

Comune:
- Pontassieve -

Realizzazione degli spogliatoi e servizi a corredo del campo sussidiario da realizzare nell'area sportiva di Pontassieve

Elaborato: Verifica illuminotecnica e aereazione Abaco degli infissi

Stato: Progetto

Proprietà: Comune di Pontassieve

Progettista: Studio tecnico associato Dori

Rapp: 1:50 - 1:100

Tav. n° 10

VERIFICA ILLUMINOTECNICA E AEREAZIONE

VERIFICA REQUISITI ILLUMINOTECNICI

INDIRIZZI TECNICI DI IGIENE EDILIZIA PER I LOCALI E GLI AMBIENTI DI LAVORO

Art. 2 - Classificazione dei locali

Al fini dell'applicazione dei presenti indirizzi tecnici, i locali degli edifici sono così classificati:
Locali di categoria 3 - Spogliatoi, Servizi igienici - WC, Docce, Disimpegni, Archivi e magazzini

Art. 3 - Caratteristiche strutturali dei fabbricati dei locali adibiti ad attività lavorative

Comma 3.2 - Caratteristiche dei locali categoria 2 e 3

3.2.3.1) Illuminazione naturale dei locali di categoria 2, I locali di categoria 2 devono essere illuminati con luce naturale proveniente da aperture attestate su spazi esterni. La superficie illuminante deve corrispondere ad almeno: 1/8 della superficie utile del locale, se la superficie del locale è inferiore a mq. 100.

3.2.3.2) Illuminazione naturale dei locali di categoria 3, i locali di categoria 3 possono essere privi di illuminazione naturale

3.2.4) Requisiti delle finestre, le superfici finestrate o comunque trasparenti, nei casi di irraggiamento diretto solare, devono essere dotate di dispositivi che consentono il loro oscuramento totale o parziale. Tutte le superfici finestrate devono essere accessibili alle pulizie, anche per la parte esterna, nel rispetto dell'art. 33 del D.Lgs. 626/94.

3.2.5) Illuminazione artificiale. Ogni spazio agibile, di servizio o accessorio, deve essere munito di impianto di illuminazione artificiale.

3.2.7) Aereazione dei locali di categoria 2 e 3, per i locali di categoria 2, le esigenze di ventilazione naturale comportano una superficie apribile attestata su spazi esterni pari a:

1/8 della superficie utile lorda, se la superficie del locale è inferiore a mq. 100;

Come parametro di riferimento le porte comunicanti direttamente con l'esterno possono essere comprese nel computo della superficie apribile.

Fatte salve eventuali norme specifiche, i locali di categoria 3, possono essere privi di aereazione naturale ad esclusione di servizi igienici - wc e spogliatoi per i quali, in caso di superficie apribile, attestata su spazi esterni, assente o inferiore a 1/8 della superficie utile del locale, deve essere fatto ricorso all'aereazione forzata.

b) ... i locali di categoria 3, possono essere privi di aereazione naturale ad esclusione dei servizi igienici - wc e spogliatoi per i quali, in caso di superficie apribile attestata su spazi esterni, assente o inferiore a 1/8 della superficie utile del locale, deve essere fatto ricorso all'aereazione forzata.

NORME CONI PER L'IMPIANTISTICA SPORTIVA

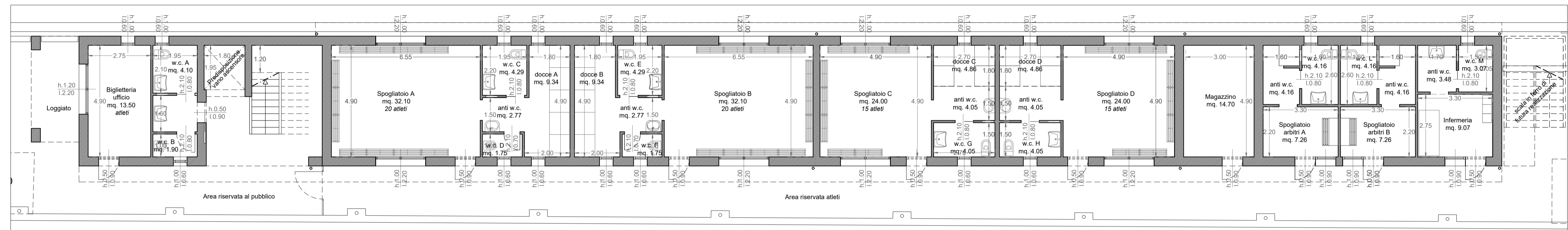
N.1379 del 25 giugno 2008

Art. 8.1 - Spogliatoi per atleti

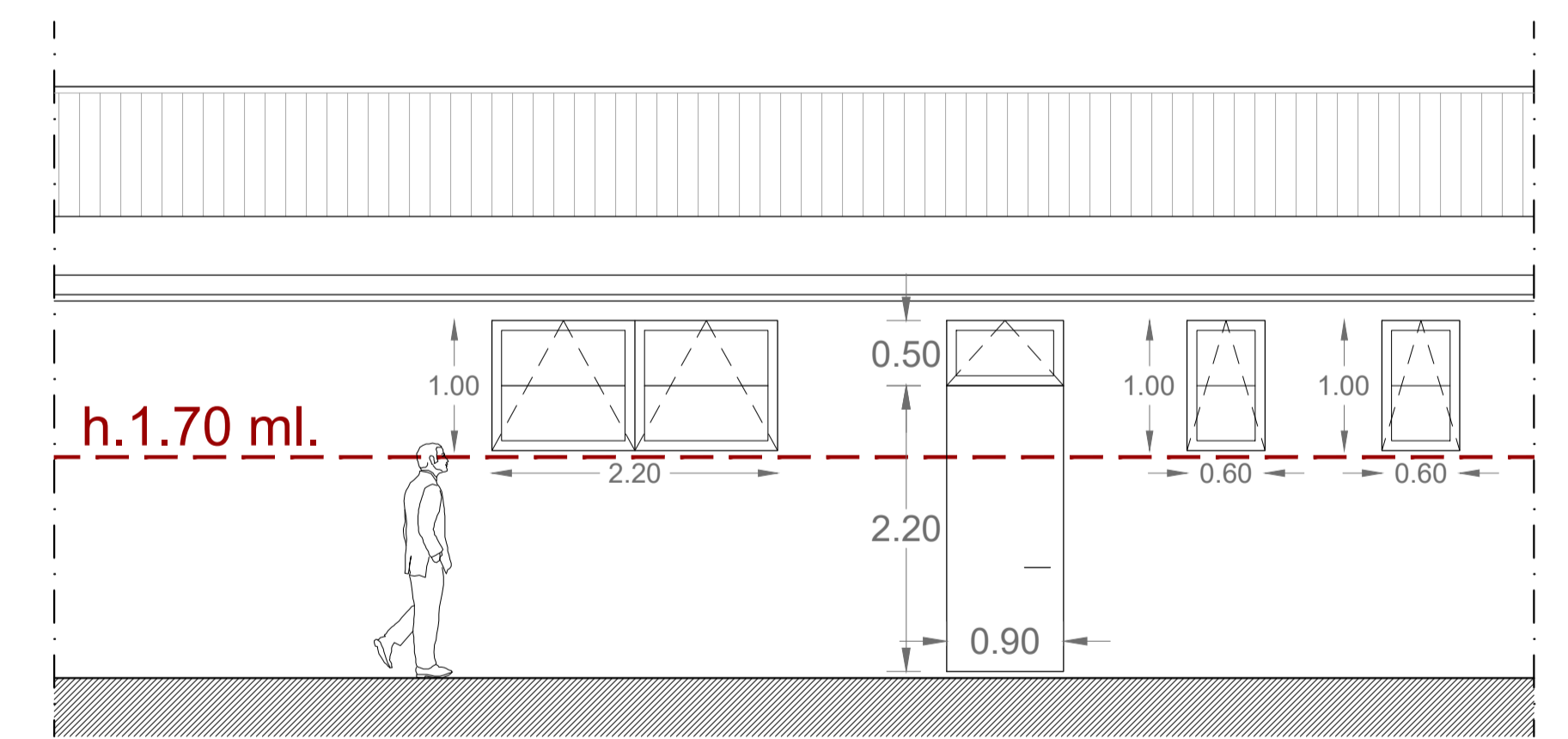
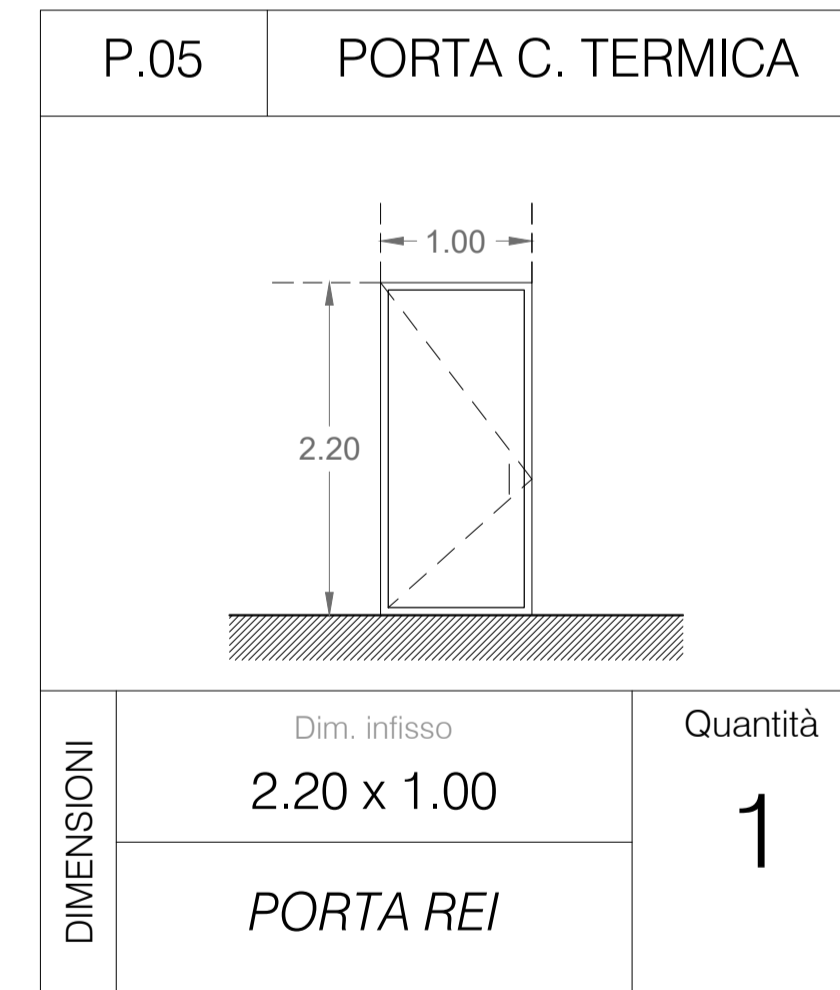
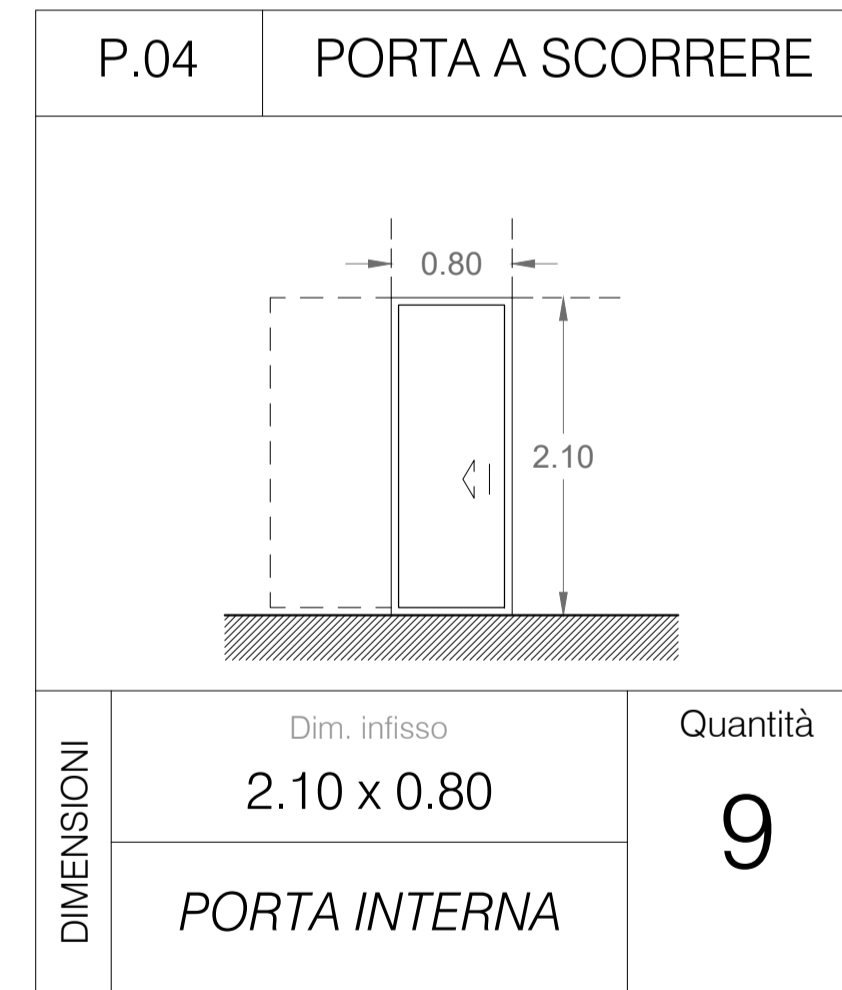
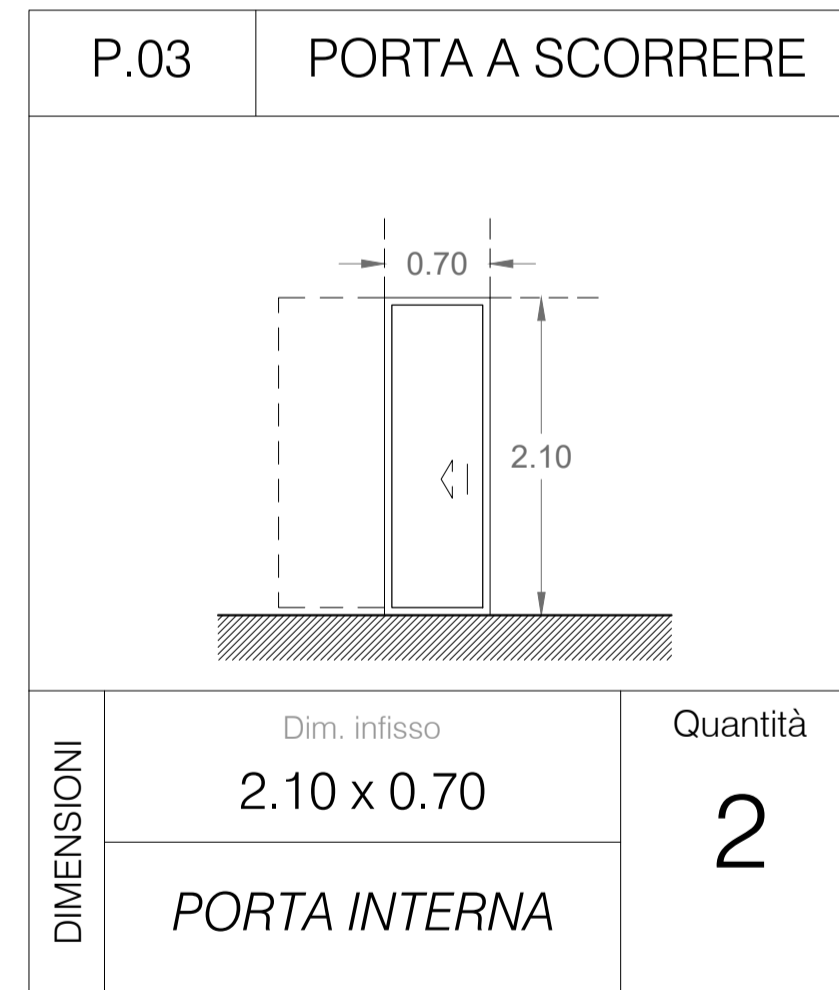
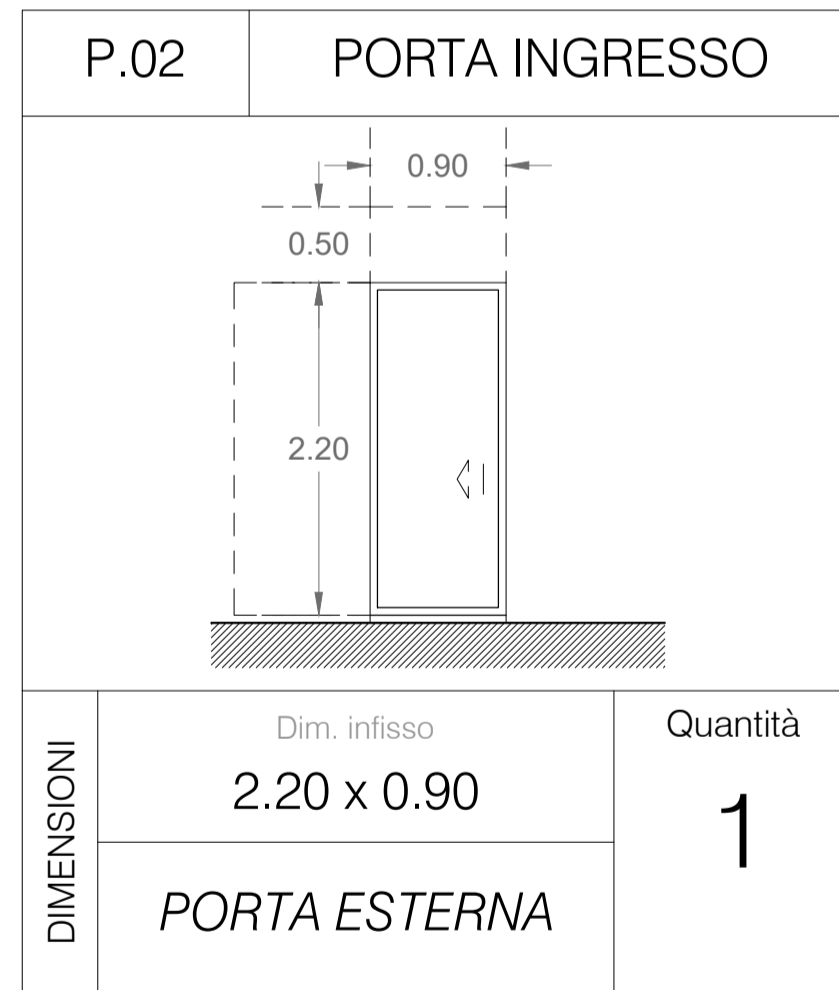
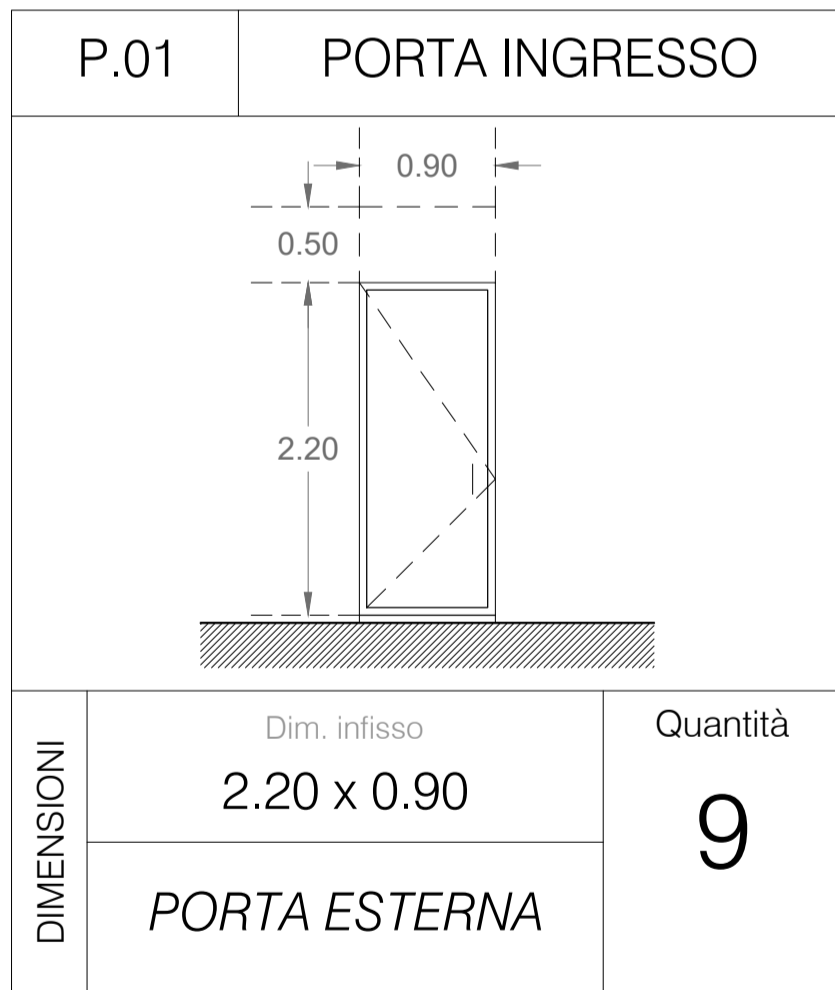
I locali spogliatoi dovranno essere protetti contro l'introspezione ...

AMBIENTE	Sup. VANO	Sup. FINESTRATA DI PROGETTO	Sup. MINIMA di ILLUMINAZIONE e AEREAZIONE MN. 1/8 Sup. Vano (Sup.<100 mq.)	VERIFICA Sup. di illuminazione
Biglietteria Ufficio	13.50 mq.	1,20 x 2,20 x 0,90 = 1,00 x 0,60 3,69 mq.	13,50 / 8 1,68 mq.	3,69 > 1,68 mq.
WC A	4.10 mq.	1,00 x 0,60 0,60 mq.	4,10 / 8 0,52 mq.	0,60 > 0,52 mq.
WC B	1.90 mq.	1,00 x 0,60 0,60 mq.	1,90 / 8 0,24 mq.	0,60 > 0,24 mq.
SPOGLIATOIO A	32.10 mq.	(1,00 x 2,20) x 2 = 0,50 x 0,90 4,85 mq.	32,10 / 8 4,02 mq.	4,85 > 4,02 mq.
WC C	4.29 mq.	1,00 x 0,60 0,60 mq.	4,29 / 8 0,54 mq.	0,60 > 0,54 mq.
WC D	1.75 mq.	1,00 x 0,60 0,60 mq.	1,75 / 8 0,22 mq.	0,60 > 0,22 mq.
DOCCE A	9.34 mq.	1,00 x 0,60 + 1,00 x 0,60 1,20 mq.	9,34 / 8 1,17 mq.	1,20 > 1,17 mq.
DOCCE B	9.34 mq.	1,00 x 0,60 + 1,00 x 0,60 1,20 mq.	9,34 / 8 1,17 mq.	1,20 > 1,17 mq.
WC E	4.29 mq.	1,00 x 0,60 0,60 mq.	4,29 / 8 0,54 mq.	0,60 > 0,54 mq.
WC F	1.75 mq.	1,00 x 0,60 0,60 mq.	1,75 / 8 0,22 mq.	0,60 > 0,22 mq.
SPOGLIATOIO B	32.10 mq.	(1,00 x 2,20) x 2 = 0,50 x 0,90 4,85 mq.	32,10 / 8 4,02 mq.	4,85 > 4,02 mq.
SPOGLIATOIO C	24.00 mq.	(1,00 x 2,20) x 2 = 0,50 x 0,90 4,85 mq.	24,00 / 8 3,00 mq.	4,85 > 3,00 mq.
DOCCE C	4.86 mq.	1,00 x 0,60 0,60 mq.	4,86 / 8 0,60 mq.	0,60 > 0,60 mq.
WC G	4.05 mq.	1,00 x 0,60 0,60 mq.	4,05 / 8 0,50 mq.	0,60 > 0,50 mq.

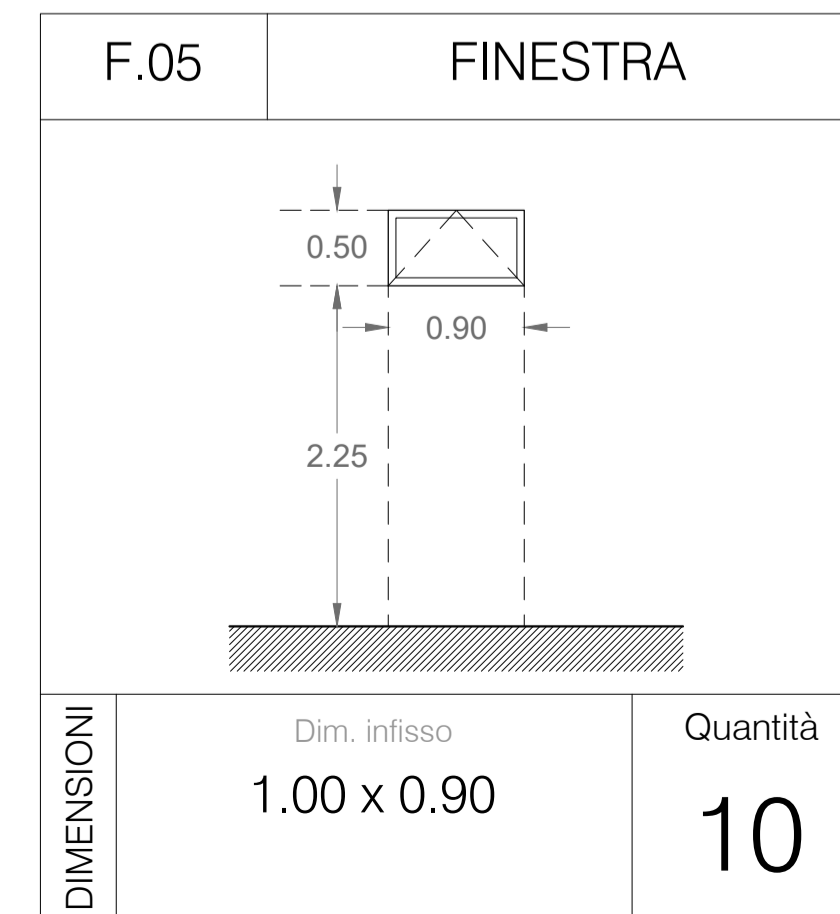
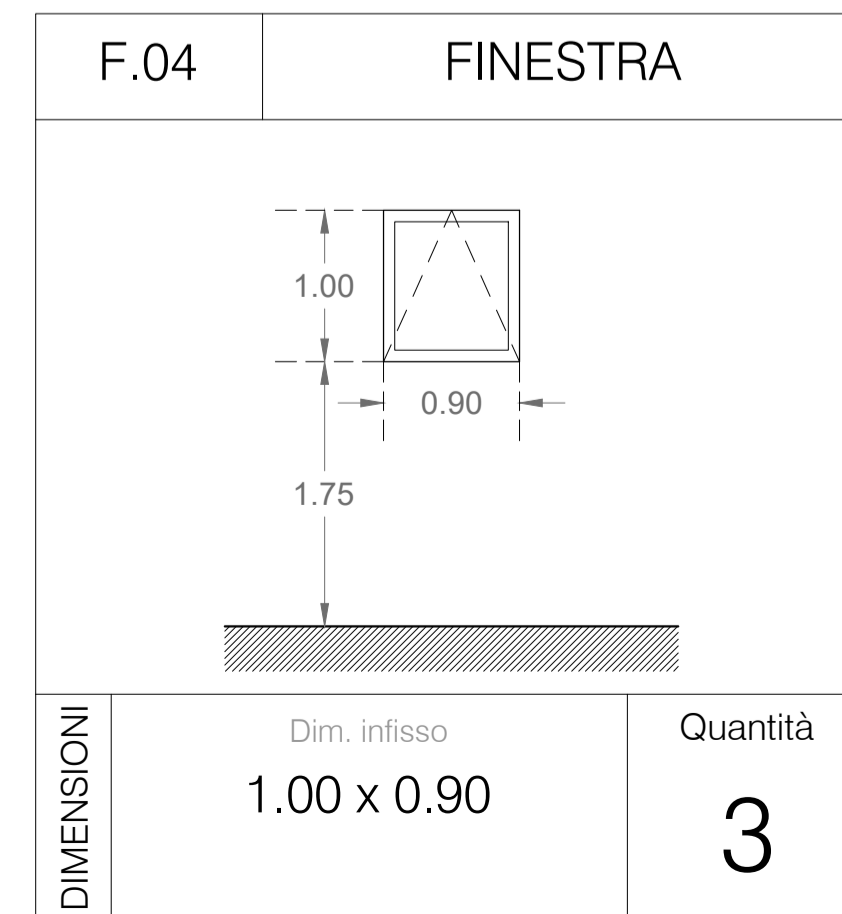
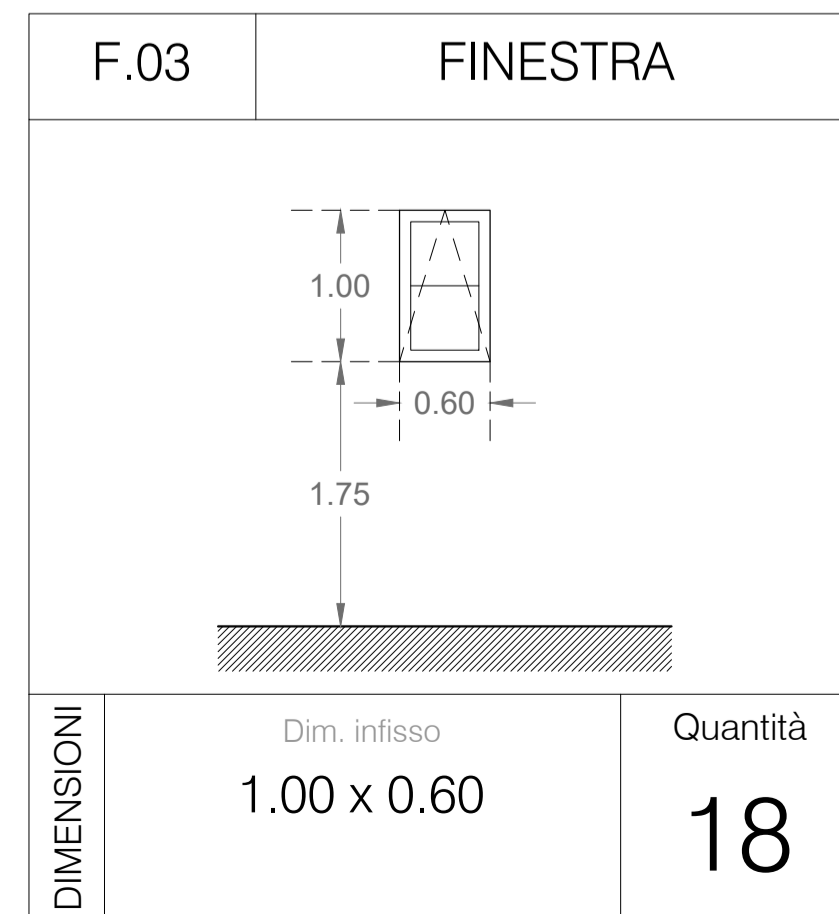
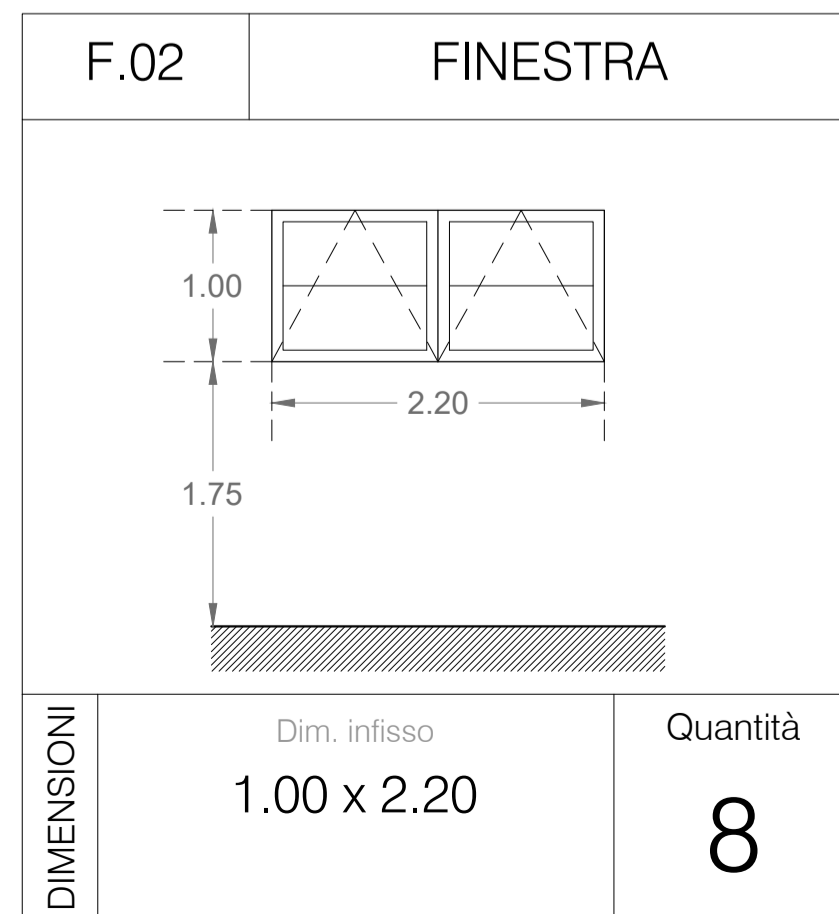
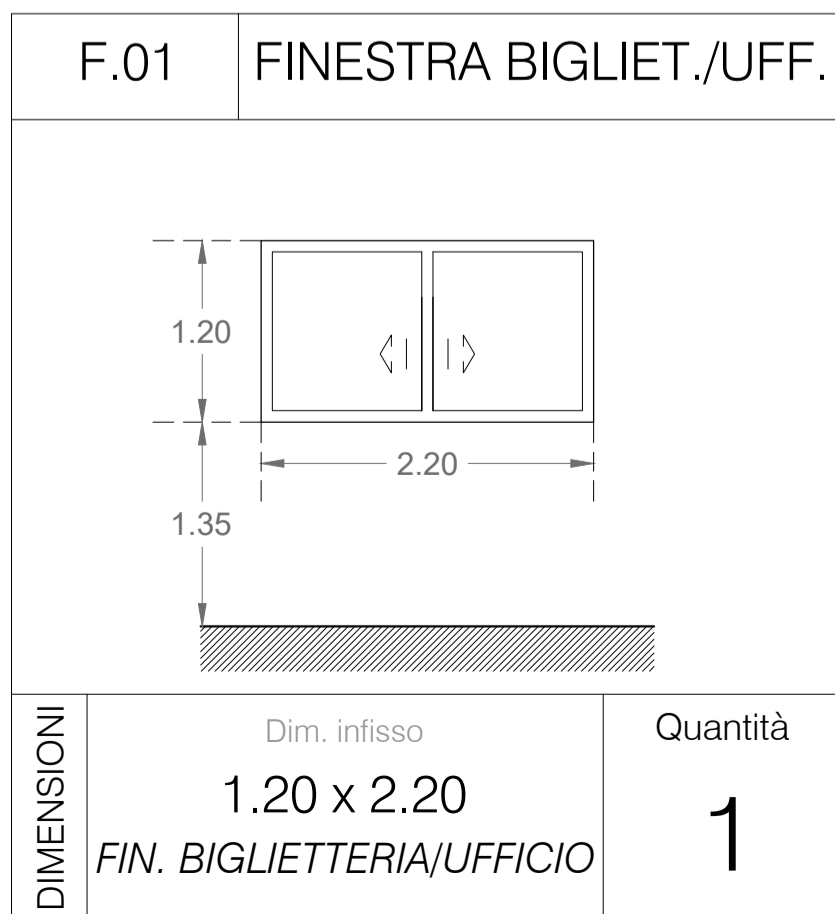
AMBIENTE	Sup. VANO	Sup. FINESTRATA DI PROGETTO	Sup. MINIMA di ILLUMINAZIONE e AEREAZIONE MN. 1/8 Sup. Vano (Sup.<100 mq.)	VERIFICA Sup. di illuminazione
DOCCE D	4.86 mq.	1,00 x 0,60 0,60 mq.	4,86 / 8 0,60 mq.	0,60 > 0,60 mq.
WC H	4.05 mq.	1,00 x 0,60 0,60 mq.	4,05 / 8 0,50 mq.	0,60 > 0,50 mq.
SPOGLIATOIO D	24.00 mq.	(1,00 x 2,20) x 2 = 0,50 x 0,90 4,85 mq.	24,00 / 8 3,00 mq.	4,85 > 3,00 mq.
SPOGLIATOIO ARBITRI A	7.26 mq.	0,50 x 0,90 + 1,00 x 0,90 1,35 mq.	7,26 / 8 0,90 mq.	1,35 > 0,90 mq.
WC I	4.16 mq.	1,00 x 0,60 0,60 mq.	4,16 / 8 0,52 mq.	0,60 > 0,52 mq.
SPOGLIATOIO ARBITRI B	7.26 mq.	0,50 x 0,90 + 1,00 x 0,90 1,35 mq.	7,26 / 8 0,90 mq.	1,35 > 0,90 mq.
WC L	4.16 mq.	1,00 x 0,60 0,60 mq.	4,16 / 8 0,52 mq.	0,60 > 0,52 mq.
INFERMERIA	9.07 mq.	1,00 x 0,90 + 0,50 x 0,90 1,35 mq.	9,07 / 8 1,14 mq.	1,35 > 1,14 mq.
WC M	3.07 mq.	1,00 x 0,60 0,60 mq.	3,07 / 8 0,39 mq.	0,60 > 0,39 mq.
MAGAZZINO	14.70 mq.	0,50 x 0,90 0,45 mq.	-	non necessaria



ABACO DEGLI INFISSI



PROSPETTO VERIFICA INTROSPEZIONE - Scala 1.50



ABACO DEGLI INFISSI - Scala 1.50