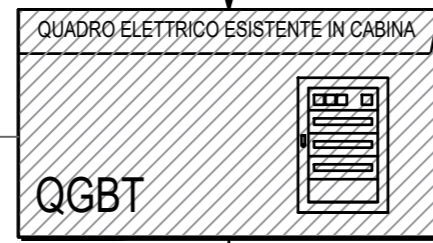
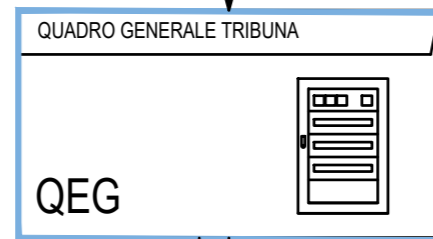


Da cabina di trasformazione esistente

NOTA: sul quadro condominiale esistente dovrà essere inserito un nuovo interruttore a servizio della nuova tribuna, con le seguenti caratteristiche:
- INT. MT DIFF trifase 63A 1A regolabile in tempo



nuova linea



A IMPIANTO FOTOVOLTAICO



| Sigla | Descrizione |
|-------|---------------------------|
| QEG | QUADRO ELETTRICO GENERALE |
| QTEC | QUADRO TECNICO |

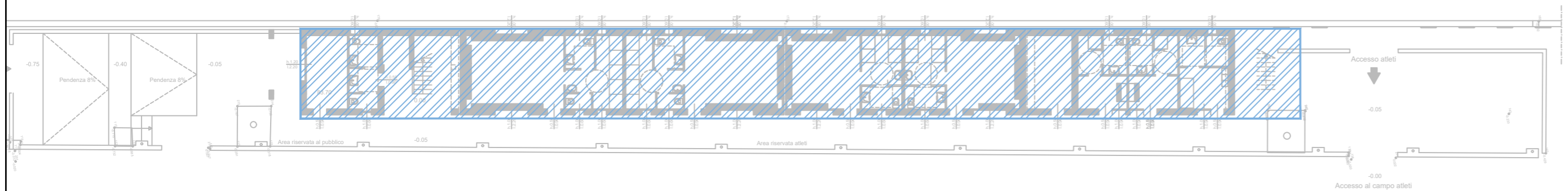
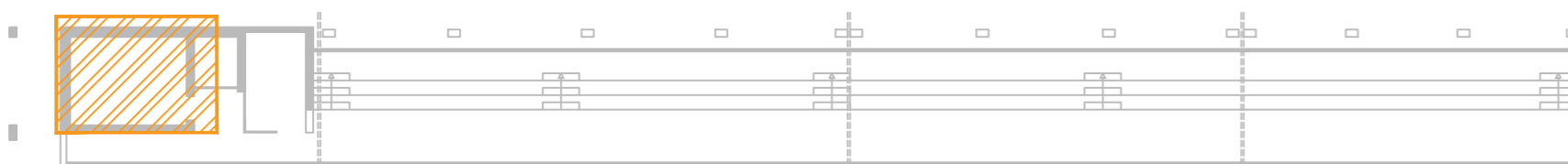
| | |
|--|---|
| | LINEE ELETTRICHE DI NUOVA REALIZZAZIONE |
| | LINEE ELETTRICHE ESISTENTI |
| | QUADRI DI NUOVA REALIZZAZIONE |
| | QUADRI ELETTRICI ESISTENTI |

COMUNE DI PONTASSIEVE

PROGETTO IMPIANTI ELETTRICI AI SENSI DEL DM 37.08

Realizzazione degli spogliatoi e servizi a corredo del campo sussidiario da realizzare nell'area sportiva di Pontassieve

ARCHITETTURA IMPIANTO ELETTRICO



ZONE COMPETENZA QUADRI ELETTRICI



Via Giovanni da Cascia, 15 - Firenze
Tel. 055 334071 - Fax 055 3218089
e-mail postmaster@meesrl.com

Progettista Impianti elettrici
Ing. Alessandro Panichi

| | | | | |
|------|------------|-----------|-----------|-----------------------|
| E | | | | |
| D | | | | |
| C | | | | |
| B | | | | |
| A | 17/04/2020 | EMISSIONE | E.P. | A.P. |
| REV. | DATA | EMISSIONE | DISEGNATO | CONTROLLATO APPROVATO |

| | | |
|--------------------|--------|------|
| SERIE | TAVOLA | REV. |
| IMPIANTI ELETTRICI | IE01 | A |

PROGETTO DEFINITIVO ARCHITETTURA IMPIANTO ELETTRICO

| | | | |
|--------------------------|------------------|------------|-----------------------|
| COMMESSA N° 001.19-03 | SCALA PLOT. 1 | SCALA - | NOME FILE IE01.DWG |
|--------------------------|------------------|------------|-----------------------|

Il presente disegno e' di nostra proprieta' e ne e' proibita la riproduzione o il trasferimento senza autorizzazione scritta