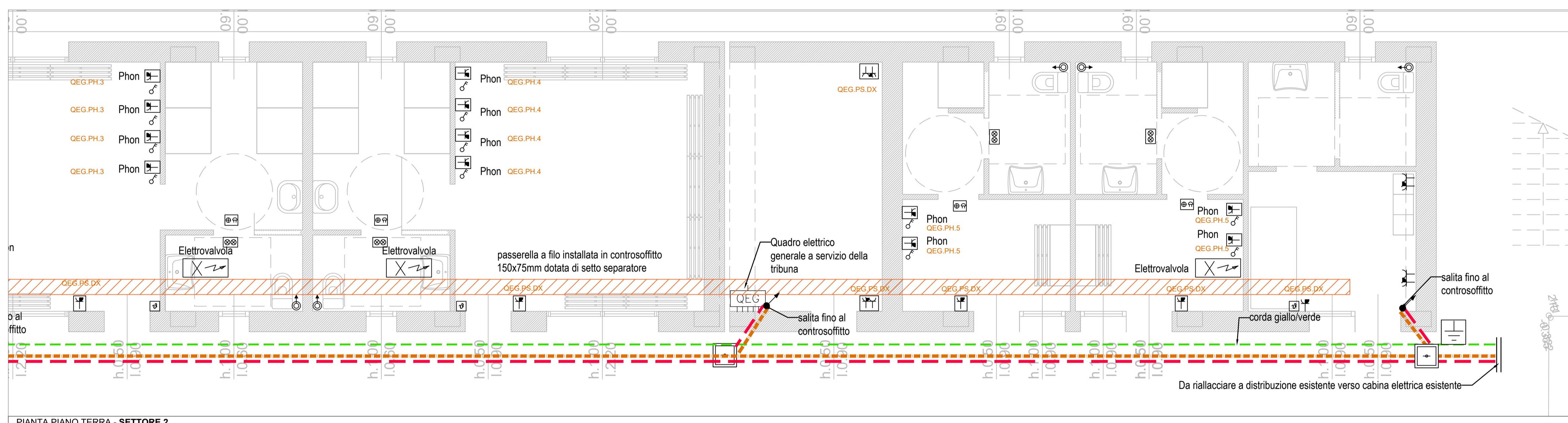
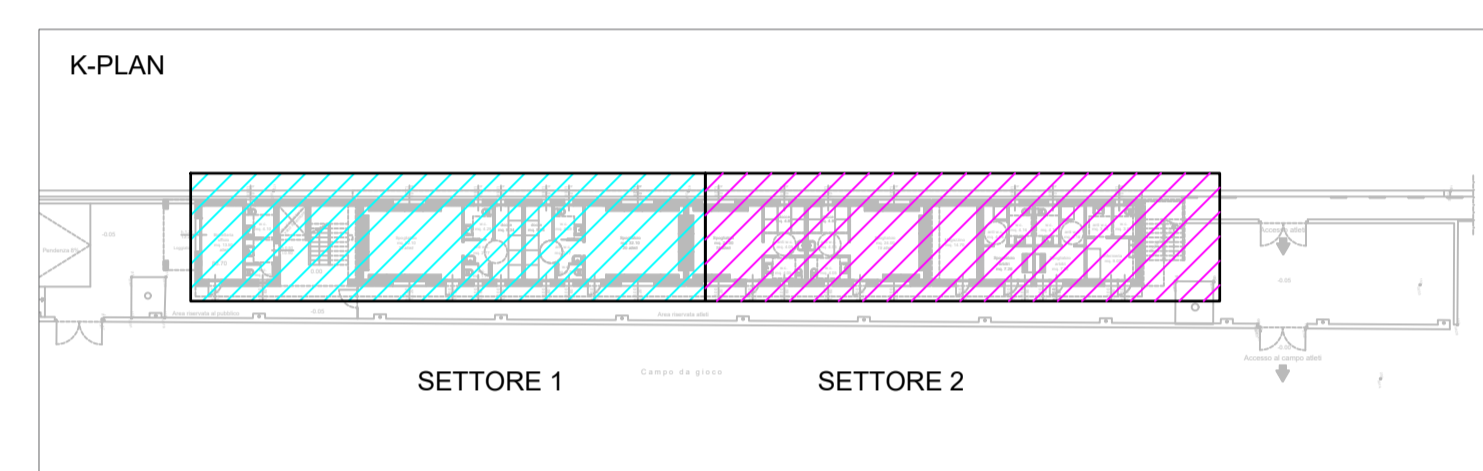


PIANTA PIANO TERRA - SETTORE 1



PIANTA PIANO TERRA - SETTORE 2



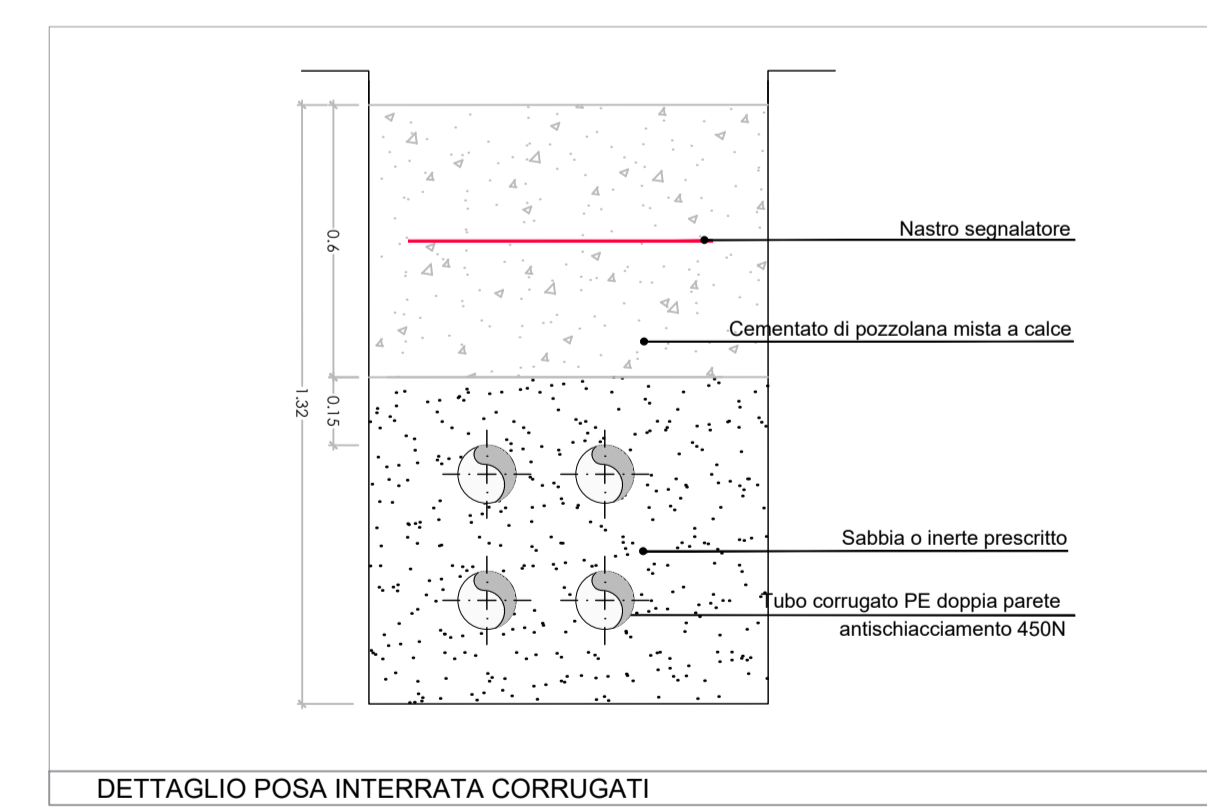
IMPANTO DATI: l'impianto dati della biglietteria sarà solo predisposto, ovvero saranno solo posate le tubazioni a servizio dell'impianto dati.

**COMUNE DI PONTASSIEVE**

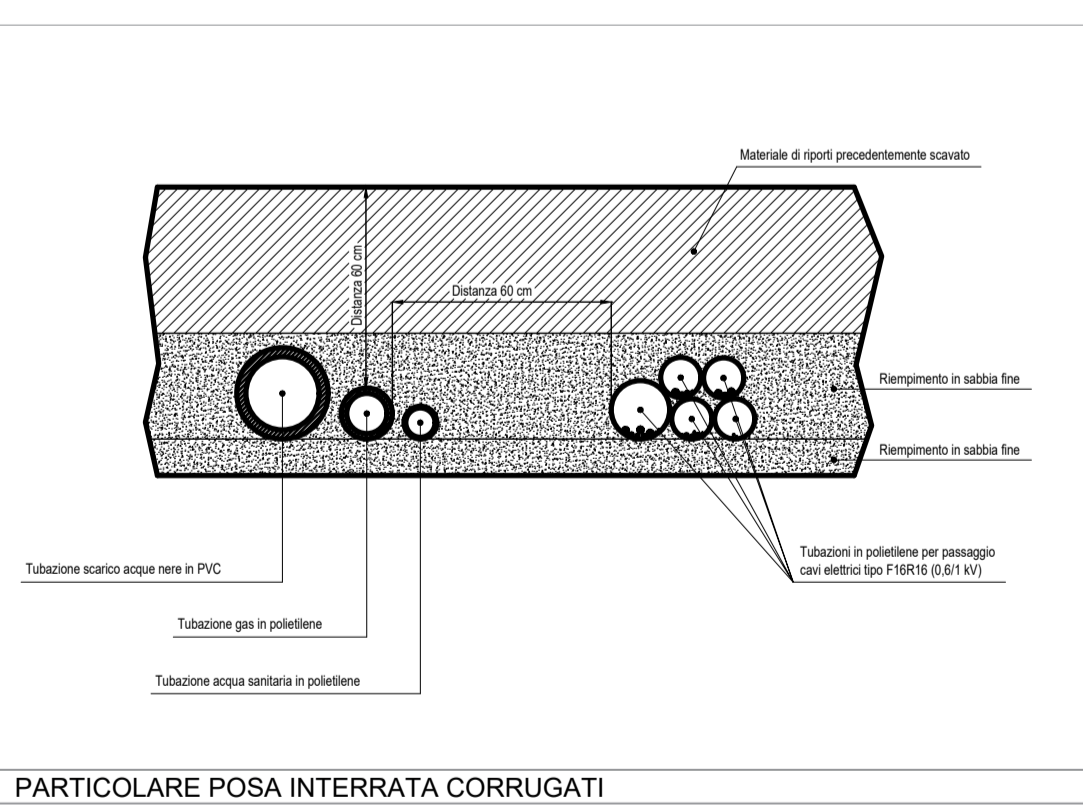
**PROGETTO IMPIANTI ELETTRICI  
AI SENSI DEL DM 37.08**

Realizzazione degli spogliatoi e servizi a corredo del campo sussidiario da realizzare nell'area sportiva di Pontassieve

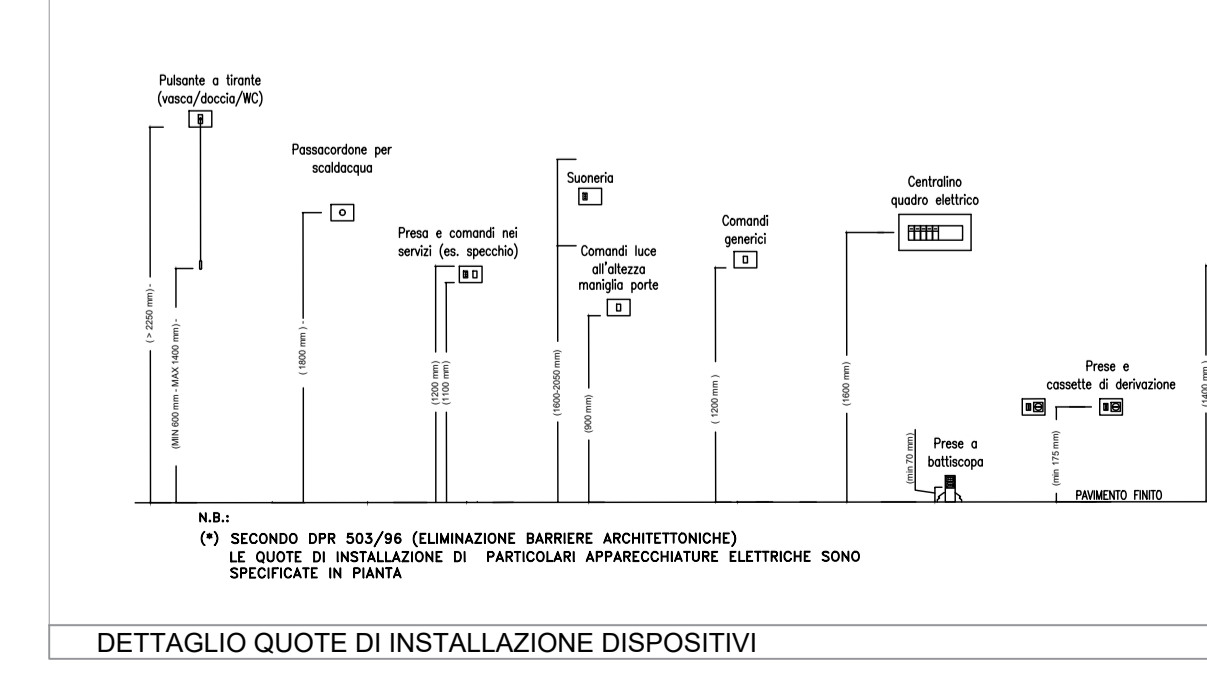
LEGENDA DISTRIBUZIONE E FORZA MOTRICE			
	Pozzetto dotato di chiusino in cls		Presenza doppia 2P+T 10/16A in scatola da incasso (bipasso + schuko)
	Palina in acciaio zincato 2,5 mt a croce 50x50x5mm in pozzetto ispezionabile di c.a. carrabile a perdere 50x50 cm completo di chiusino e cartello segnalatore		Punto presa universale (schuko) 10/16A 2P+T 230V, in contenitore da esterno IP55
	Collettore di terra principale		Presenza 2P+T 10/16A in contenitore da esterno
	Nodo equipotenziale		Presenza doppia 2P+T 10/16A in contenitore da esterno
	Tubazione in PVC per per distribuzione FOZA MOTRICE numero e dimensioni come da disegno		Presenza doppia 2P+T 10/16A in contenitore da esterno (bipasso+schuko)
	Tubazione in PVC per per distribuzione IMPIANTI SPECIALI numero e dimensioni come da disegno		Punto presa telefonica
	Tubazione in PVC rigida per distribuzione impianto fotovoltaico e illuminazione esterna, numero e dimensioni come da disegno		Punto presa dati categoria 6
	Terra in cavo giallo/verde FS 17 di idonea sezione		Punto presa TV digitale terrestre e satellitare
	Quadro elettrico come specificato in tavola		Presenza interbloccata 2P+T / 16A - 230V con base portafusibili IP55, esecuzione in vista
	Contatore energia elettrica		Presenza interbloccata 3P+N+T / 16A - 400V con base portafusibili IP55, esecuzione in vista
	Allaccio elettrico utenza meccanica come specificato in tavola		Alimentazione estrattore aria
	Sezionatore di sicurezza		Termostato
	Presenza 2P+T 10/16A bivalente in scatola da incasso		Postazione composta da: - n. 2 prese 2P+T 10/16A bivalente - n. 4 prese universali (schuko) 10/16A 2P+T 230V - predisposizione n. 2 punti presa dati cat.6
	Punto presa universale (schuko) 10/16A 2P+T 230V, IP40		Rivelatore di gas
	Pulsante di sgancio		Elettrovalvola per intercettazione tubazione gas



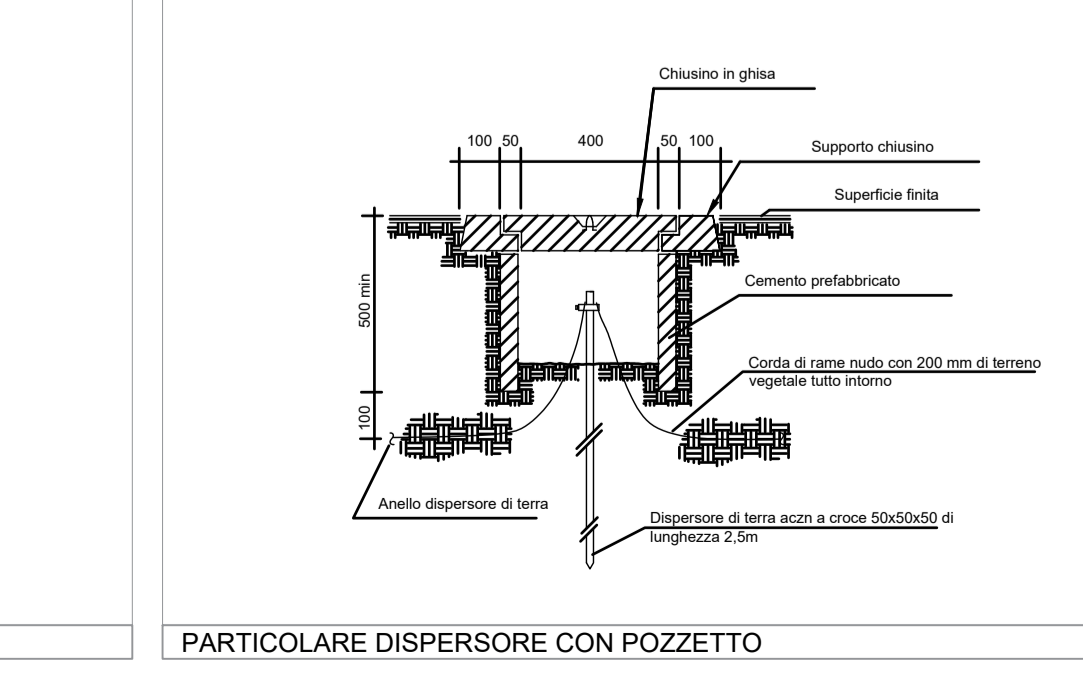
DETTAGLIO POSA INTERRATA CORRUGATI



PARTICOLARE POSA INTERRATA CORRUGATI



DETTAGLIO QUOTE DI INSTALLAZIONE DISPOSITIVI



PARTICOLARE DISPENSORE CON POZZETTO

**M&E** Management and Engineering  
Via Giovanni da Cascia, 15 - Firenze  
Tel. 055 334071 - Fax 055 3218089  
e-mail: postmaster@meeesi.com

Progettista Impianti elettrici  
Ing. Alessandro Panichi

E				
D				
C				
B				
A	17/04/2020	EMISSIONE	E.P.	A.P.
REV.	DATA	EMISSIONE	DISEGNATO	CONTROLLATO

SERIE **IMPIANTI ELETTRICI** TAVOLA **IE02A** REV. **A**

**PROGETTO DEFINITIVO  
IMPIANTO DISTRIBUZIONE E FORZA MOTRICE  
PIANO TERRA**

COMMESSA N° 001.19-03	SCALA PLOT. 1	SCALA 1:50	NOME FILE IE02A.DWG
--------------------------	------------------	---------------	------------------------

Il presente disegno e' di nostra proprieta' e ne e' proibita la riproduzione o il trasferimento senza autorizzazione scritta