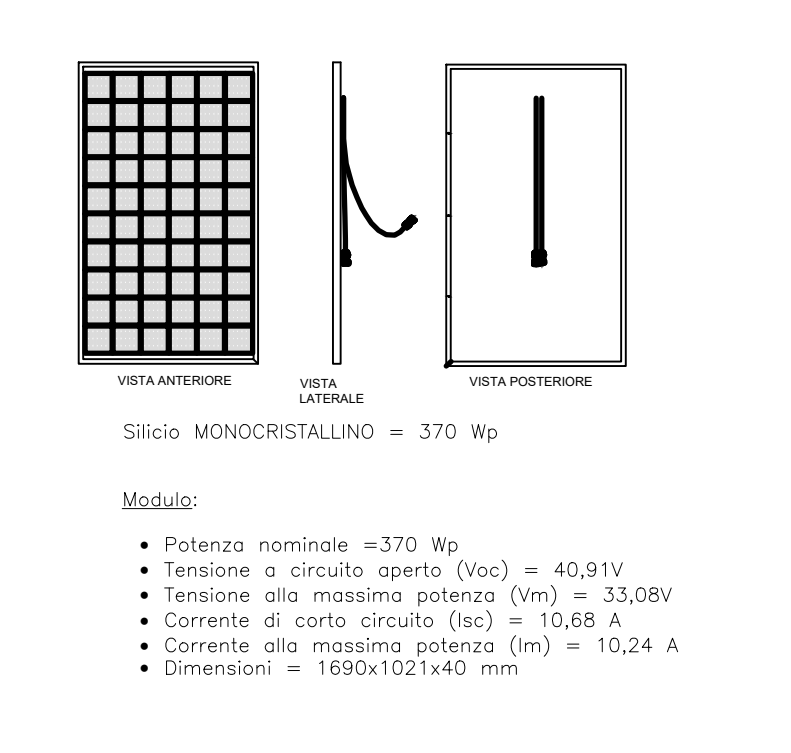


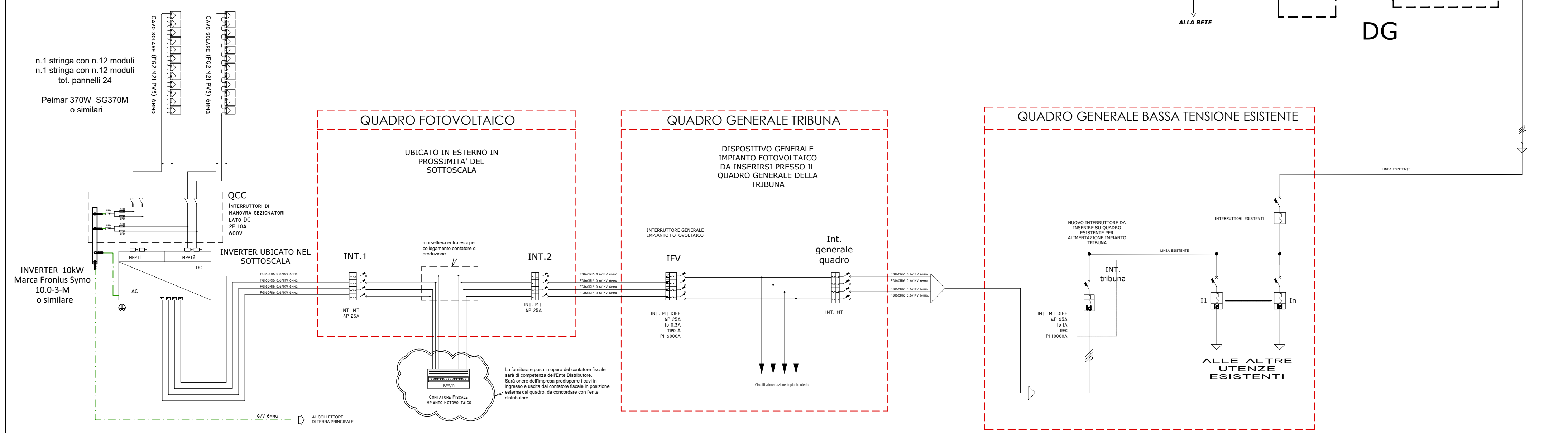
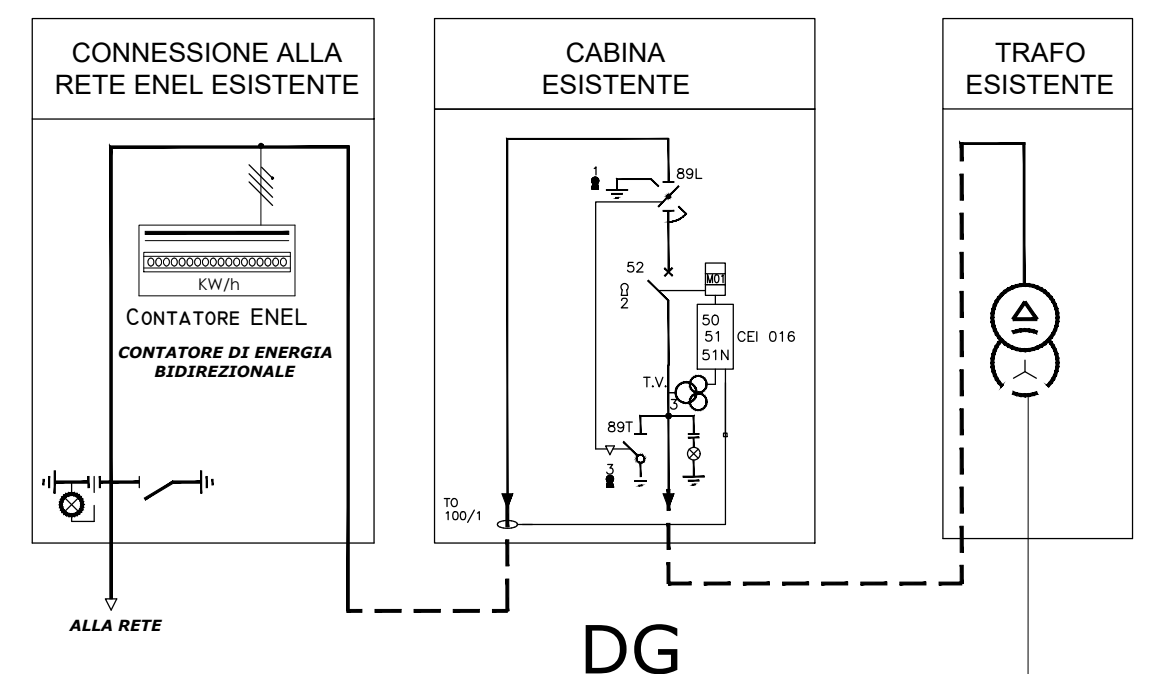
PLANIMETRIA IMPIANTO FOTOVOLTAICO



DETTAGLIO PANNELLI IMPIANTO FOTOVOLTAICO

DATI TECNICI IMPIANTO	
Potenza totale impianto	8,88kWp
Numero pannelli	n.24
Potenza pannello	370 W
Numero inverter	n.1
Inverter	10 kW
Numero canali	n.2
Numero pannelli per stringa	n.12

Legenda	
	MODULO FOTOVOLTAICO 370Wp MONOCRISTALLINO Peimar SG340P 370W dim. 1956x992x40 mm o similare
	INVERTER 10 kW Fronius Symo 10.0-3-M o similare
	Quadro corrente continua o quadro fotovoltaico QFV
	Quadro corrente alternata QCA



SCHEMA IMPIANTO FOTOVOLTAICO

# COMUNE DI PONTASSIEVE

## PROGETTO IMPIANTI ELETTRICI AI SENSI DEL DM 37.08

Realizzazione degli spogliatoi e servizi a corredo del campo sussidiario da realizzare nell'area sportiva di Pontassieve

	Via Giovanni da Cascia, 15 - Firenze Tel. 055 334071 - Fax 055 3218089 e-mail postmaster@meesrf.com	Progettista Impianti elettrici Ing. Alessandro Panichi

E					
D					
C					
B					
A	17/04/2020	EMISSIONE		E.P.	A.P.
REV.	DATA	EMISSIONE		DISEGNATO	CONTROLLATO
				APPROVATO	

SERIE	IMPIANTI ELETTRICI	TAVOLA	IE04	REV.	A
-------	--------------------	--------	------	------	---

PROGETTO DEFINITIVO IMPIANTO FOTOVOLTAICO			
COMMESSA N° 001.19-03	SCALA PLOT. 1	SCALA 1:100	NOME FILE IE04.DWG

Il presente disegno e' di nostra proprieta' e ne e' proibita la riproduzione o il trasferimento senza autorizzazione scritta