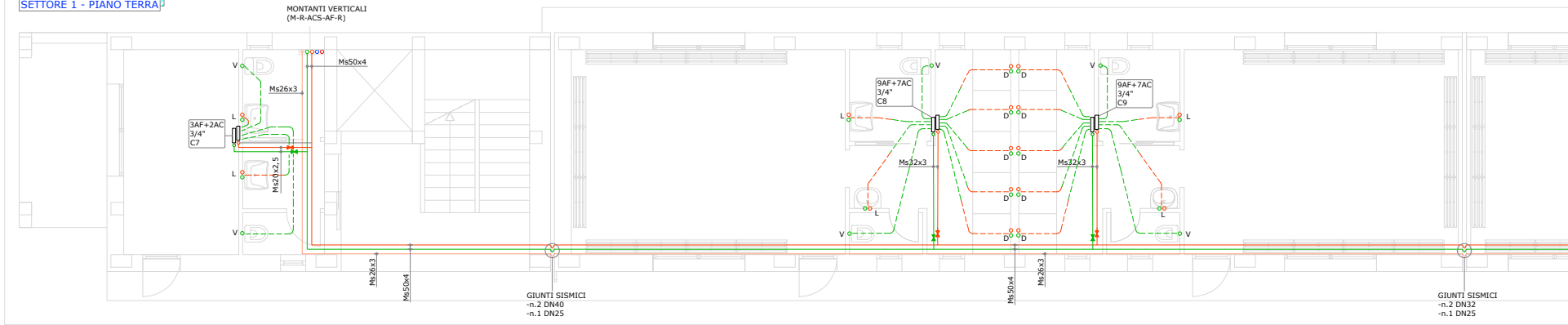
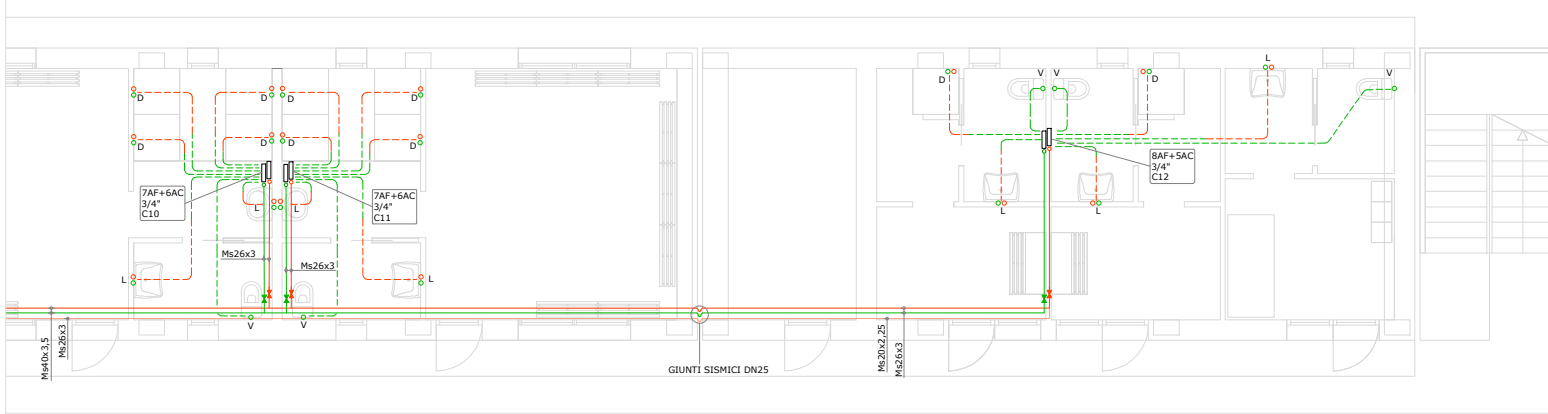


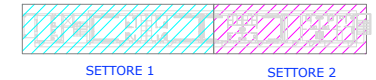
**SETTORE 1 - PIANO TERRA**



**SETTORE 2 - PIANO TERRA**



**KEY-PLANT**



**Dott. Ing. Leonardo Nannini**

Via Amendola,34-Incisa- 50063 Fignoletta Incisa V.no (FI) T. 3357225819 email: nannileonardo1969@gmail.com

**IMPIANTO MECCANICO** (art.1 lett.c/d/e DM 37/08)

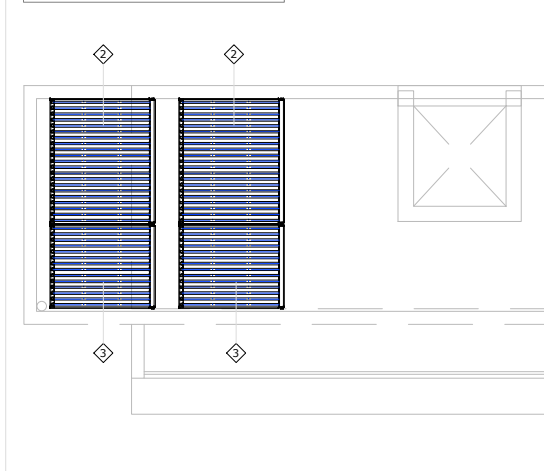
**IM05** **oggetto:** **SISTEMA DI DISTRIBUZIONE ADDUZIONE ACQUA SANITARIA**

**VIA GIUSEPPE DI VITTORIO - PONTASSIEVE (FI)**

**COMUNE DI PONTASSIEVE (FI)**

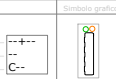
**Il tecnico:**  
**Ing. Leonardo Nannini**

**PIANO COPERTURA CENTRALE TERMICA**



**LEGENDA COMPONENTI DI IMPIANTO**

Collettori sanitari.  
n° attacchi AF+AC  
diametro attacchi di testa  
codice identificativo



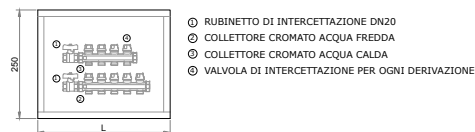
**LEGENDA APPARECCHI SANITARI**

- D - doccia
- VA - vasca
- B - bidet
- L - lavabo
- LA - lavello
- V - vaso

**LEGENDA COMPONENTI DI IMPIANTO**

Descrizione	Simbolo lett.
Collettore solare sottovuoto a tubi concentrici. Superficie lorda 5,01 mq. Superficie di apertura 4,5 mq. Dimensioni 2433x2056x110mm (LxHxP). Peso 73 kg. Pressione massima di esercizio 10 bar. Efficienza 66 %. Coeff. disp. term.k1(W/mqK) 0,613. Coeff. disp. term.k2(W/mqK^2): 0,003.	2
Collettore solare sottovuoto a tubi concentrici. Superficie lorda 3,35 mq. Superficie di apertura 3,0 mq. Dimensioni 1630x2060x110mm (LxHxP). Peso 50 kg. Pressione massima di esercizio 10 bar. Efficienza 68 %. Coeff. disp. term.k1(W/mqK) 0,613. Coeff. disp. term.k2(W/mqK^2): 0,003.	3

**PARTICOLARE COLLETTORE DI DISTRIBUZIONE IDRICO-SANITARIO**



- ① RUBINETTO DI INTERCETTAZIONE DN20
- ② COLLETTORE CROMATO ACQUA FREDDA
- ③ COLLETTORE CROMATO ACQUA CALDA
- ④ VALVOLA DI INTERCETTAZIONE PER OGNI DERIVAZIONE

**TABELLA SPESSORI ISOLAMENTO TUBAZIONI**

D.P.R. 412/93 - Allegato B - tabella 1

Conducibilità termica utile isolante (W/m °C)	Diametro esterno della tubazione (mm)					
	< 20	20a39	40a59	60a79	80a99	>100
0,040	20	30	40	50	55	60

I montanti verticali delle tubazioni devono essere posti al di qua dell'isolamento termico dell'involucro edilizio, verso l'interno del fabbricato ed i relativi spessori minimi, risultanti da tabella, vanno moltiplicati per 0,5  
Per tubazioni correnti entro strutture non affacciate, né all'esterno né su locali non riscaldati, gli spessori da tabella vanno moltiplicati per 0,3

**LEGENDA TUBAZIONI**

Descrizione	Simbolo grafico
Montanti AC (posa controsoffitto)	—
Montanti AF (posa controsoffitto)	—
Montanti R (posa controsoffitto)	—

Derivati andata+ritorno da collettore (posa sottotraccia a pavimento)

**LEGENDA DIMENSIONAMENTO TUBAZIONI**

MATERIALE	DIAMETRO
Cu - Rame	
Ms - Multistrato	
Pe - Polietilene	
PP - Polipropilene	
Ac - Acciaio	
Cu22x1	