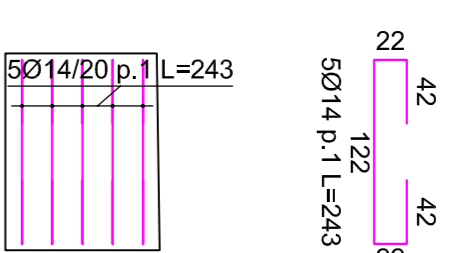
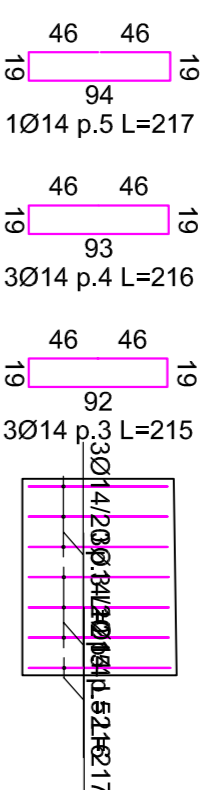


Piastra 1

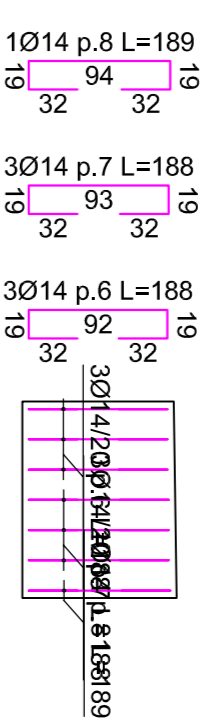
ARMATURA INFERIORE 1° STRATO



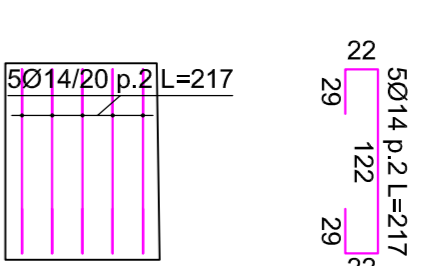
ARMATURA INFERIORE 2° STRATO



ARMATURA SUPERIORE 2° STRATO



ARMATURA SUPERIORE 1° STRATO

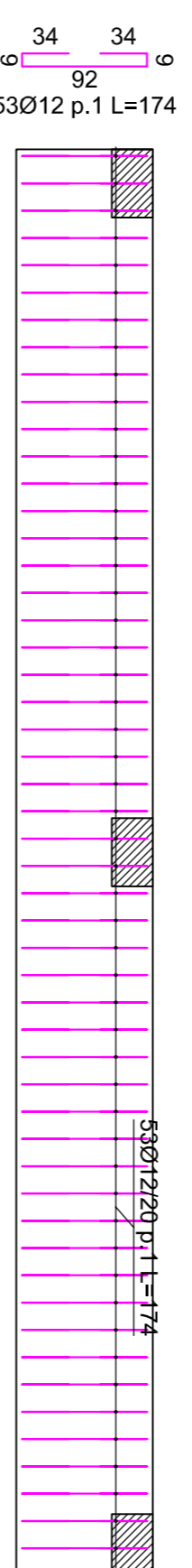


Piastra a "Piano tribune" Gronda spessore s= 20 cm

ARMATURA INFERIORE 1° STRATO



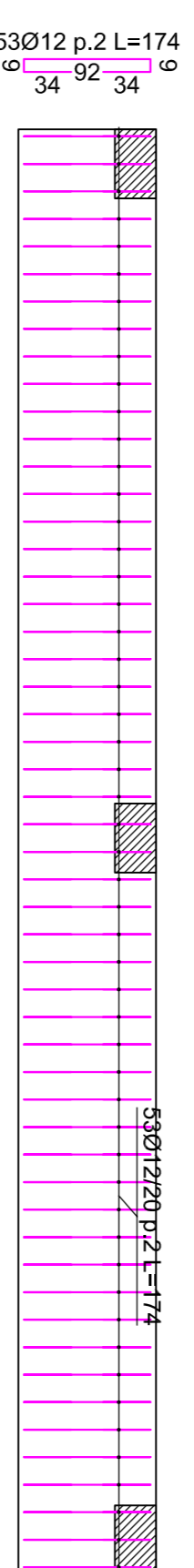
ARMATURA INFERIORE 2° STRATO



ARMATURA SUPERIORE 1° STRATO

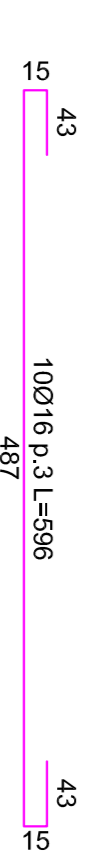


ARMATURA SUPERIORE 2° STRATO

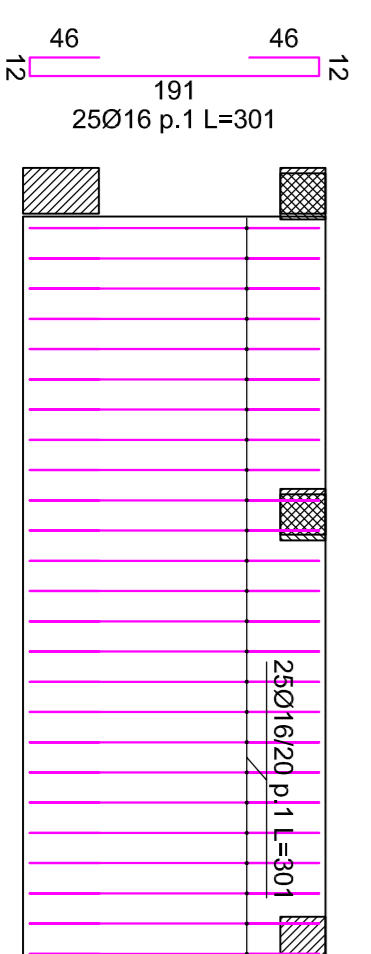


Piastra 2 s= 24 cm

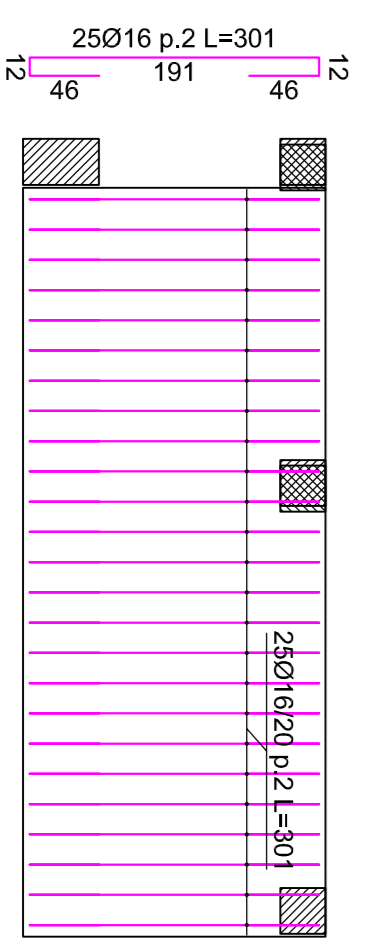
ARMATURA INFERIORE 1° STRATO



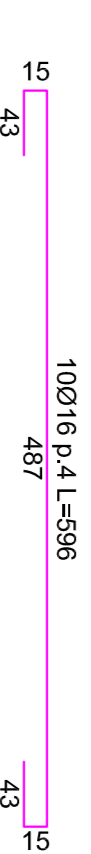
ARMATURA INFERIORE 2° STRATO



ARMATURA SUPERIORE 2° STRATO



ARMATURA SUPERIORE 1° STRATO



SOLAIO PIANO COPERTURA (falda ed extracorsa ascensore)

Tipo: "Baustr" 20+4, soletta di ripartizione
p.p. strutturale 270 kg/mq + 160 kg/mq permanenti + s.c. 80 kg/mq variabili (neve) + s.c. 50 kg/mq variabili (manutenzione)

SOLAIO PIANO TRIBUNE (stadio)

Tipo: "Lastera" 5+20+5, soletta di ripartizione
p.p. strutturale 390 kg/mq + 800 kg/mq permanenti + 500 kg/mq variabili (arredamento) + s.c. 80 kg/mq variabili (neve)

SOLAIO PIANO TRIBUNE (edificio)

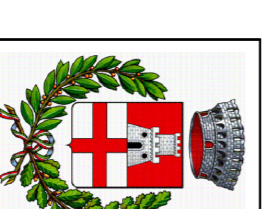
Tipo: "Lastera" 5+20+5, soletta di ripartizione
p.p. strutturale 390 kg/mq + 300 kg/mq permanenti + 500 kg/mq variabili (arredamento)

SOLAIO PIANO TERRA (tutto)

Tipo: CUPOLEX, con soletta di ripartizione
460 kg/mq permanenti + 500 kg/mq variabili (arredamento)

CALCESTRUZZO MAGRONE: C 12/15
CALCESTRUZZO ORDINARIO: C 25/30
ACCIAIO PER ARMATURA: B 450C

Resine ad alta resistenza tipo HILTI HIT RE 500 o simili



COMMITTENTE
Comune di Pontassieve

LOCALITA'
Pontassieve (FI)

SCALA DI STAMPA
1/50

PROGETTO PER LA REALIZZAZIONE

TAVOLA: 8/27
DATA: 05/2020
PROGETTO STRUTTURALE DI TRIBUNE PER
LO STADIO DI PONTASSIEVE
Edificio Biglietteria

PROGETTISTA
Ing. Vincenzo Mammucchi

DIRETTORE DEI LAVORI
Ing. Vincenzo Mammucchi

TUTTE LE MISURE DOVRANNO ESSERE VERIFICATE PREVENTIVAMENTE
CON QUELLE DELL'ARCHITETTO UNICO PRIMA DELLA ESECUZIONE

A10