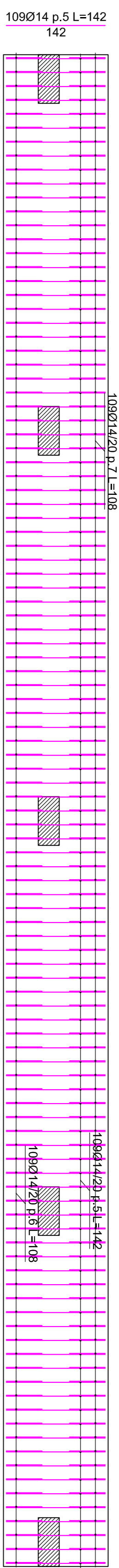
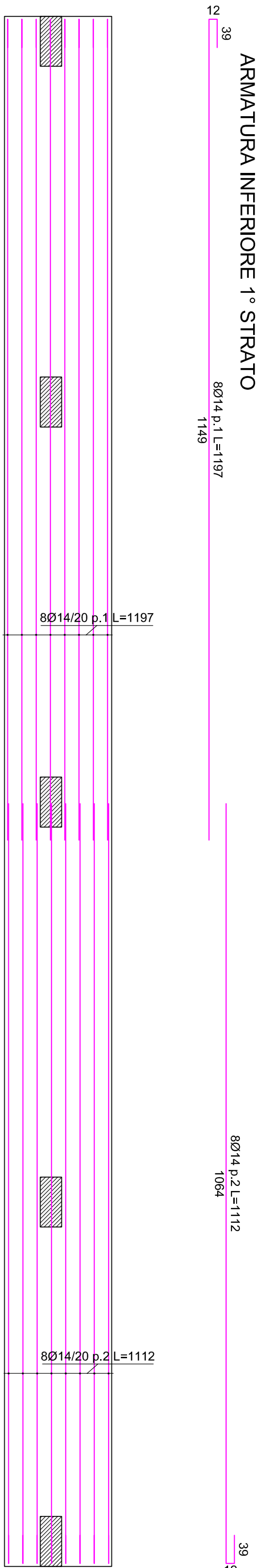
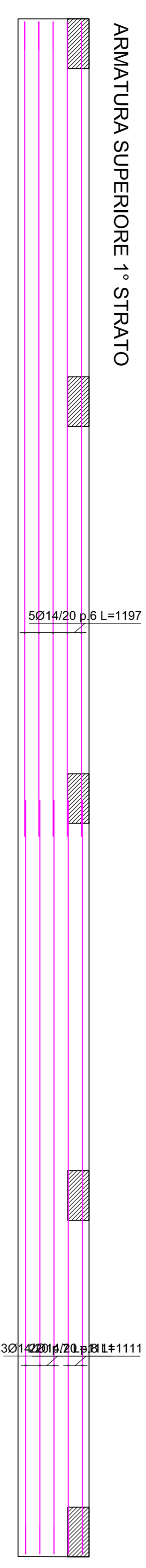
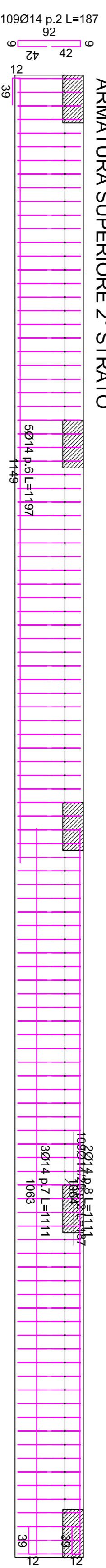
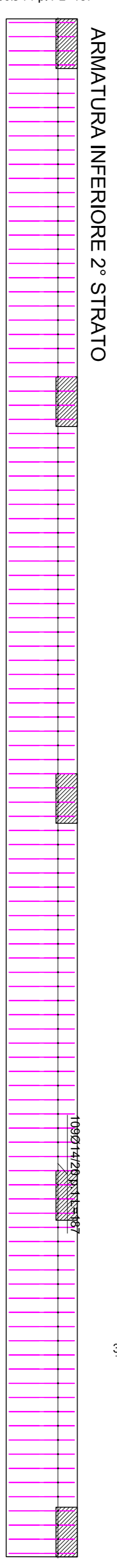
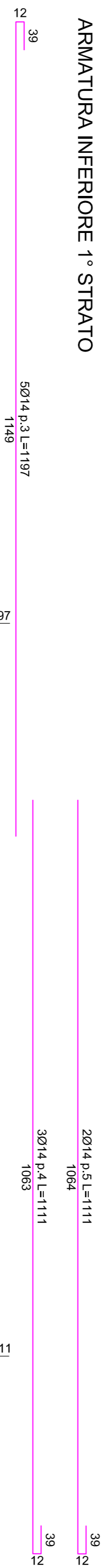
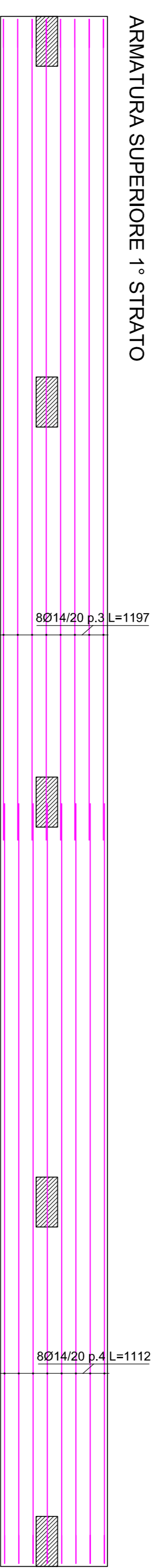
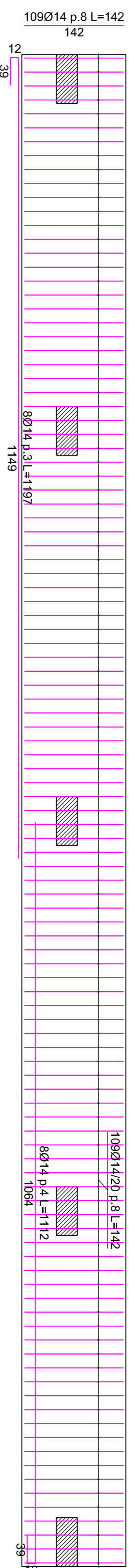


# Piastra pannelli fotovoltaici s= 20 cm



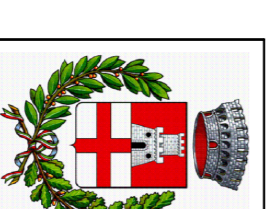
Pos.	Nr.	Lungh.
6	109	11772
7	109	11772
Somma Lunghhezza=23544		



## Piastra pannelli gronda tribune s= 20 cm

**SOLAIO PIANO TRIBUNE (stadio)**  
 Tipo "Lastera" - 5-20+5, soletta di ripartizione  
 p.a. strutturale: 350 kg/mq + 800 kg/mq permanenti + 500 kg/mq variabili (arredamento) + s.c.  
 80 kg/mq variabili (neve)

**SOLAIO PIANO TERRA (tutto)**  
 Tipo CUPOLEX, con soletta di ripartizione  
 480 kg/mq permanenti + 500 kg/mq variabili (arredamento)  
**CALCESTRUZZO MAGRONO: C 12/15**  
**CALCESTRUZZO ORDINARIO: C 25/30**  
**ACCIAIO PER ARMATURA: B 450C**  
 Resine ad alta resistenza tipo HIL TI HIT RE 500 o simili



**COMMITTENTE**  
 Comune di Pontassieve

LOCALITÀ:  
 Pontassieve (FI)

SCALA DI STAMPA  
 1/50

**PROGETTO PER LA REALIZZAZIONE**

PROGETTISTA  
 Ing. Vincenzo Mannuccini

DIRETTORE DEI LAVORI  
 Ing. Vincenzo Mannuccini

TAVOLA: DATA: 13/27 05/2020  
**PROGETTO STRUTTURALE DI TRIBUNE PER LO STADIO DI PONTASSIEVE**  
 Tribuna 1

TUTTE LE MISURE DOVRANNO ESSERE VERIFICATE PREVENTIVAMENTE CON QUELLE DELL'ARCHITETTO PRIMA DELLA ESECUZIONE

**A10**