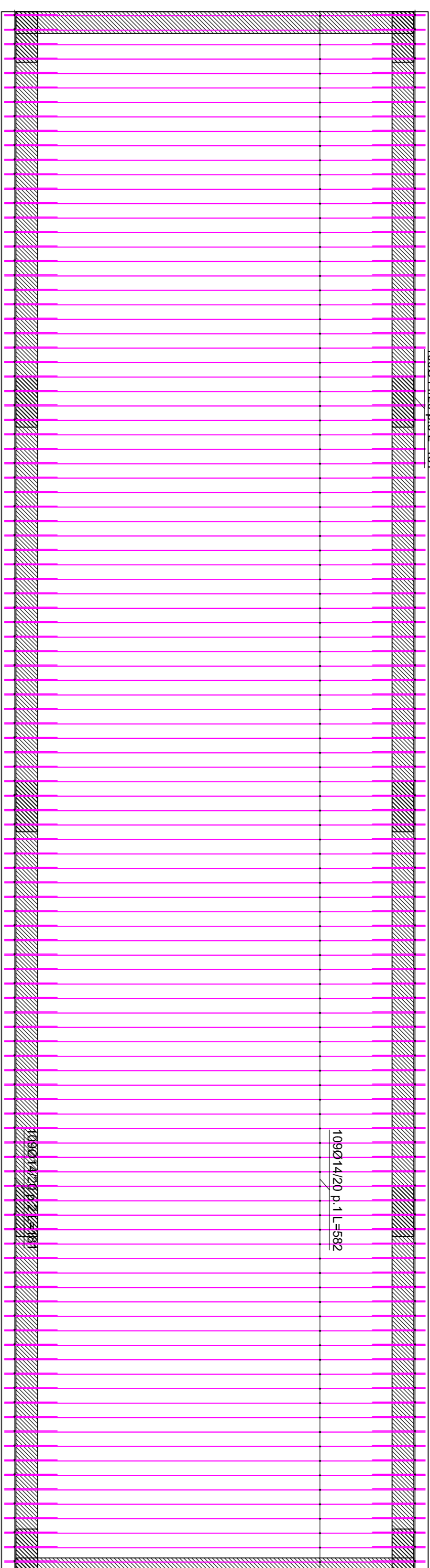


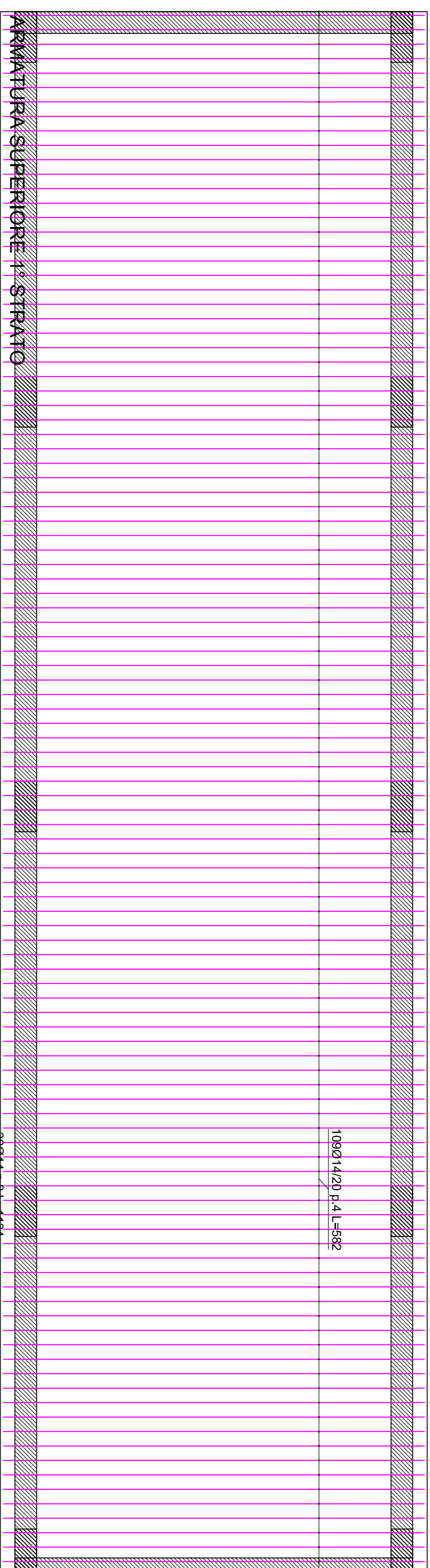
ARMATURA INFERIORE 2° STRATO

109014/20 p.3 L=181



ARMATURA SUPERIORE 2° STRATO

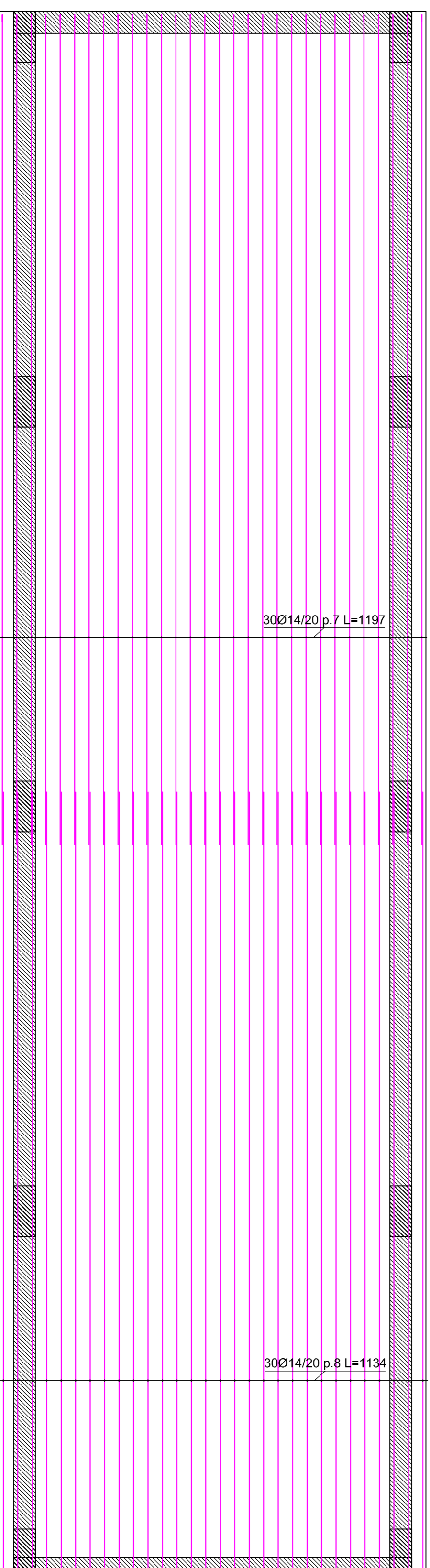
109014/20 p.4 L=582



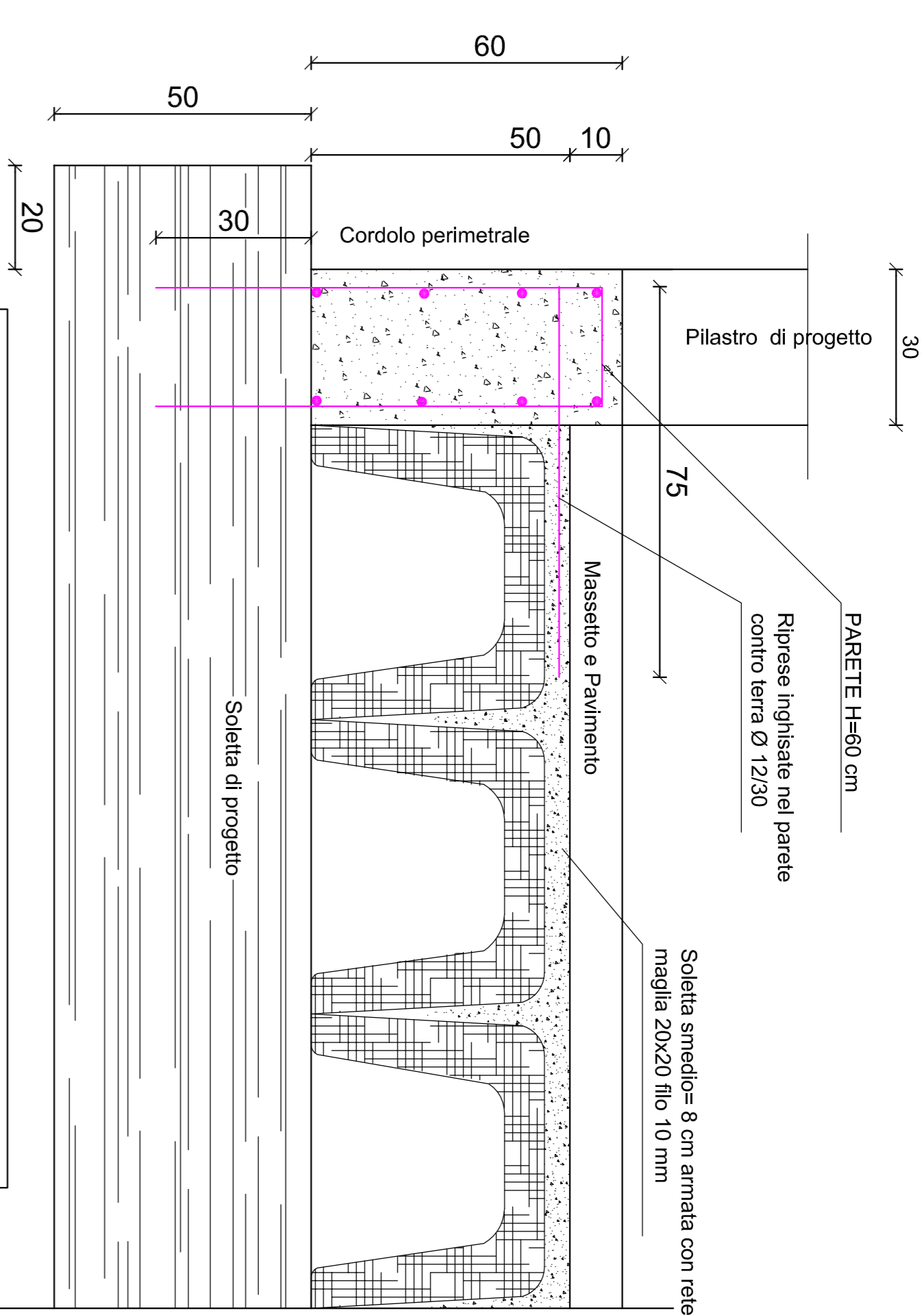
ARMATURA SUPERIORE 1° STRATO

30014 p.7 L=1197
1149

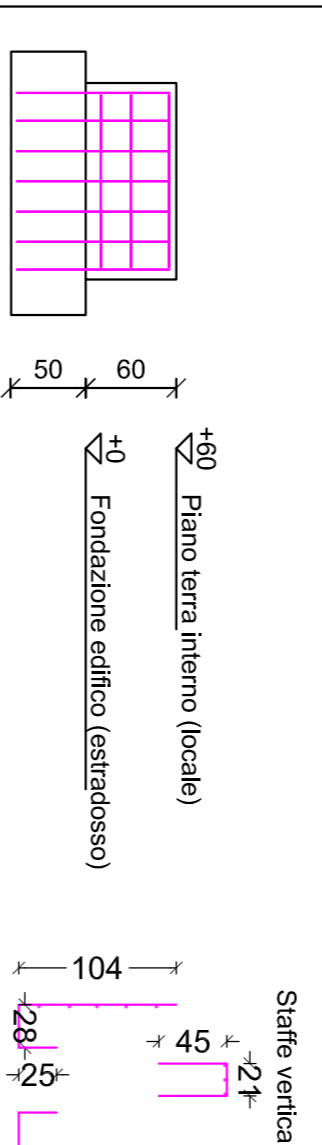
30014 p.8 L=1134
1088



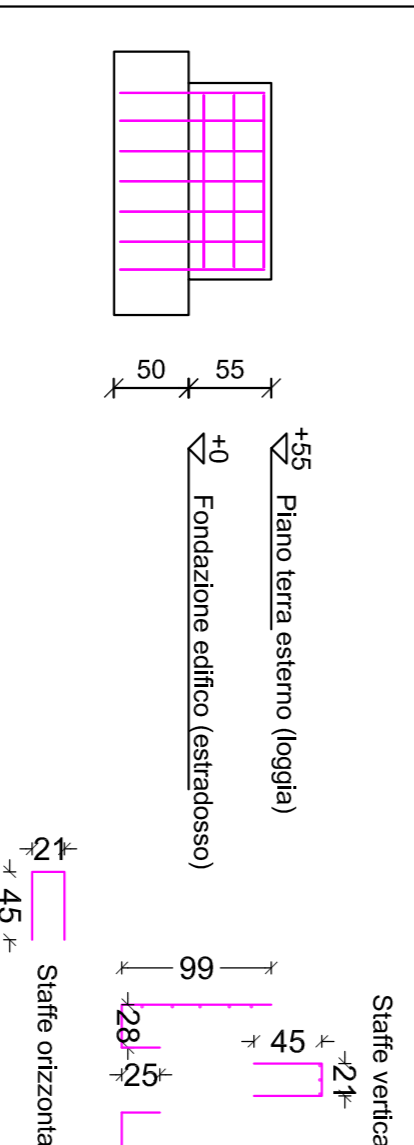
| Pos. | Nr. | Lungh. |
|-----------------------|-----|-----------|
| 1 | 73 | Ø14 L=181 |
| 2 | 109 | totale |
| 3 | 109 | 19/729 |
| Somma lunghezze=39453 | | |



PARETI H= 60 cm Parete 2 e Parete 4
Verticali ed orizzontali Ø 16/20
Staffe di chiusura testa parete ferri verticali Ø 16/20
Filanti perimetrali superiori Ø 16 n° 3
Staffe di chiusura ferri orizzontali Ø 16/20



PARETI H= 60 cm Parete 1 e Pareti 3
Verticali ed orizzontali Ø 16/20
Staffe di chiusura testa parete ferri verticali Ø 16 n° 3
Filanti perimetrali superiori Ø 16 n° 3
Staffe di chiusura ferri orizzontali Ø 16/20



SOLAIO PIANO TRIBUNE (stadio)

Tipo Tassira - 5x20x5, soletta di ripartizione
p.a. strutturale 390 kg/mq + 500 kg/mq permanenti + 500 kg/mq variabili (colonnamento) + s.c.
80 kg/mq variabili (news)

SOLAIO PIANO TERRA (tutto)

Tipo CUPOLEX, con soletta di ripartizione

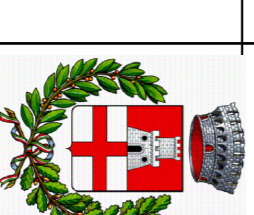
460 kg/mq permanenti + 500 kg/mq variabili (colonnamento)

CALCESTRUZZO MAGNONE: C-12/15

CALCESTRUZZO ORDINARIO: C-25/30

ACCIAIO PER ARMATURA: B 450C

Resine ad alta resistenza tipo HILTI HIT RE 500 o simili



COMMITTENTE
Comune di Pontassieve

LOCALITA'
Pontassieve (FI)

SCALA DI STAMPA
1/50

PROGETTO PER LA REALIZZAZIONE

PROGETTISTA
Ing. Vincenzo Mammucini

DIRETTORE DEI LAVORI
Ing. Vincenzo Mammucini

TAVOLA:
05/2020

**PROGETTO STRUTTURALE DI TRIBUNE PER
LO STADIO DI PONTASSIEVE**
Tribuna 1

TUTTE LE MISURE DOVRANNO ESSERE VERIFICATE PREVENTIVAMENTE
CON QUELLE DELL'ARCHITETTONICO PRIMA DELLA ESECUZIONE