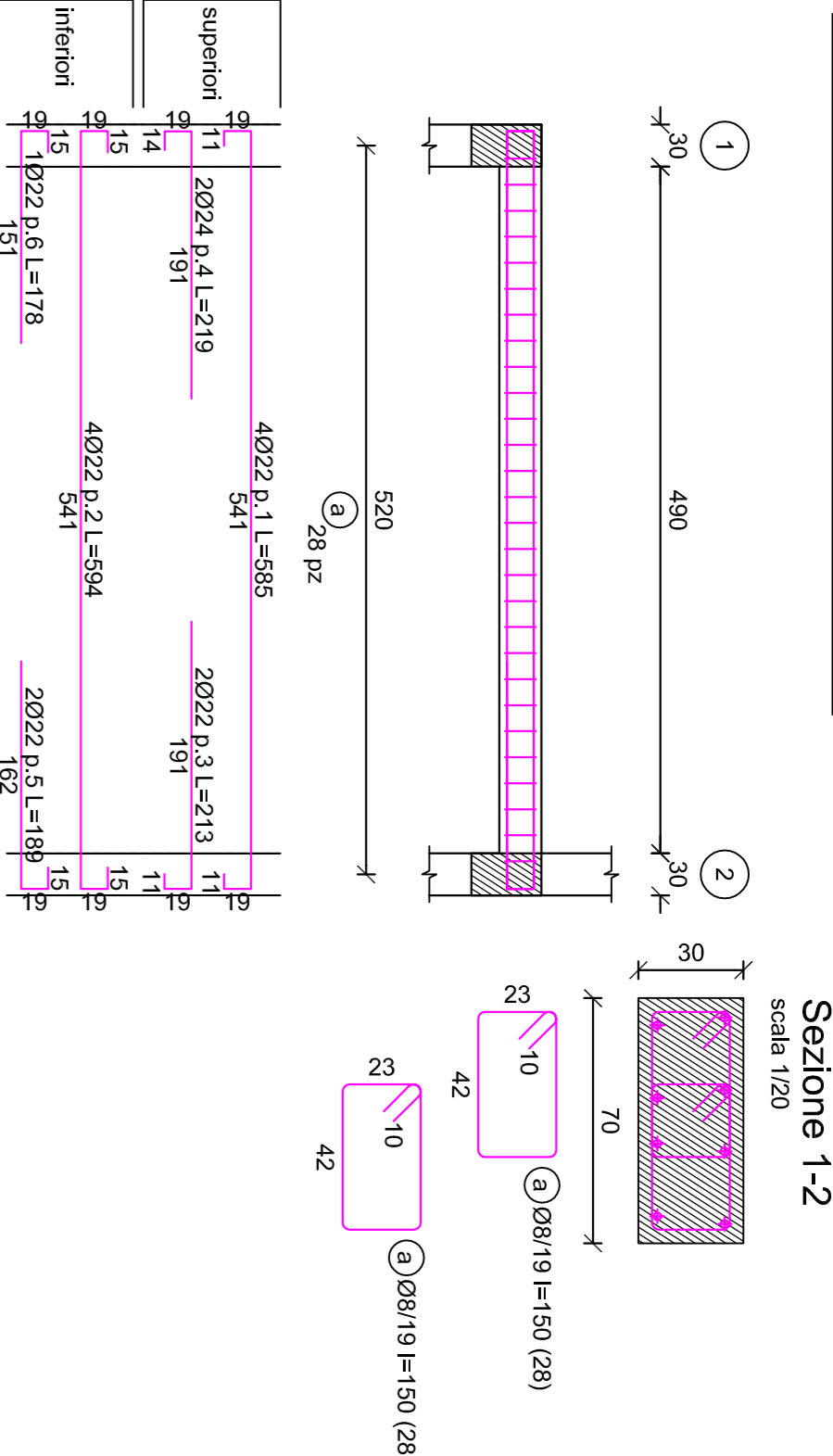


Trave a "Piano tribune" 1-2

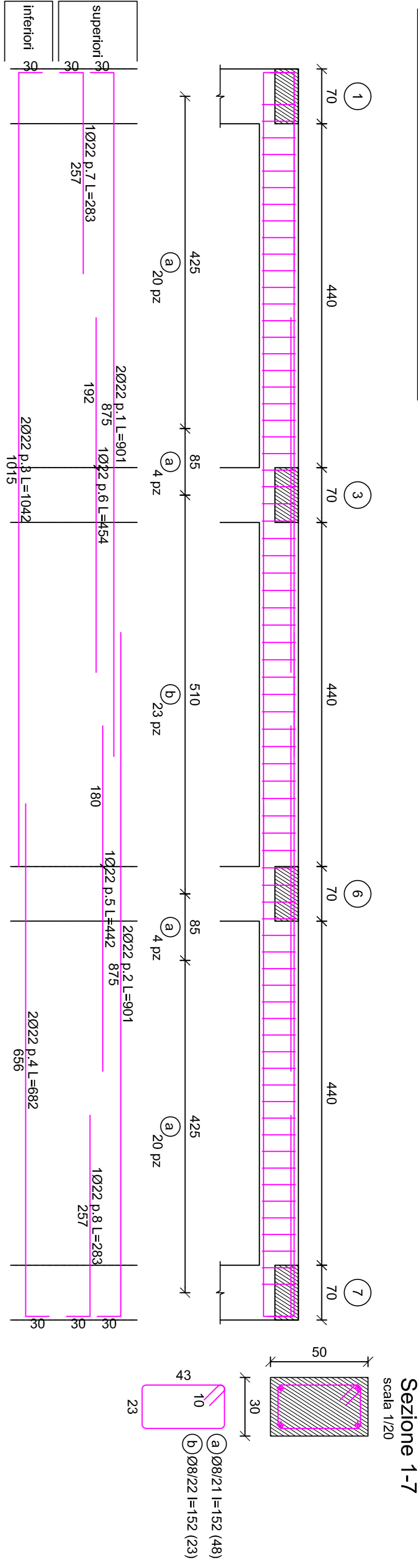
scala 1/50



Sezione 1-2
scala 1/20

Trave a "Piano tribune" 1-7

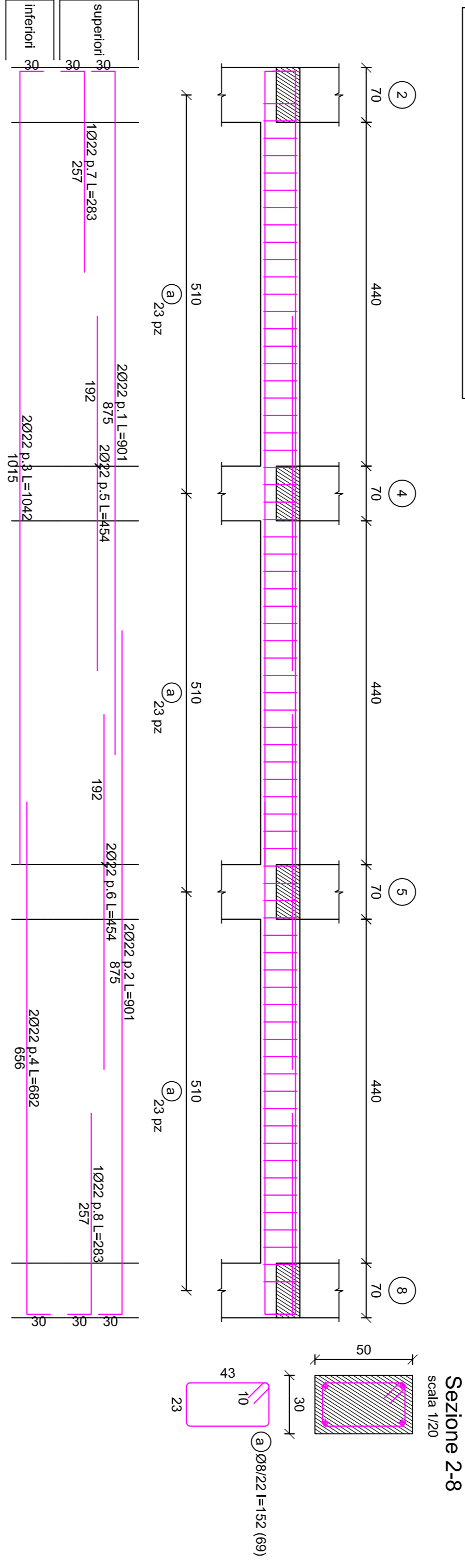
scala 1/50



Sezione 1-7
scala 1/20

Trave a "Piano tribune" 2-8

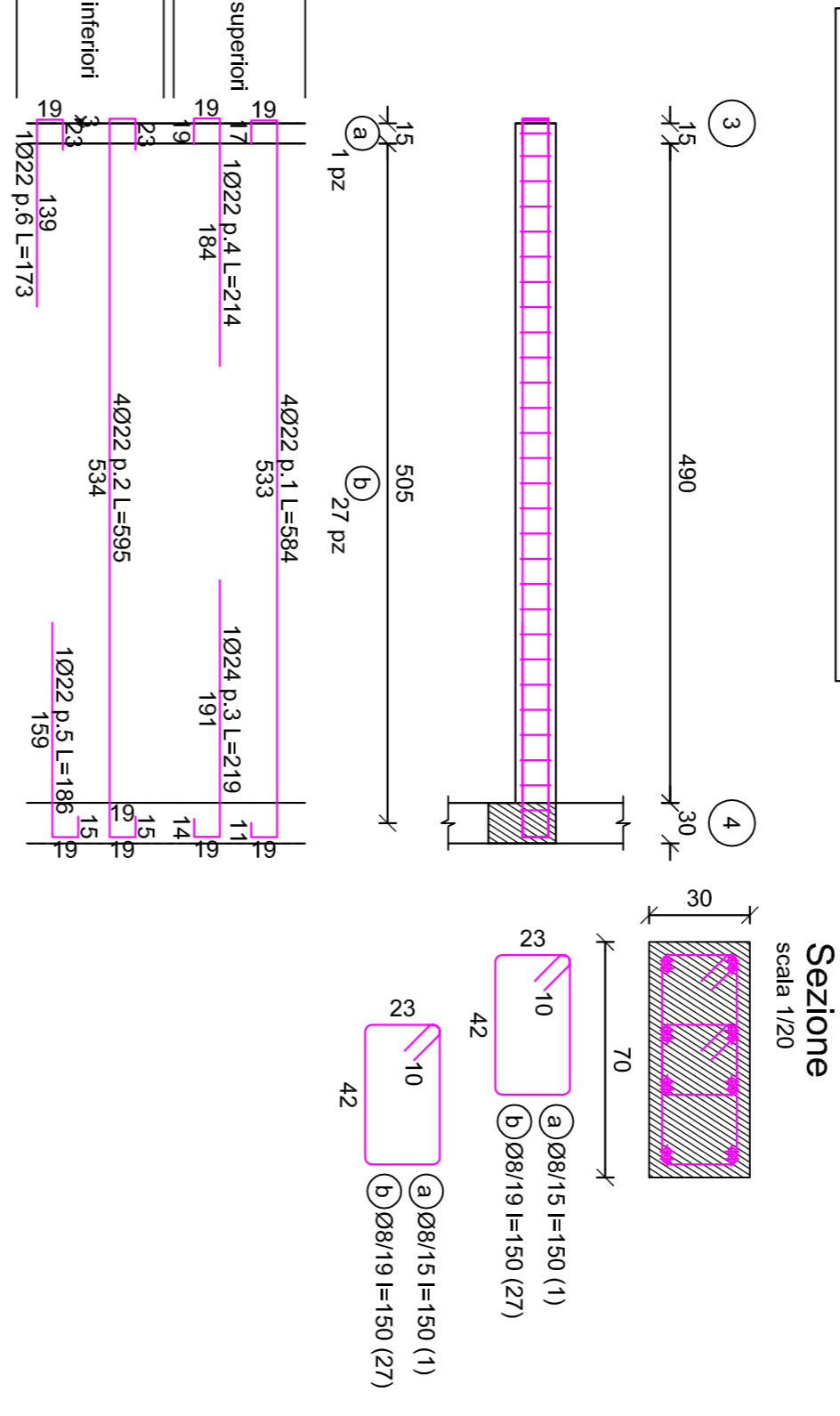
scala 1/50



Sezione 2-8
scala 1/20

Trave a "Piano tribune" 3-4

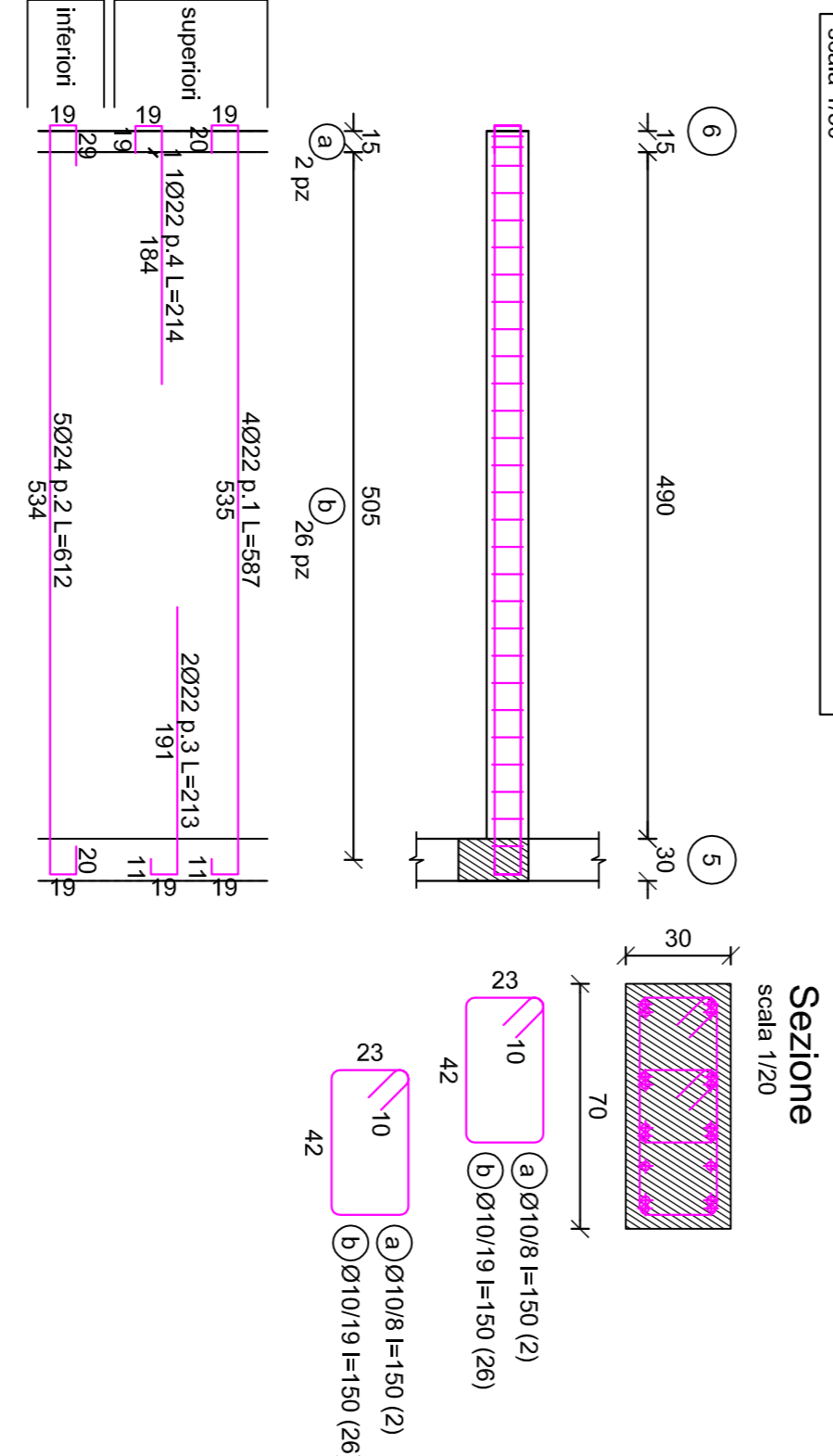
scala 1/50



Sezione
scala 1/20

Trave a "Piano tribune" 6-5

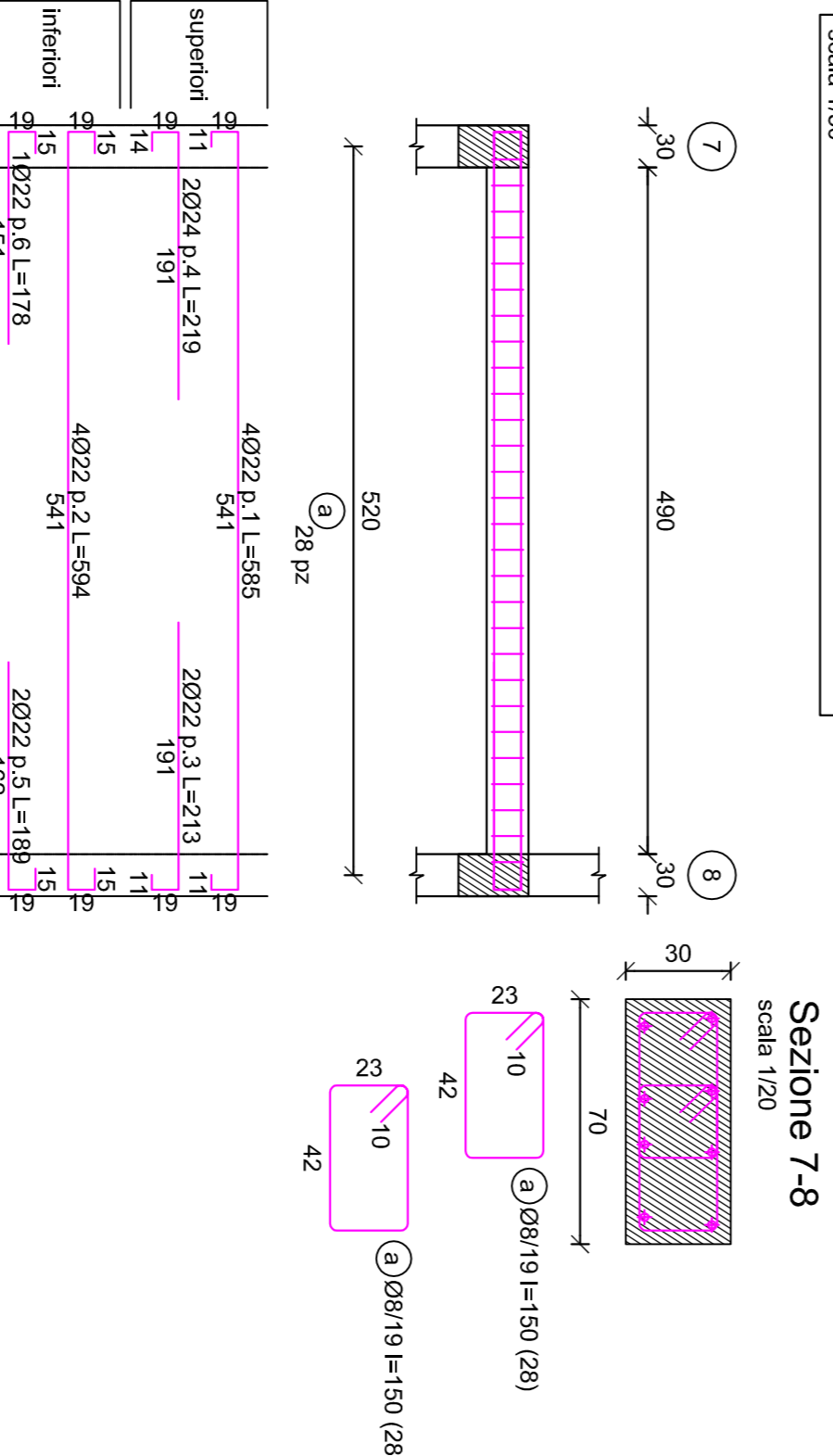
scala 1/50



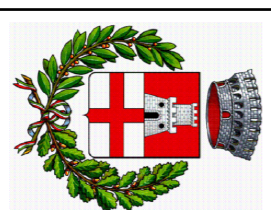
Sezione
scala 1/20

Trave a "Piano tribune" 7-8

scala 1/50



Sezione 7-8
scala 1/20

		PROGETTISTA Ing. Vincenzo Mannuccini	DIRETTORE DEI LAVORI Ing. Vincenzo Mannuccini
COMMITTENTE Comune di Pontassieve			
PROGETTO PER LA REALIZZAZIONE SCALA DI STAMPA Pontassieve (FI)			
TAVOLA: 20/27	DATA: 05/2020	PROGETTO STRUTTURALE DI TRIBUNE PER LO STADIO DI PONTASSIEVE Tribuna 2	
TUTTE LE MISURE DOVRANNO ESSERE VERIFICATE PREVENTIVAMENTE CON QUELLE DELL'ARCHITETTONICO PRIMA DELLA ESECUZIONE			
			A10

SOLOIO PIANO TRIBUNE (stadio)

Tipo "Lastria" 5+20+5, soletta di ripartizione p.p. strutturale 390 kg/mq + 800 kg/mq permanenti + 500 kg/mq variabili (affollamento) + s.c. 80 kg/mq variabili (neve)

SOLOIO PIANO TERRA (tutto)

Tipo CUPOLEX, con soletta di ripartizione 460 kg/mq permanenti + 500 kg/mq variabili (affollamento)

CALCESTRUZZO MAGRONE: C 12/15

CALCESTRUZZO ORDINARIO: C 25/30

ACCIAIO PER ARMATURA: B 450C

Resine ad alta resistenza tipo HILTI HIT RE 500 o simili