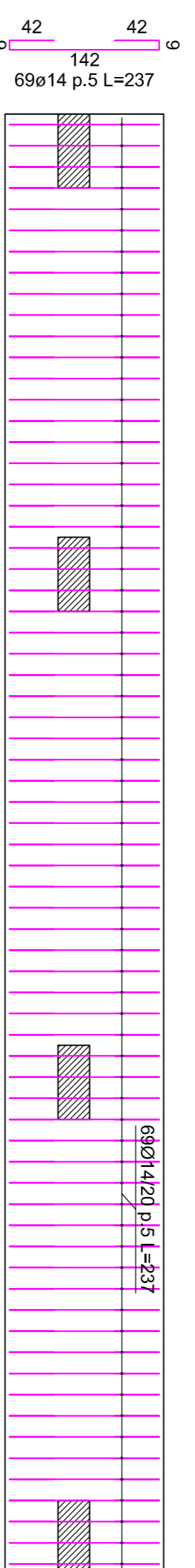


Piastra pannelli fotovoltaici s= 20 cm

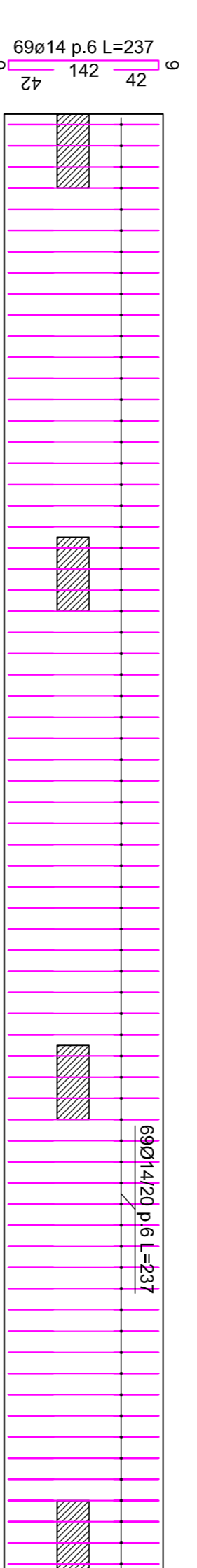
ARMATURA INFERIORE 1° STRATO



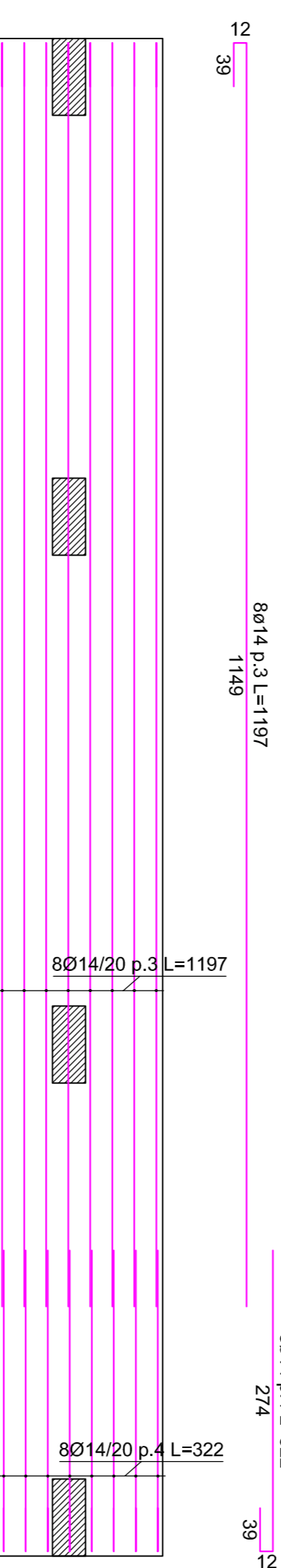
ARMATURA INFERIORE 2° STRATO



ARMATURA SUPERIORE 2° STRATO

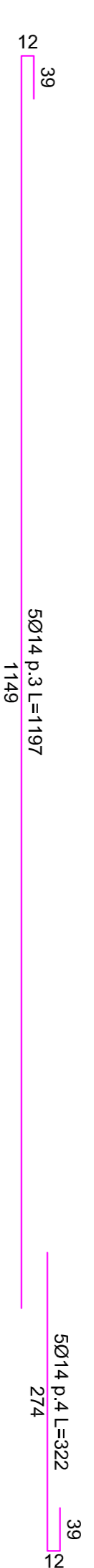


ARMATURA SUPERIORE 1° STRATO

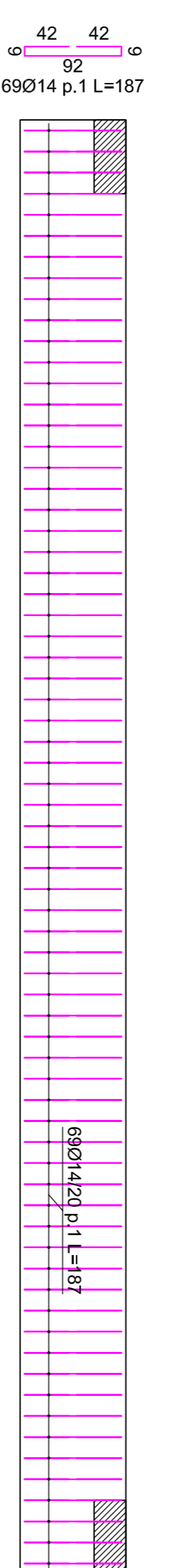


Piastra pannelli gronda tribune s= 20 cm

ARMATURA INFERIORE 1° STRATO



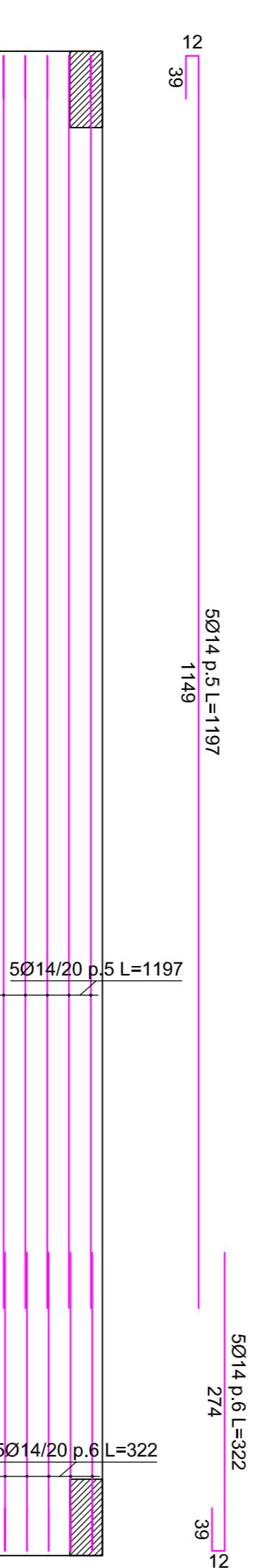
ARMATURA INFERIORE 2° STRATO



ARMATURA SUPERIORE 2° STRATO



ARMATURA SUPERIORE 1° STRATO



SOLAIO PIANO TRIBUNE (stadio)

Tipo: Tisaia * 5x20x5, salita di ripartizione
p.p. strutturale 390 kg/mq + 800 kg/mq permanenti + 500 kg/mq variabili
(arredamento) + s.c. 80 kg/mq variabili (vevo)

SOLAIO PIANO TERRA (tutto)

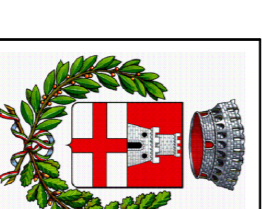
Tipo CUPOLEX, con soletta di ripartizione
460 kg/mq permanenti + 500 kg/mq variabili (arredamento)

CALCESTRUZZO MAGRONE: C 12/15

CALCESTRUZZO ORDINARIO: C 25/30

ACCIAIO PER ARMATURA: B 450C

Resine ad alta resistenza tipo HILTI HIT RE 500 o simili



COMMITTENTE
Comune di Pontassieve

LOCALITA'
Pontassieve (FI)

SCALA DI STAMPA
1/50

PROGETTO PER LA REALIZZAZIONE

PROGETTISTA
Ing. Vincenzo Mannucci

DIRETTORE DEI LAVORI
Ing. Vincenzo Mannucci

TAVOLA: DATA:
24/27 05/2020
PROGETTO STRUTTURALE DI TRIBUNE PER
LO STADIO DI PONTASSIEVE
Tribuna 3

TUTTE LE MISURE DOVRANNO ESSERE VERIFICATE PREVENTIVAMENTE
CON QUELLE DELL'ARCHITETTO PRIMA DELLA ESECUZIONE

A10