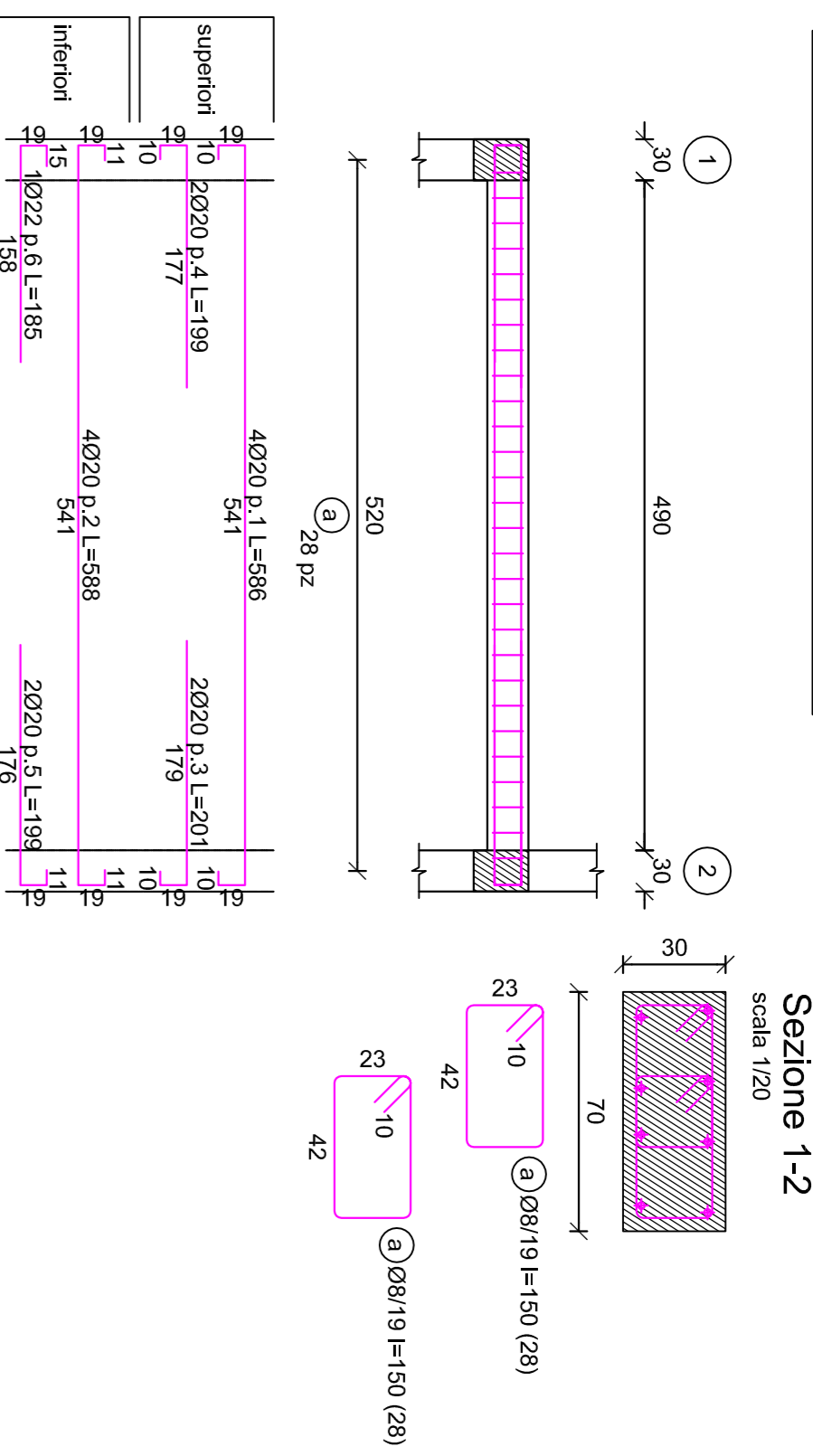


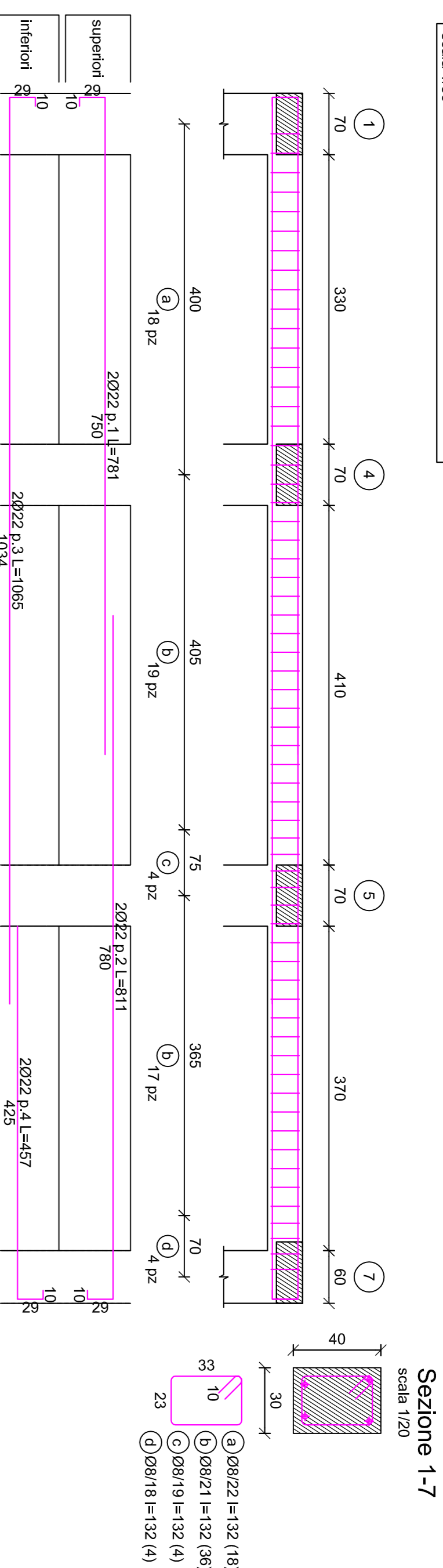
Trave a "Piano tribune" 1-2

scala 1/50



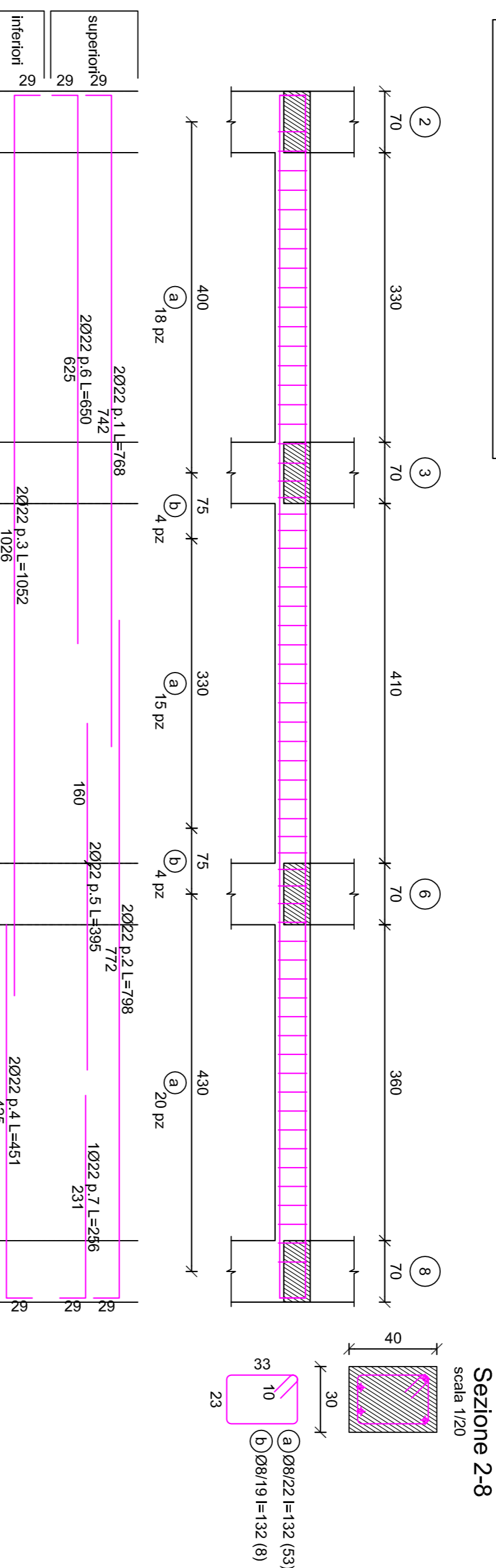
Trave a "Piano tribune" 1-7

scala 1/50



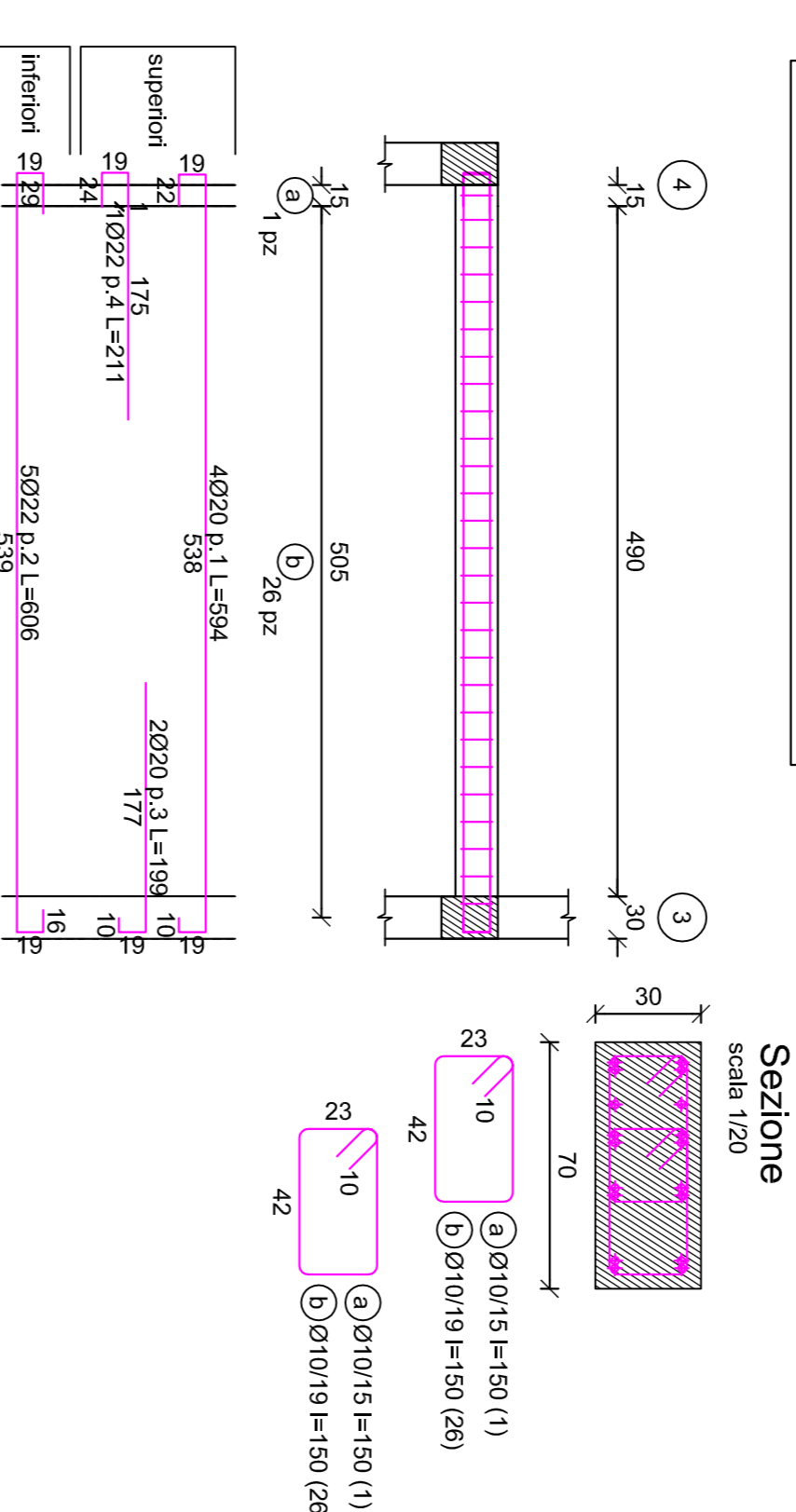
Trave a "Piano tribune" 2-8

scala 1/50



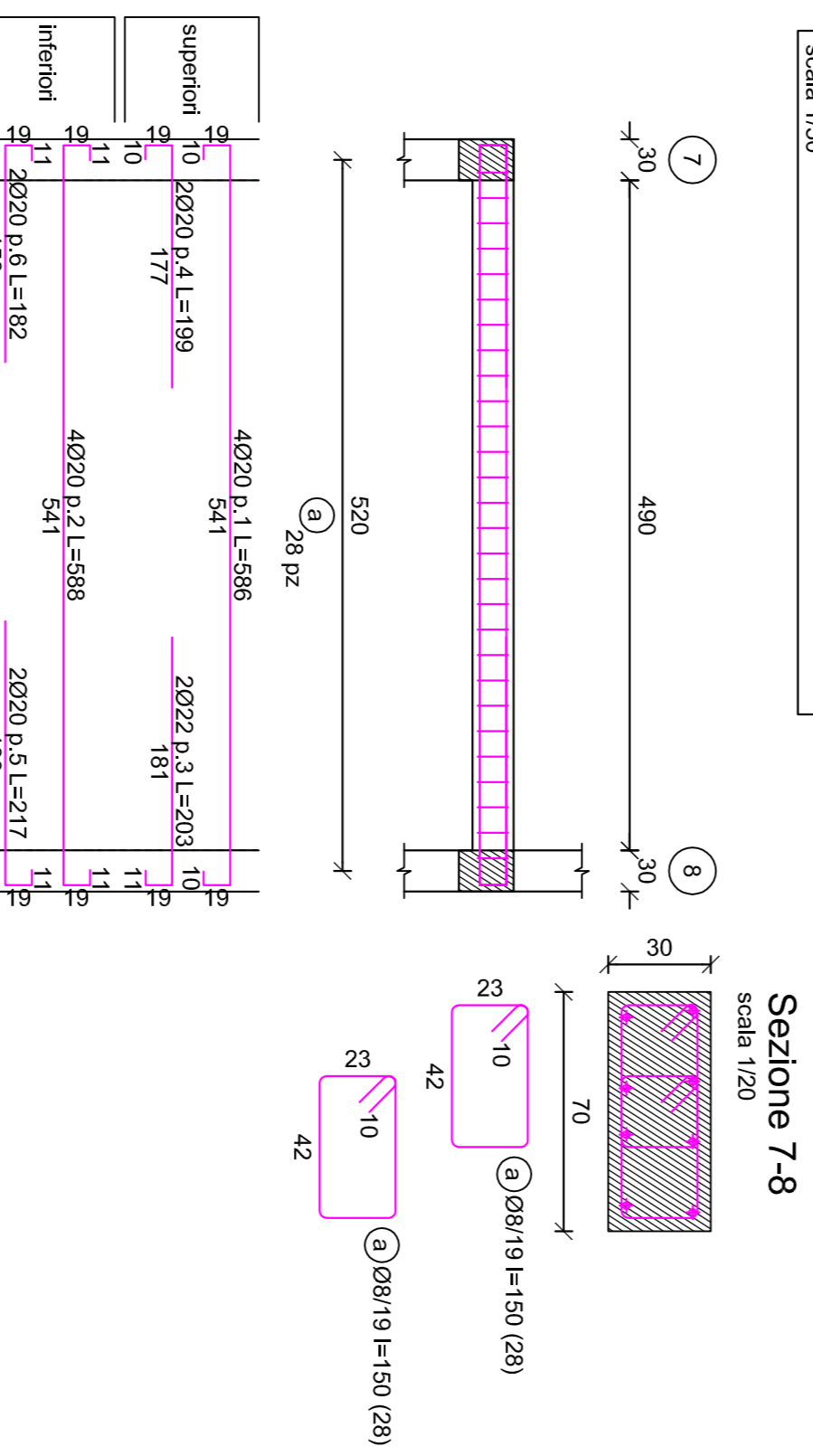
Trave a "Piano tribune" 4-3

scala 1/50



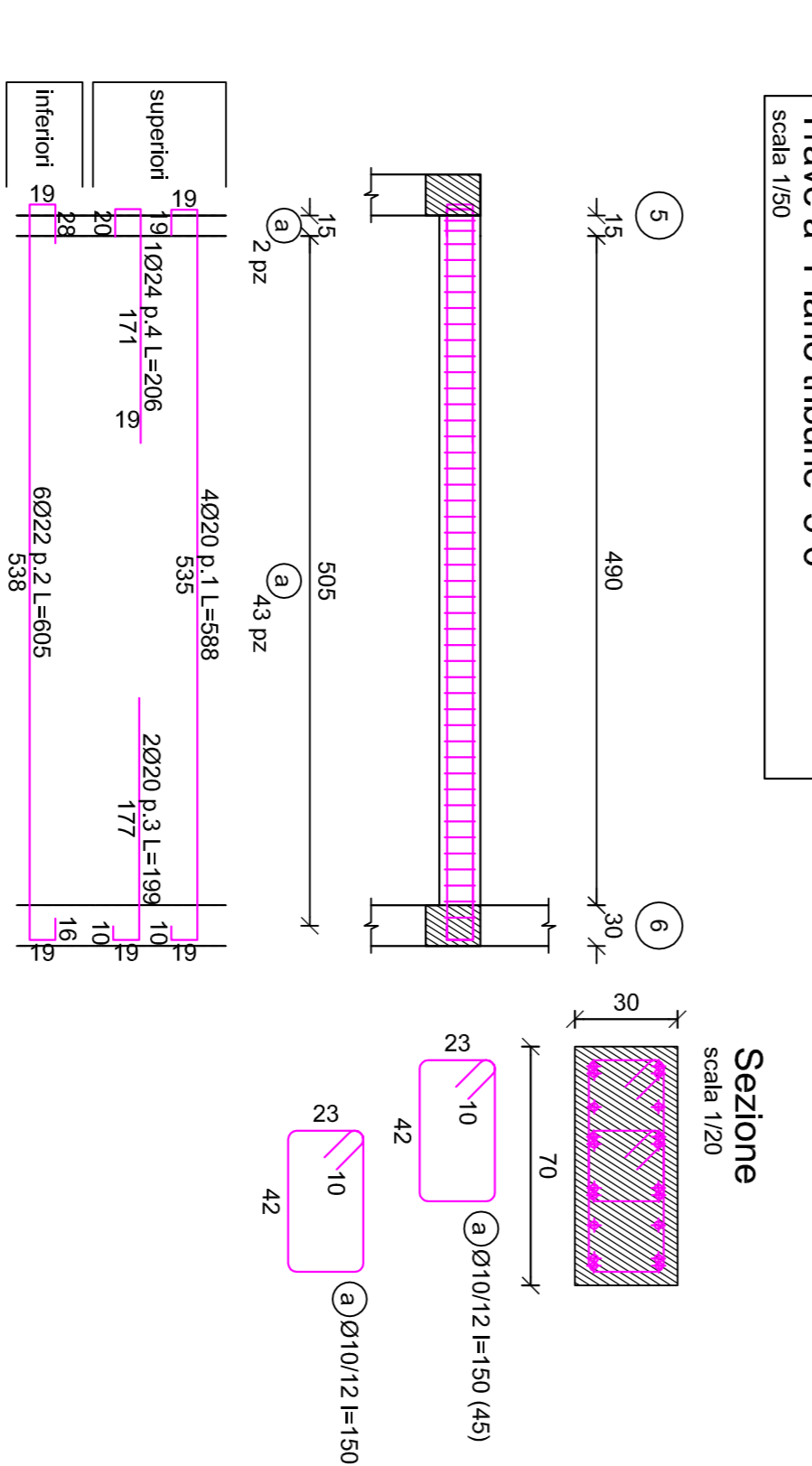
Trave a "Piano tribune" 7-8

scala 1/50



Trave a "Piano tribune" 5-6

scala 1/50



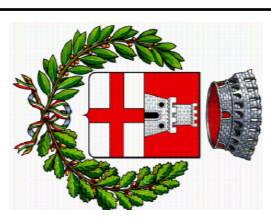
SOLOAIANO PIANO TRIBUNE (stadio)

Tipo "Lastre" 5+20+5, soletta di ripartizione p.p. strutturale 390 kg/mq + 800 kg/mq permanenti + 500 kg/mq variabili (affollamento) + s.c. 80 kg/mq variabili (rive)

SOLOAIANO PIANO TERRA (tutto)

Tipo CUPOLEX, con soletta di ripartizione 460 kg/mq permanenti + 500 kg/mq variabili (affollamento)

CALCESTRUZZO MAGRONE: C 12/15
CALCESTRUZZO ORDINARIO: C 25/30
ACCIAIO PER ARMATURA: B 450C
 Resine ad alta resistenza tipo HILTI HIT RE 500 o simili

		PROGETTISTA Ing. Vincenzo Mannuccini		DIRETTORE DEI LAVORI Ing. Vincenzo Mannuccini	
COMMITTENTE Comune di Pontassieve					
LOCALITA' Pontassieve (FI)					
SCALA DI STAMPA 1/50			PROGETTO PER LA REALIZZAZIONE		
TAVOLA: 25/27		DATA: 05/2020		PROGETTO STRUTTURALE DI TRIBUNE PER LO STADIO DI PONTASSIEVE Tribuna 3	
TUTTE LE MISURE DOVRANNO ESSERE VERIFICATE PREVENTIVAMENTE CON QUELLE DELL'ARCHITETTONICO PRIMA DELLA ESECUZIONE					
A10					