

COMUNE DI PONTASSIEVE
PROVINCIA DI FIRENZE

NUOVO INSEDIAMENTO RESIDENZIALE AD ESPANSIONE DEL
CENTRO ABITATO DI MONTELORO

PIANO DI LOTTIZZAZIONE ai sensi dell'art. 115 della L.R. 65/2014

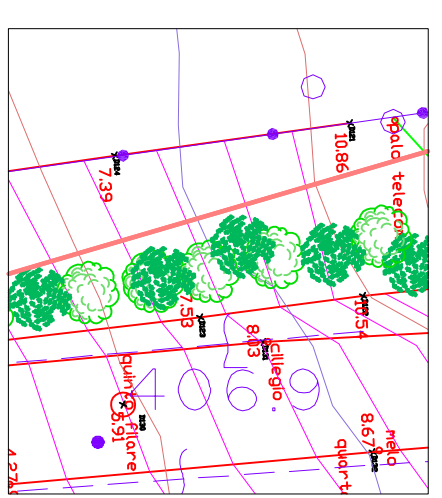
PROPRIETA': Bagnocovello srl - F.lli Ciapetti

PROGETTISTA: Arch. Guido Ciapetti

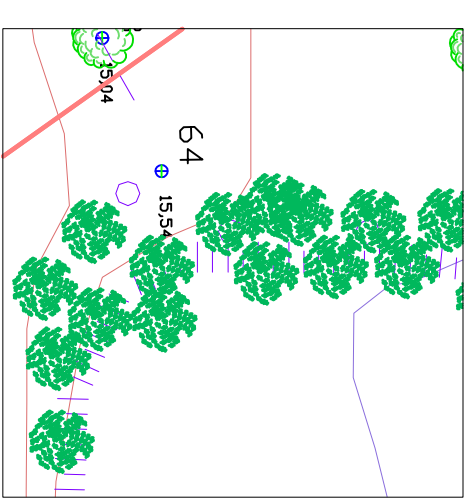
TAV. 3	Rilievo dell'area: piano quotato con indicazione della visibilità e delle alberature principali esistenti	SCALA: 1:500	DATA: LUGLIO 2017
--------	---	--------------	-------------------

Rilievo riprodotto su C.T.R. scala 1:2.000

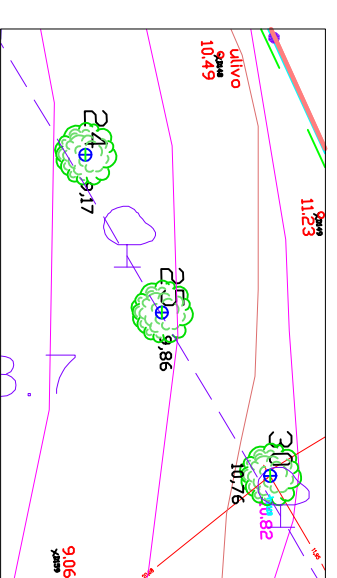
ALBERATURE PRINCIPALI ESISTENTI



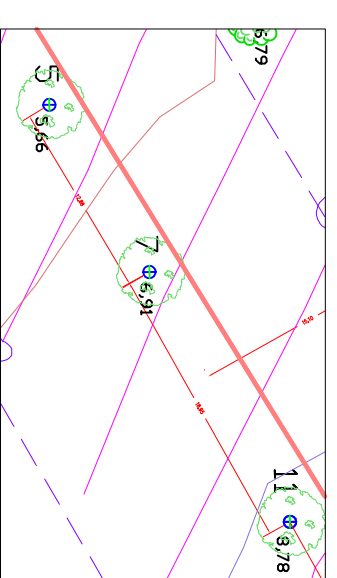
Fiore di pini e cipressi



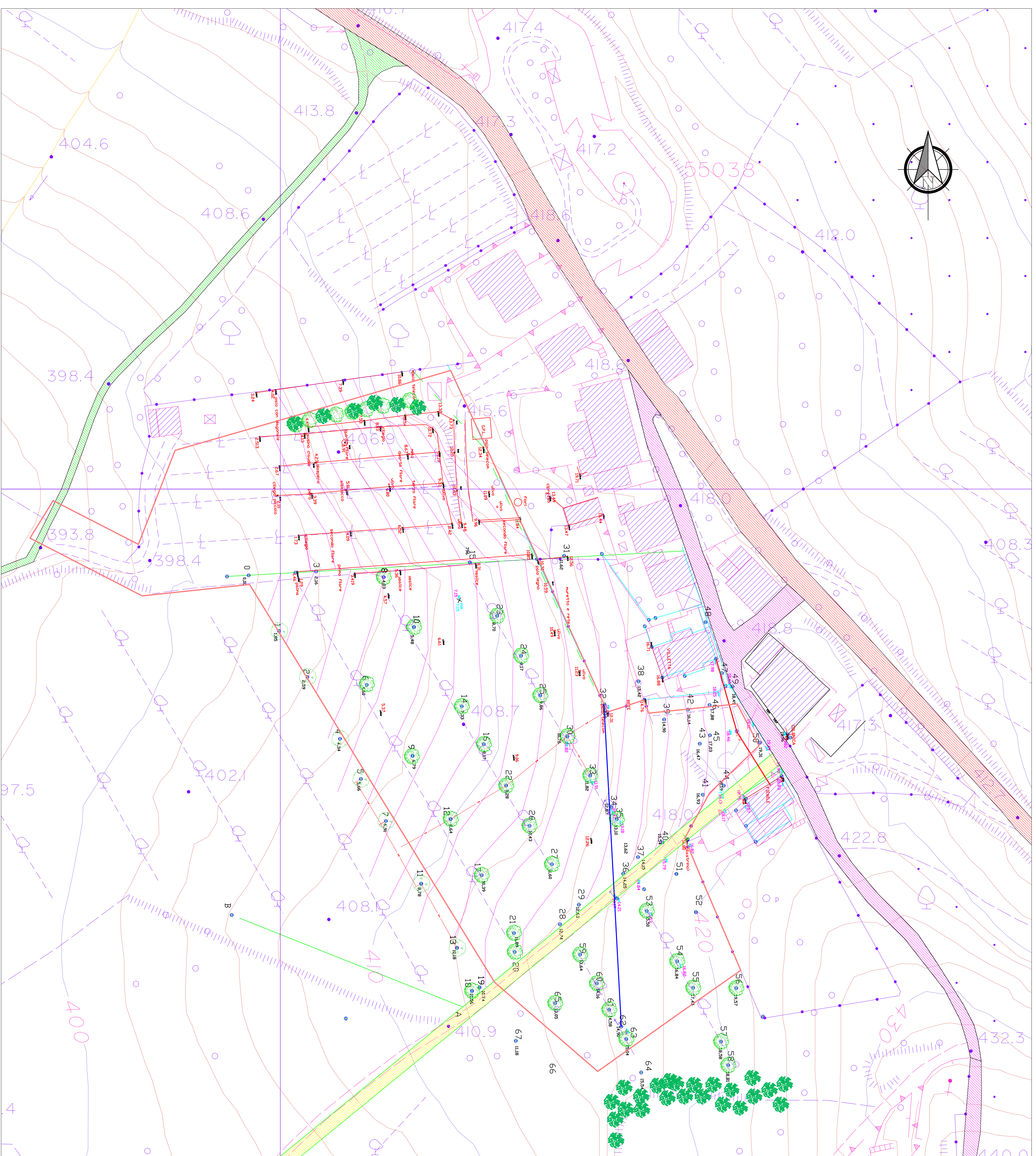
Barriera di ceduo



Fiore di olivi



Fiore di oceri compostri

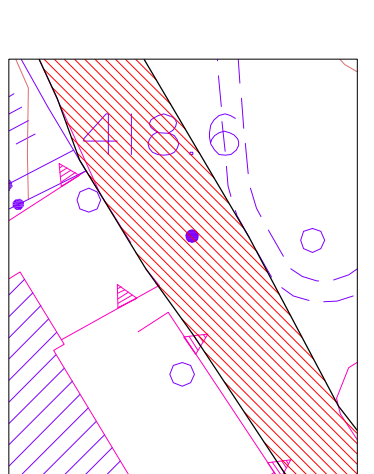


LEGENDA

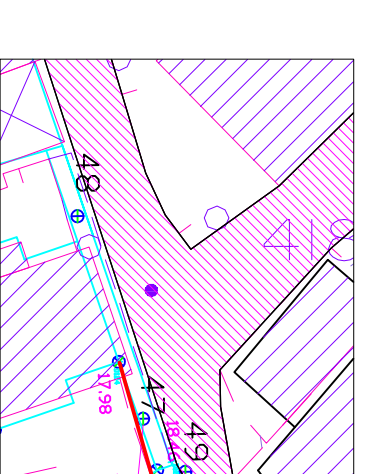
- Limite della lottizzazione
- Opere esistenti (fossato, strade, limiti catastali etc.)
- Palone Telecom
- Linea Telecom
- Palone Enel
- Linea Enel

- Curve di livello equidistanza m. 1
- Curve di livello equidistanza m. 2

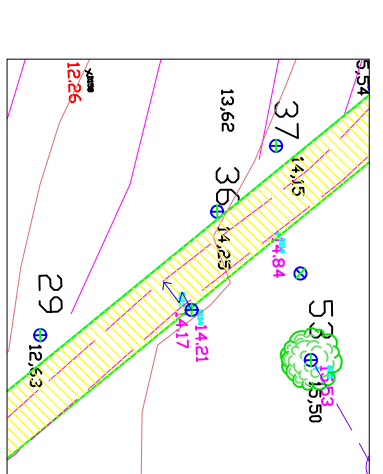
VIABILITÀ ESISTENTE



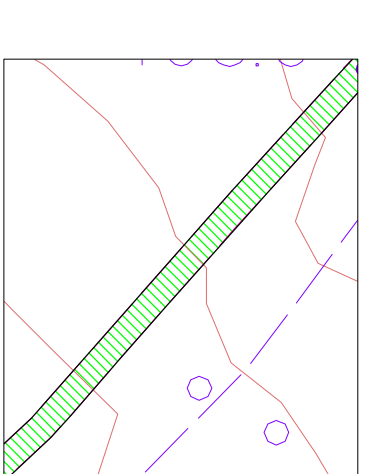
Strada principale di collegamento:
Via di Grignano-Via di Monteloro



Viabilità locale: Via di Monteloro



Viabilità di collegamento secondario:
strada vicinale di Coprandola



Viabilità di servizio:
strada di accesso al depuratore
comunale