

Comune di Pontassieve

Area governo del territorio
Servizio Lavori Pubblici e Patrimonio
Ufficio programmazione e progettazione Opere Pubbliche



Contributi efficientamento energetico e sviluppo territoriale sostenibile in favore dei Comuni di cui
all' Articolo 30, comma 1, del decreto-legge 30aprile 2019, n.34 (Decreto Crescita)
Progetto esecutivo "INTERVENTO DI EFFICIENTAMENTO ENERGETICO AGLI IMPIANTI DI
ILLUMINAZIONE DELLO STADIO COMUNALE" - CUP J82J19000300001

Progettista:
Ufficio Progettazione e Direzione Lavori

RUP:
Arch. Stefania Sassolini

Coordinatore alla sicurezza:
Arch. Emanuela Ulivieri

PROGETTO ESECUTIVO

CALCOLI ILLUMINOTEKNICI

Elaborato

R_02a

Revisione

Data

SETTEMBRE 2019

Archivio informatico

G:\UOC LAVORI PUBBLICI\PROGETTAZIONE E D.L\ANNO 2019\13_CONTRIBUTI AI COMUNI_DECRETO CRESCITA

Allegato a

CALCOLI ILLUMINOTECNICI

- **Campo principale**
- **Campo sussidiario**

Comune di Pontassieve

Campo da Calcio

Data:

04-06-2019

Eventuali verifiche ad impianto realizzato potranno evidenziare, rispetto ai valori nominali ottimali del presente tabulato, qualche deviazione in relazione alle tolleranze delle caratteristiche delle lampade e dei reattori, della tensione di rete e dei posizionamenti e puntamenti degli apparecchi di illuminazione.

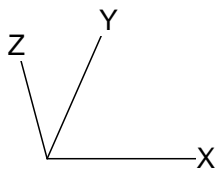
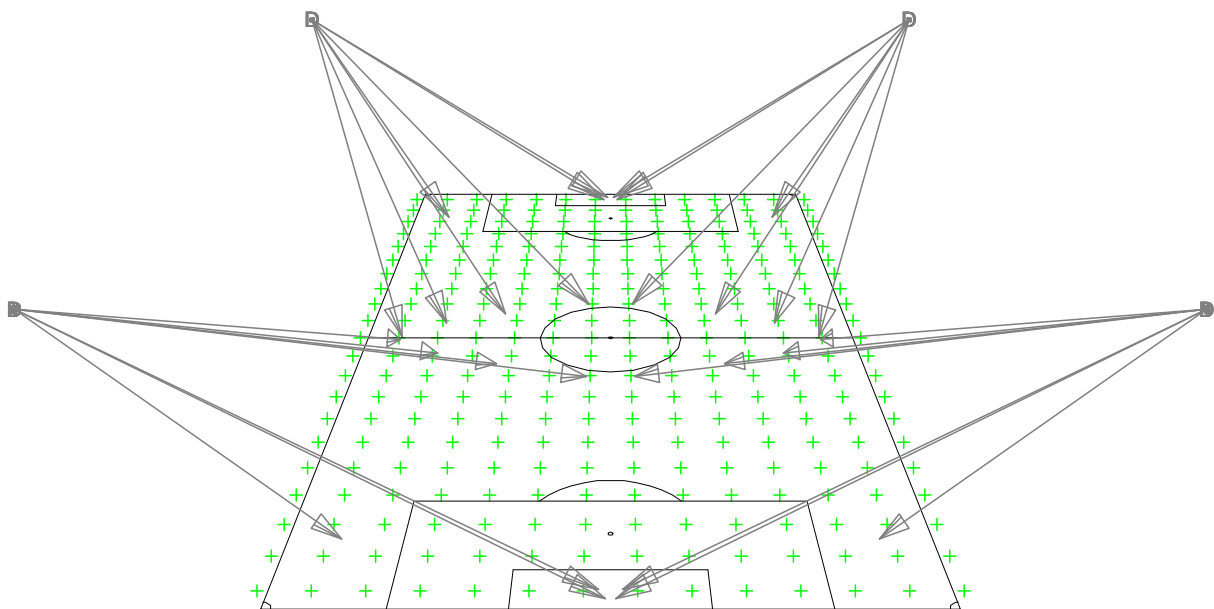
MM

Indice

1.	Visualizzazioni	3
1.1	Vista 3-D	3
1.2	Pianta	4
2.	Indice	5
2.1	Informazioni generali	5
2.2	Apparecchi di progetto	5
2.3	Risultati dei calcoli	5
3.	Risultati dei calcoli	6
3.1	Calcio: Tavola grafica	6
3.2	Calcio: Curve Isocolore	7
4.	Apparecchi	8
4.1	Apparecchi di progetto	8
5.	Dati di installazione	9
5.1	Legende	9
5.2	Posizionamento e orientamento degli apparecchi	9

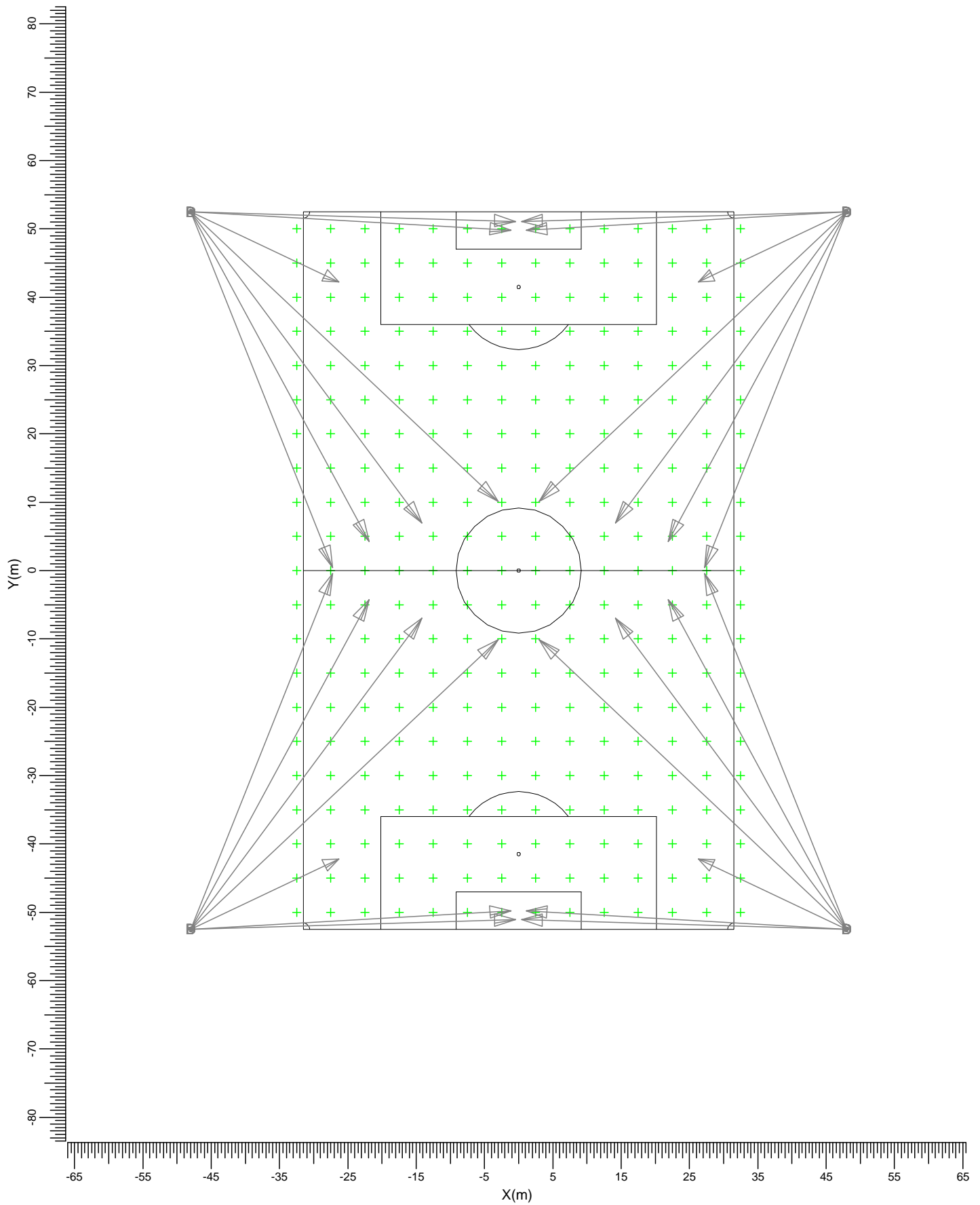
1. Visualizzazioni

1.1 Vista 3-D



D ———> BVP525 OUT T25 50K S8

1.2 Pianta



D  BVP525 OUT T25 50K S8

Scala
1:750

2. Indice

2.1 Informazioni generali

Fattore di manutenzione di progetto: 0.90.

2.2 Apparecchi di progetto

Codice	Nr	Tipo di apparecchio	Tipo di lampada	Potenza (W)	Flusso (lm)
D	28	BVP525 OUT T25 50K S8	1 * LED2020/757	1471.0	1 * 201266

Potenza totale installata: 41.19 (kWatt)

Numero di apparecchi per disposizione:

Disposizione	Codice apparecchio	Potenza (kWatt)
	D	
Centro telaio	28	41.19

2.3 Risultati dei calcoli

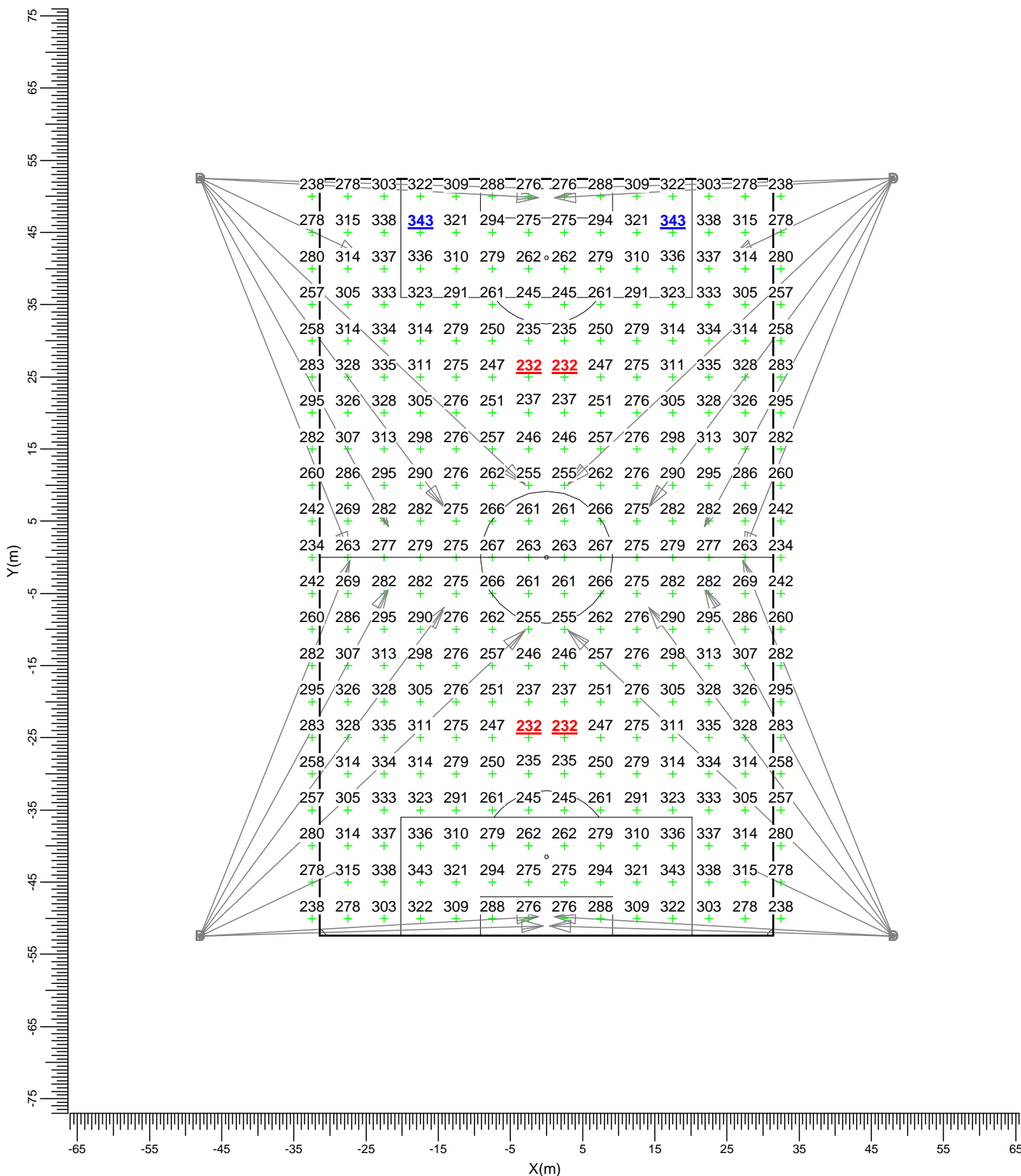
Valori ottenuti:

Calcolo	Tipo di calcolo	Unita'	Med. Min/Med	Min/Max
Calcio	Illuminamento Orizzontale	lux	286	0.81 0.68

3. Risultati dei calcoli

3.1 Calcio: Tavola grafica

Reticolo : Calcio a Z = -0.00 m
 Tipo di calcolo : Illuminamento Orizzontale (lux)



D ———▶ BVP525 OUT T25 50K S8

Medio
286

Min/Med
0.81

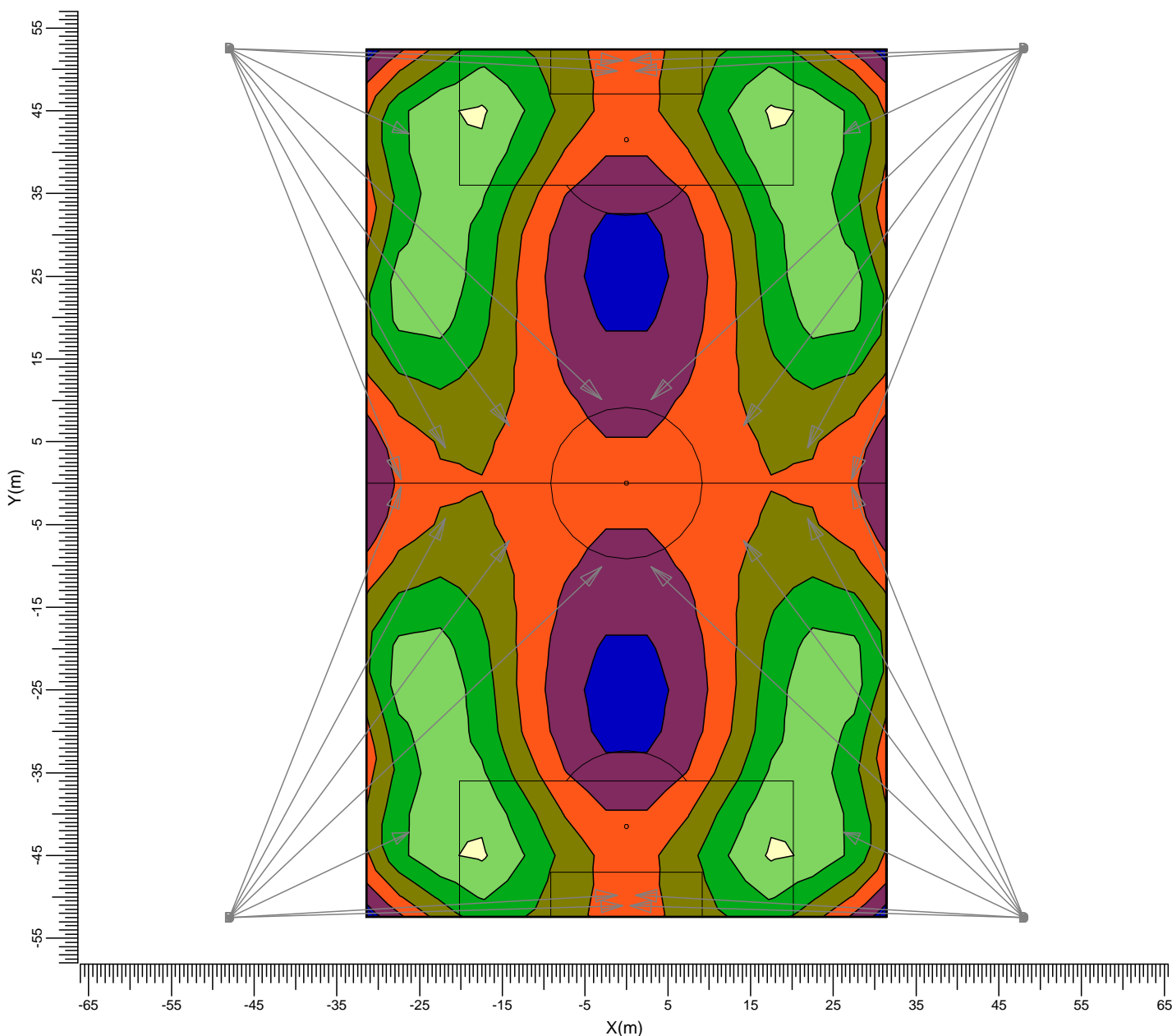
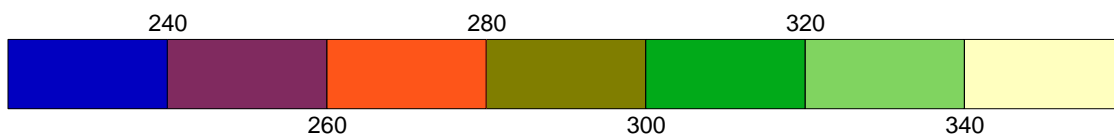
Min/Max
0.68

Fatt. Manut.
0.90

Scala
1:750

3.2 Calcio: Curve Isocolor

Reticolo : Calcio a Z = -0.00 m
 Tipo di calcolo : Illuminamento Orizzontale (lux)



D —> BVP525 OUT T25 50K S8

Medio
286

Min/Med
0.81

Min/Max
0.68

Fatt. Manut.
0.90

Scala
1:750

4. Apparecchi

4.1 Apparecchi di progetto

BVP525 OUT T25 50K S8 1xLED2020/757

Rendimento luminoso:

verso il basso : 0.77
 verso l'alto : 0.00
 totale : 0.77

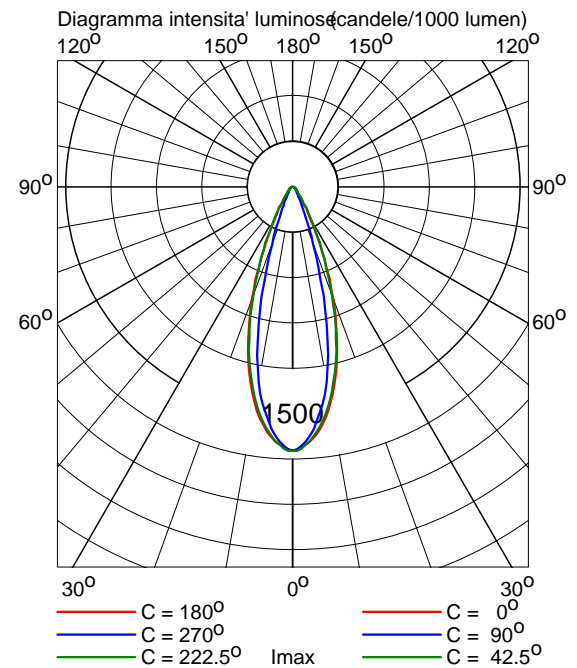
Reattore : N/A

Flusso di lampada : 201266 lm

Potenza totale apparecchio : 1471.0 W

Codice di misura : LVA1406005

Nota: dati fotometrici esterni al database.



5. Dati di installazione

5.1 Legende

Apparecchi di progetto:

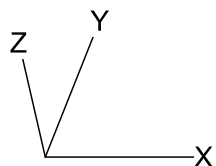
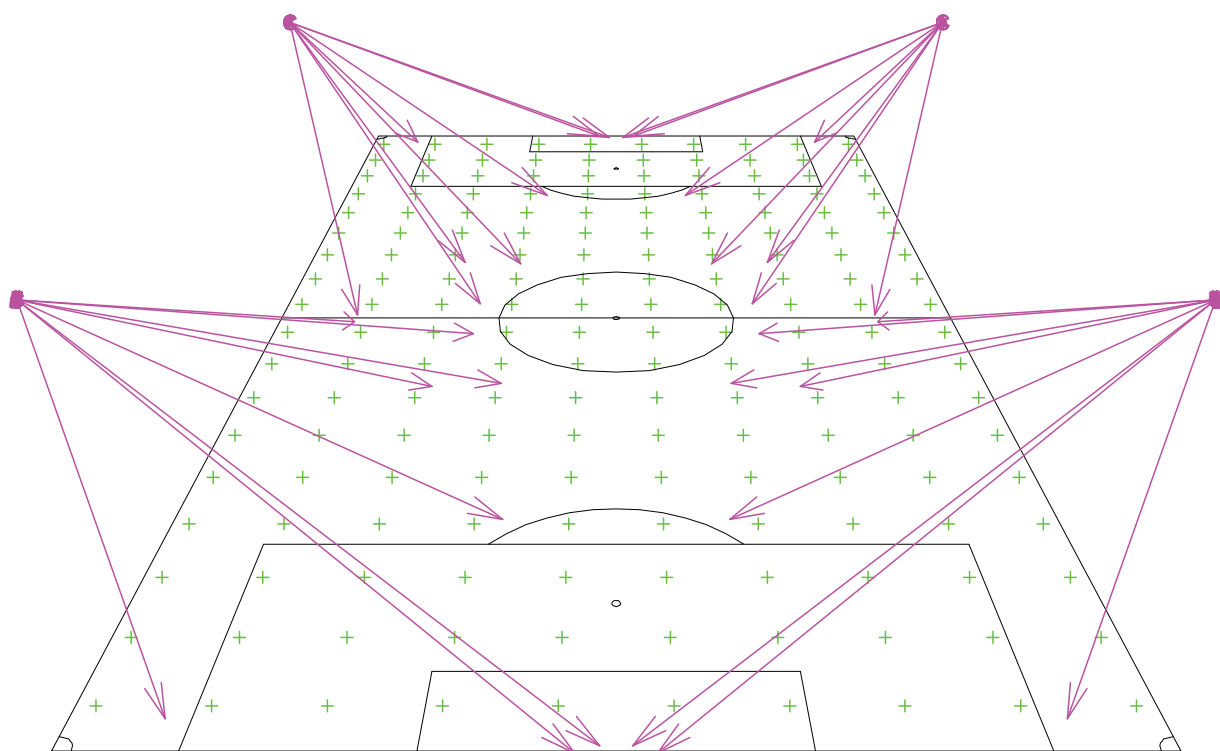
Codice	Nr	Tipo di apparecchio	Tipo di lampada	Flusso (lm)
D	28	BVP525 OUT T25 50K S8	1 * LED2020/757	1 * 201266

5.2 Posizionamento e orientamento degli apparecchi

Nr e codice	Posizione			Angoli di puntamento		
	X (m)	Y (m)	Z (m)	Rot.	Tilt90	Tilt0
1 * D	-48.00	-52.50	30.00	3.3	57.4	0.0
1 * D	-48.00	-52.50	30.00	61.6	61.3	0.0
1 * D	-48.00	-52.50	30.00	25.3	38.6	0.0
1 * D	-48.00	-52.50	30.00	1.7	57.8	0.0
1 * D	-48.00	-52.50	30.00	43.3	64.1	0.0
1 * D	-48.00	-52.50	30.00	53.4	62.1	0.0
1 * D	-48.00	-52.50	30.00	68.3	61.8	0.0
1 * D	-48.00	52.50	30.00	-3.3	57.4	-0.0
1 * D	-48.00	52.50	30.00	-61.6	61.3	-0.0
1 * D	-48.00	52.50	30.00	-25.3	38.6	0.0
1 * D	-48.00	52.50	30.00	-1.7	57.8	-0.0
1 * D	-48.00	52.50	30.00	-43.3	64.1	-0.0
1 * D	-48.00	52.50	30.00	-53.4	62.1	0.0
1 * D	-48.00	52.50	30.00	-68.3	61.8	0.0
1 * D	48.00	-52.50	30.00	176.7	57.4	-0.0
1 * D	48.00	-52.50	30.00	118.4	61.3	-0.0
1 * D	48.00	-52.50	30.00	154.7	38.6	0.0
1 * D	48.00	-52.50	30.00	178.3	57.8	-0.0
1 * D	48.00	-52.50	30.00	136.7	64.1	-0.0
1 * D	48.00	-52.50	30.00	126.6	62.1	0.0
1 * D	48.00	-52.50	30.00	111.7	61.8	0.0
1 * D	48.00	52.50	30.00	-176.7	57.4	0.0
1 * D	48.00	52.50	30.00	-118.4	61.3	0.0
1 * D	48.00	52.50	30.00	-154.7	38.6	0.0
1 * D	48.00	52.50	30.00	-178.3	57.8	0.0
1 * D	48.00	52.50	30.00	-136.7	64.1	0.0
1 * D	48.00	52.50	30.00	-126.6	62.1	0.0
1 * D	48.00	52.50	30.00	-111.7	61.8	0.0

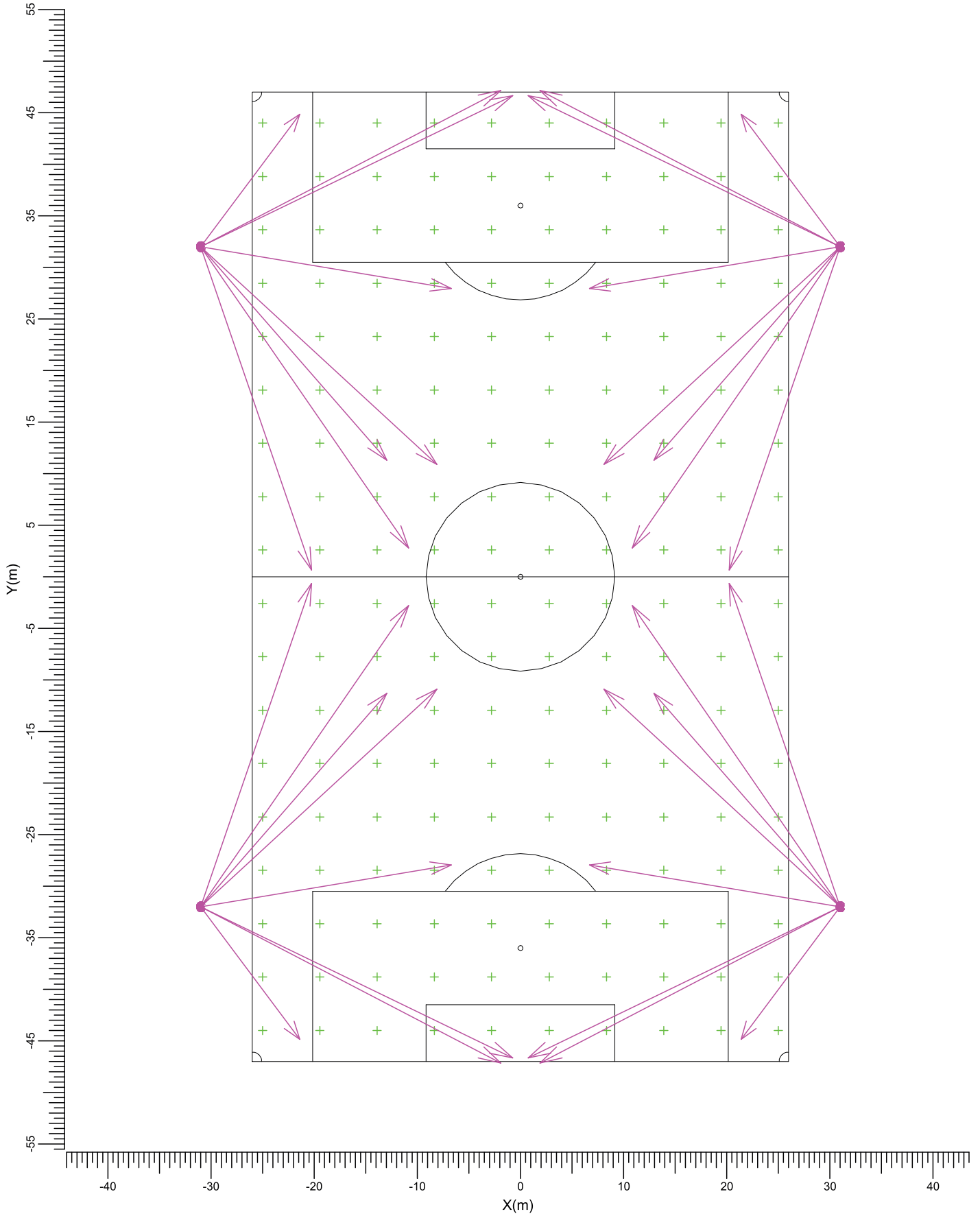
1. Visualizzazioni

1.1 Vista 3-D



C → BVP651 T25 S

1.2 Pianta



C → BVP651 T25 S

Scala
1:500

2. Indice

2.1 Informazioni generali

Fattore di manutenzione di progetto: 0.90.

2.2 Apparecchi di progetto

Codice	Nr	Tipo di apparecchio	Tipo di lampada	Potenza (W)	Flusso (lm)
C	32	BVP651 T25 S	1 * LED800-4S/757	530.0	1 * 80000

Potenza totale installata: 16.96 (kWatt)

Numero di apparecchi per disposizione:

Disposizione	Codice apparecchio	Potenza (kWatt)
Centro telaio	C 32	16.96

2.3 Risultati dei calcoli

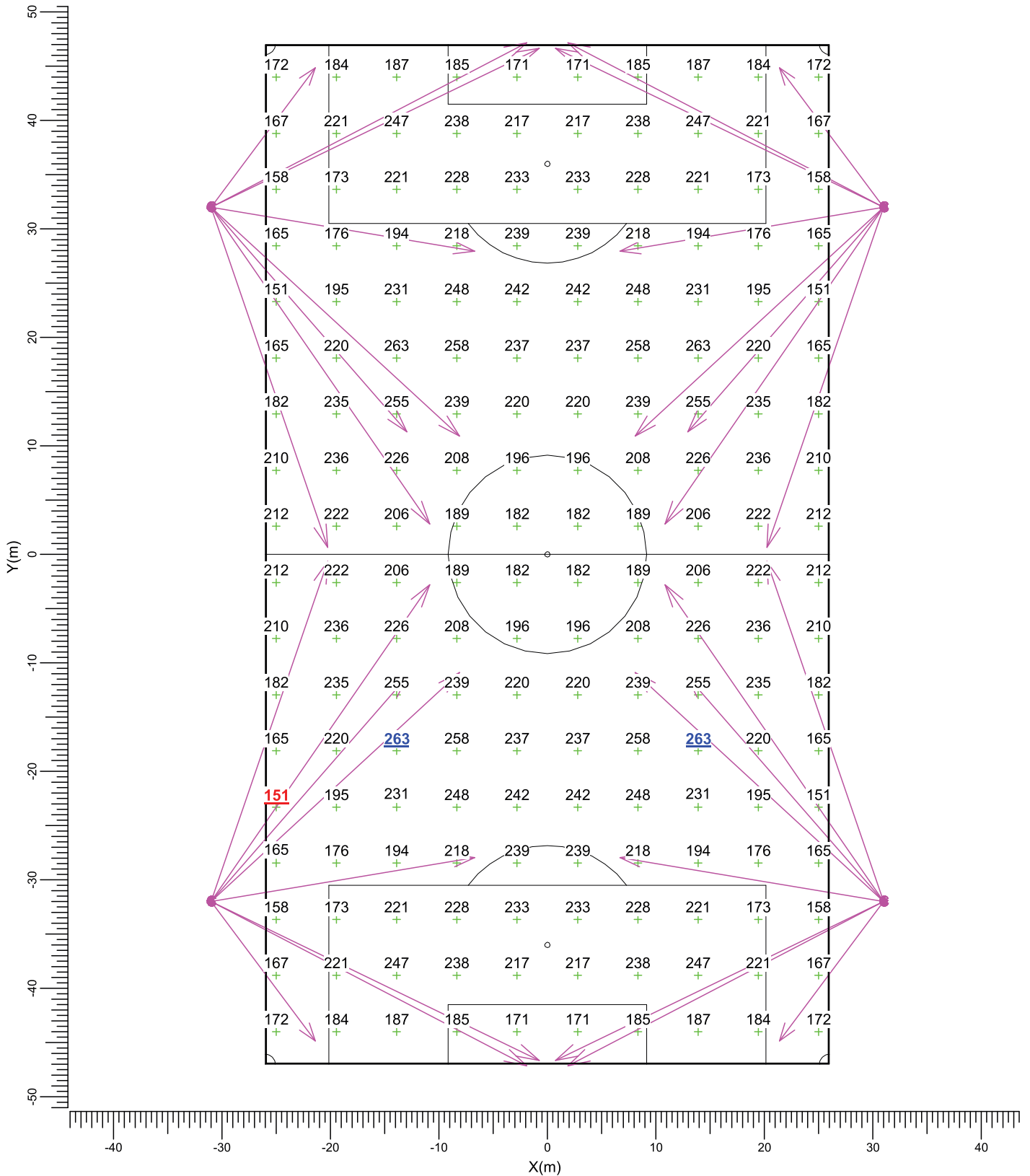
Valori ottenuti:

Calcolo	Tipo di calcolo	Unita'	Med. Min/Med	Min/Max
Calcio	Illuminamento Orizzontale	lux	209	0.72 0.57

3. Risultati dei calcoli

3.1 Calcio: Tavola grafica

Reticolo : Calcio a Z = -0.00 m
 Tipo di calcolo : Illuminamento Orizzontale (lux)



C → BVP651 T25 S

Medio
209

Min/Med
0.72

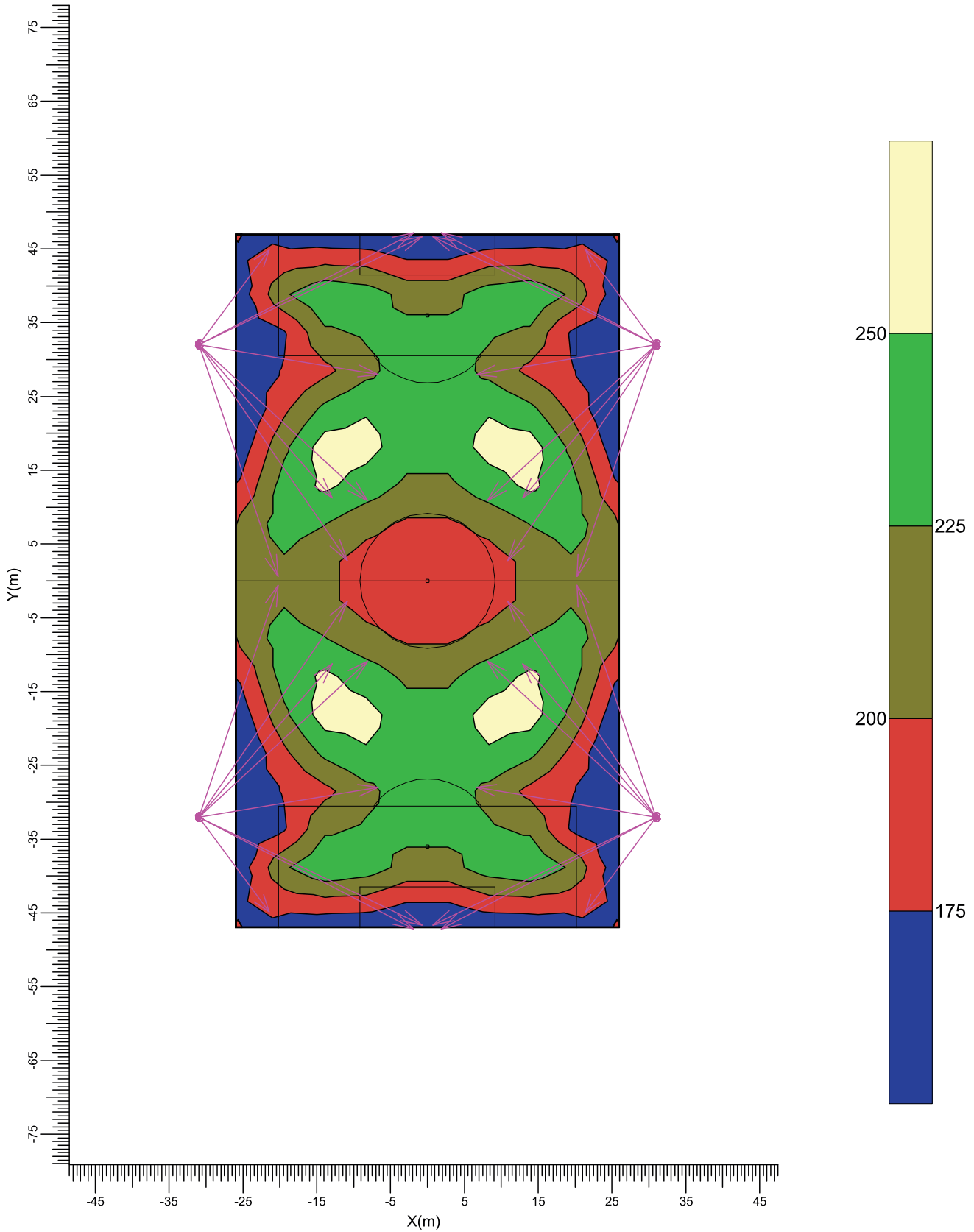
Min/Max
0.57

Fatt. Manut.
0.90

Scala
1:500

3.2 Calcio: Curve Isocolor

Reticolo : Calcio a Z = -0.00 m
 Tipo di calcolo : Illuminamento Orizzontale (lux)



C → BVP651 T25 S

Medio
209

Min/Med
0.72

Min/Max
0.57

Fatt. Manut.
0.90

Scala
1:750

4. Apparecchi

4.1 Apparecchi di progetto

ClearFlood Large
BVP651 T25 1 xLED800-4S/757 S

Rendimento luminoso:

verso il basso : 0.84
verso l'alto : 0.00
totale : 0.84

Reattore :

-

Flusso di lampada :

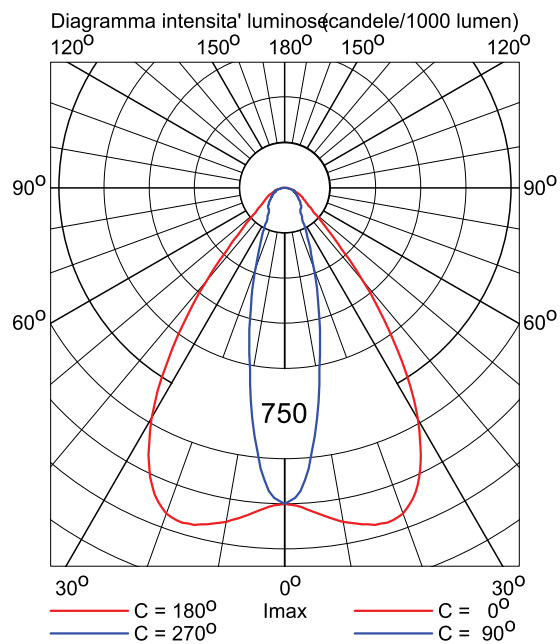
80000 lm

Potenza totale apparecchio :

530.0 W

Codice di misura :

LVM16A9400



5. Dati di installazione

5.1 Legende

Apparecchi di progetto:

Codice	Nr	Tipo di apparecchio	Tipo di lampada	Flusso (lm)
C	32	BVP651 T25 S	1 * LED800-4S/757	1 * 80000

5.2 Posizionamento e orientamento degli apparecchi

Nr e codice	Posizione			Angoli di puntamento		
	X (m)	Y (m)	Z (m)	Rot.	Tilt90	Tilt0
1 * C	-31.00	-32.00	16.00	42.7	62.8	0.0
1 * C	-31.00	-32.00	16.00	-27.5	64.0	0.0
1 * C	-31.00	-32.00	16.00	9.5	57.0	0.0
1 * C	-31.00	-32.00	16.00	-53.3	45.1	0.0
1 * C	-31.00	-32.00	16.00	48.9	59.8	0.0
1 * C	-31.00	-32.00	16.00	-25.9	64.5	0.0
1 * C	-31.00	-32.00	16.00	55.4	65.7	0.0
1 * C	-31.00	-32.00	16.00	71.1	64.2	0.0
1 * C	-31.00	32.00	16.00	-42.7	62.8	-0.0
1 * C	-31.00	32.00	16.00	27.5	64.0	-0.0
1 * C	-31.00	32.00	16.00	-9.5	57.0	-0.0
1 * C	-31.00	32.00	16.00	53.3	45.1	0.0
1 * C	-31.00	32.00	16.00	-48.9	59.8	0.0
1 * C	-31.00	32.00	16.00	25.9	64.5	-0.0
1 * C	-31.00	32.00	16.00	-55.4	65.7	-0.0
1 * C	-31.00	32.00	16.00	-71.1	64.2	-0.0
1 * C	31.00	-32.00	16.00	137.3	62.8	-0.0
1 * C	31.00	-32.00	16.00	-152.5	64.0	-0.0
1 * C	31.00	-32.00	16.00	170.5	57.0	-0.0
1 * C	31.00	-32.00	16.00	-126.7	45.1	0.0
1 * C	31.00	-32.00	16.00	131.1	59.8	0.0
1 * C	31.00	-32.00	16.00	-154.1	64.5	-0.0
1 * C	31.00	-32.00	16.00	124.6	65.7	-0.0
1 * C	31.00	-32.00	16.00	108.9	64.2	-0.0
1 * C	31.00	32.00	16.00	-137.3	62.8	0.0
1 * C	31.00	32.00	16.00	152.5	64.0	0.0
1 * C	31.00	32.00	16.00	-170.5	57.0	0.0
1 * C	31.00	32.00	16.00	126.7	45.1	0.0
1 * C	31.00	32.00	16.00	-131.1	59.8	0.0
1 * C	31.00	32.00	16.00	154.1	64.5	0.0
1 * C	31.00	32.00	16.00	-124.6	65.7	0.0
1 * C	31.00	32.00	16.00	-108.9	64.2	0.0