



**Comune di
Pontassieve**
Provincia di Firenze

Area Governo del Territorio
Servizio Lavori Pubblici e
Patrimonio

"Adeguamento alle
norme di
prevenzione
incendi per la
Scuola Elementare
e Materna in
Pontassieve
Montebonello
piazza Pertini"

PROGETTO DI
FATTIBILITA'
TECNICO-ECONOMICA

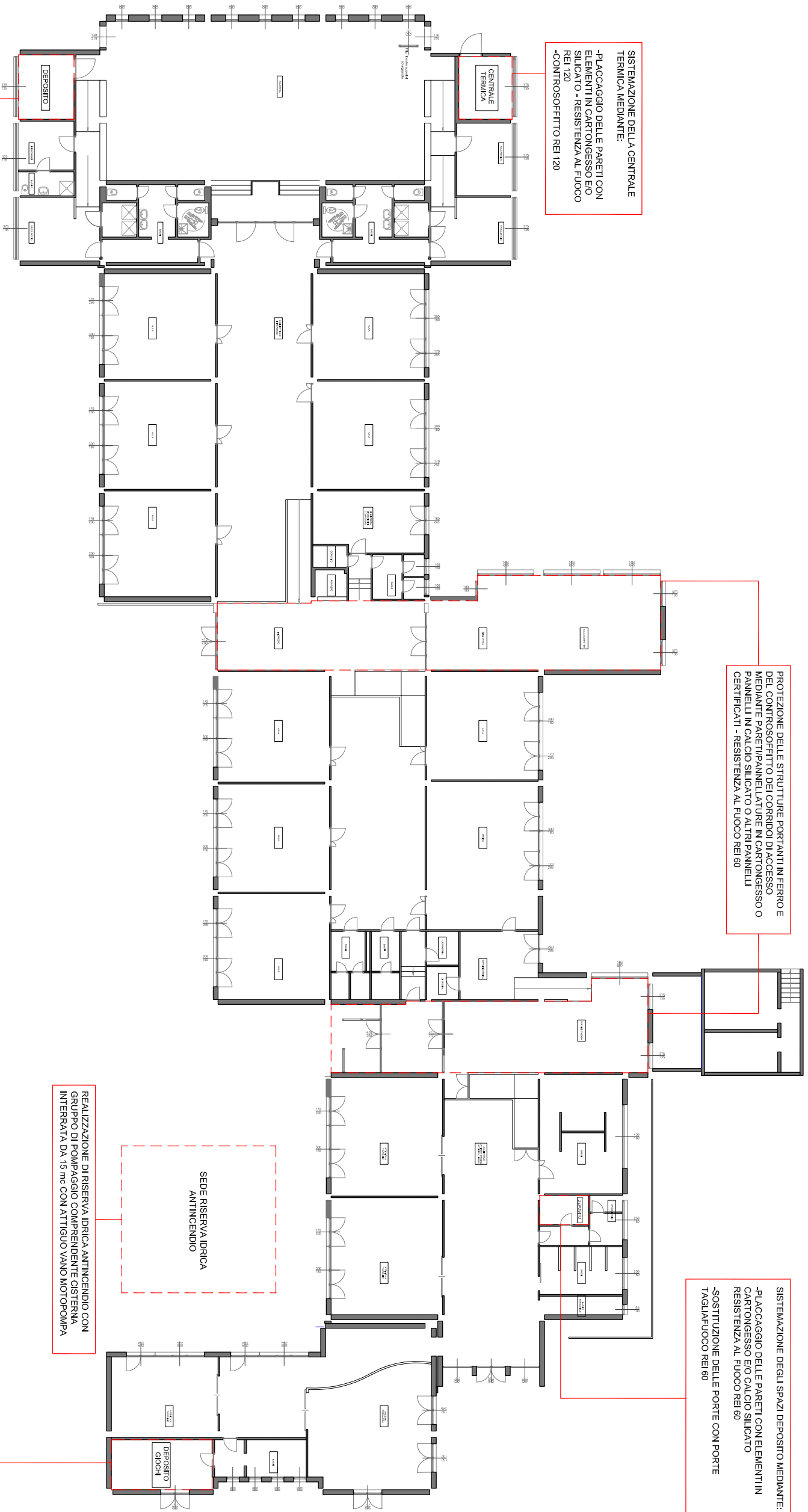
TAV_01

PIANTA PIANO
TERRA

INDICAZIONE DEGLI
INTERVENTI

Data

NOV 2018



SISTEMAZIONE DEGLI SPAZI DEPOSITO MEDIANTE:
-PLACCAGGIO DELLE PARETI CON ELEMENTI IN CARTONGESSO E/O CALCIO SILICATO
RESISTENZA AL FUOCO REI 60
-SOSTITUZIONE DELLE PORTE CON PORTE TAGLIAFUOCO REI 60

PROTEZIONE DELLE STRUTTURE PORTANTI IN FERRO E DEL CONTROSOFFITTO DEI CORRIDOI DI ACCESSO MEDIANTE PARETI/PANNELLATURE IN CARTONGESSO O PANNELLI IN CALCIO SILICATO O ALTRI PANNELLI CERTIFICATI - RESISTENZA AL FUOCO REI 60

SISTEMAZIONE DEGLI SPAZI DEPOSITO MEDIANTE:
-PLACCAGGIO DELLE PARETI CON ELEMENTI IN CARTONGESSO E/O CALCIO SILICATO
RESISTENZA AL FUOCO REI 60
-SOSTITUZIONE DELLE PORTE CON PORTE TAGLIAFUOCO REI 60

SISTEMAZIONE DEGLI SPAZI DEPOSITO MEDIANTE:
-PLACCAGGIO DELLE PARETI CON ELEMENTI IN CARTONGESSO E/O CALCIO SILICATO
RESISTENZA AL FUOCO REI 60
-SOSTITUZIONE DELLE PORTE CON PORTE TAGLIAFUOCO REI 60