



**Comune di
Pontassieve**

Provincia di Firenze

Area Governo del Territorio
Servizio Lavori Pubblici e
Patrimonio

"Adeguamento alle
norme di
prevenzione
incendi per la
Scuola Elementare
e Materna in
Pontassieve
Montebonello
piazza Pertini"

PROGETTO DI
FATTIBILITA'
TECNICO-ECONOMICA

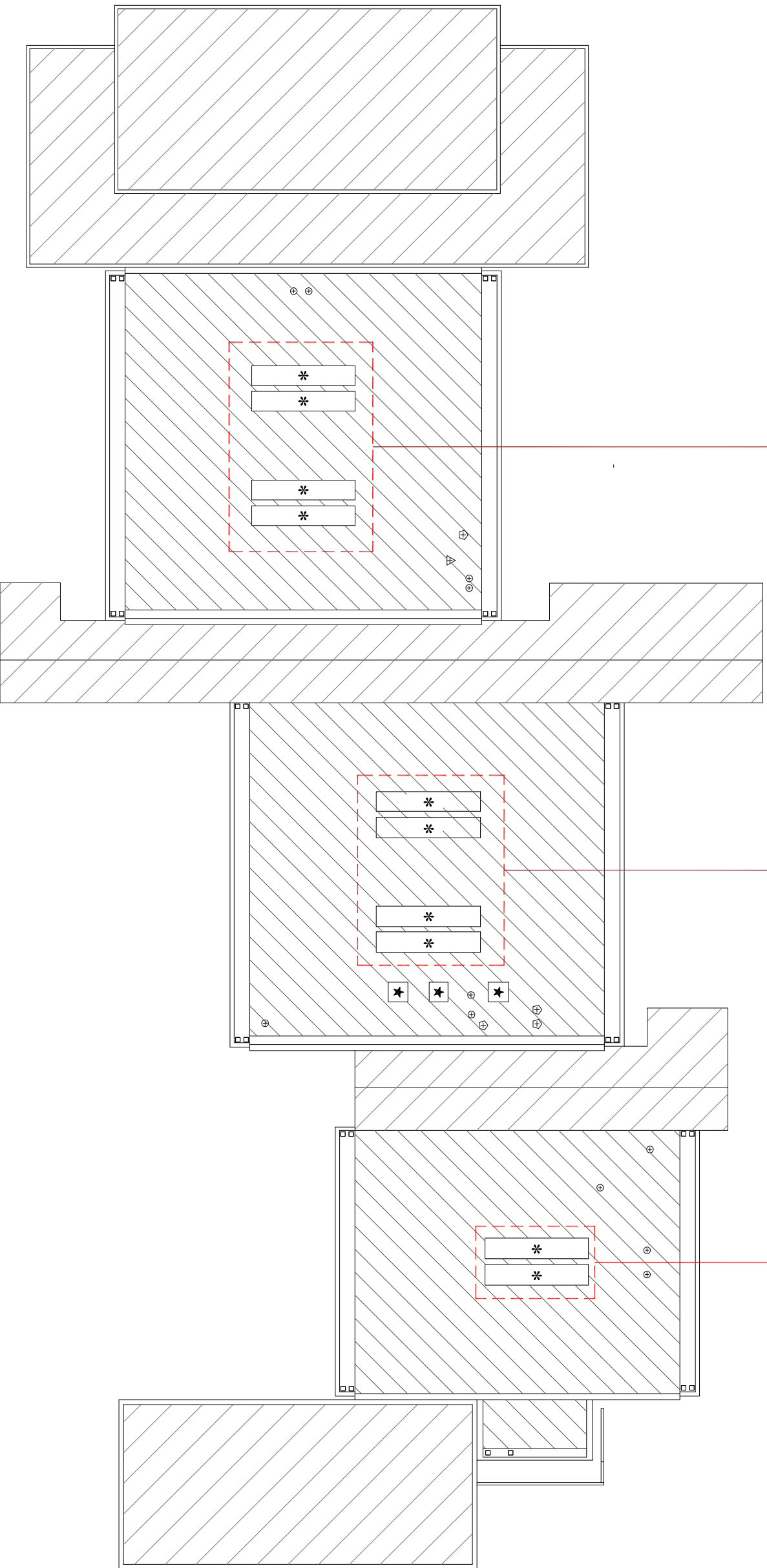
TAV_02

PIANTA DELLE
COPERTURE

INDICAZIONE DEGLI
INTERVENTI

Data

NOV 2018



SOSTITUZIONE DEI LUCERNARI NELLE ZONE
'CONNETTIVO, INTERCIO, ATTIVITA' LIBERE E SPECIALI'
CON IDONEI LUCERNARI APRIBILI PER LA FUORUSCITA DI
FUMI E ATTI A EVITARE GOCCIOLAMENTI DI MATERIALI
DANNOSI IN CASO DI INCENDIO