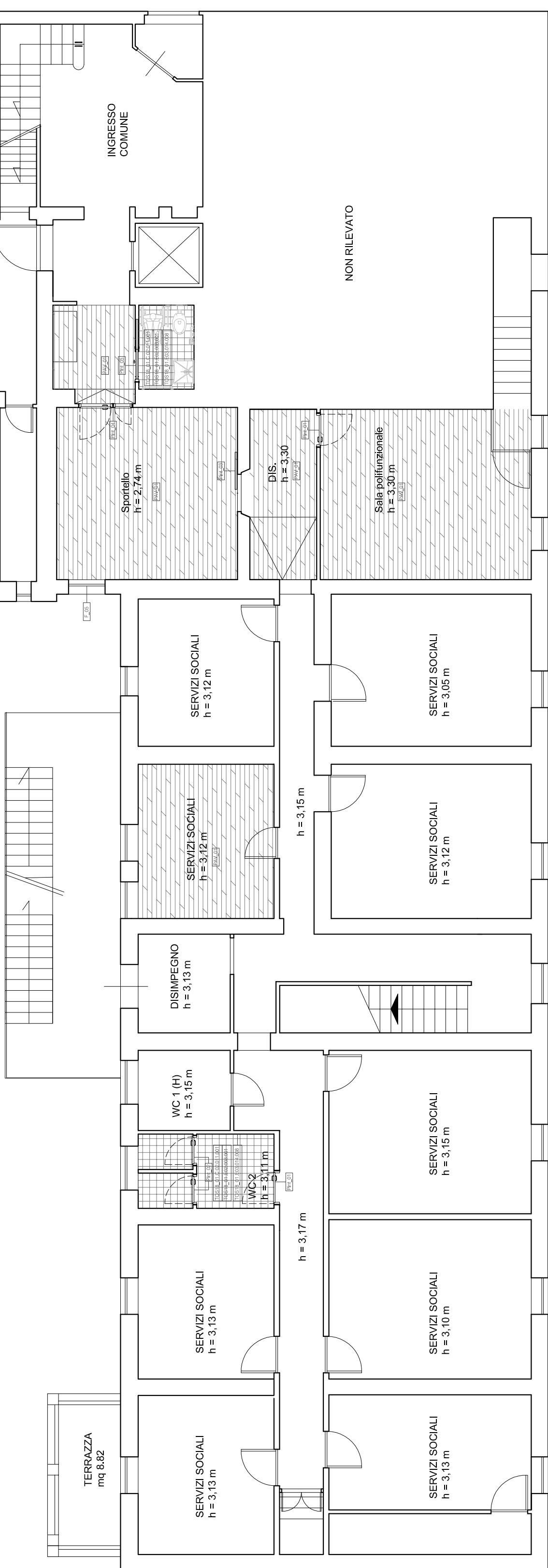


**Abaco Infissi**

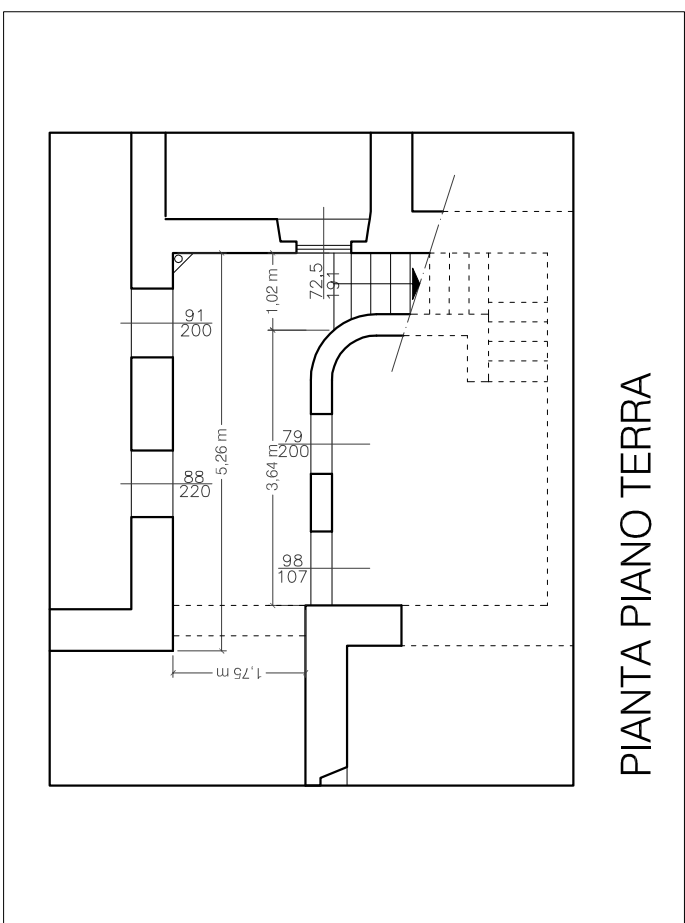
Infisso	Larghezza	Altezza	Area	Vetro	Materiale	Ante	Quantità
<i>Porta interna</i>							
Pint_01	80 cm	210 cm	1,68 mq	/	legno	1	2
Pint_02	70 cm	210 cm	1,47 mq	/	legno	1	2
Pint_03	100 cm	210 cm	2,10 mq	1,52 mq	legno - scorreie esterna	1 - scorreie	1
Pint_04	150 cm	210 cm	3,15 mq	/	legno	2	1
Pint_05	90 cm	210 cm	1,89 mq	/	legno - scorreie interna	1 - scorreie	1

Finestre	
F_05	100 cm x 210 cm x 1,52 mq
F_06	100 cm x 210 cm x 1,52 mq

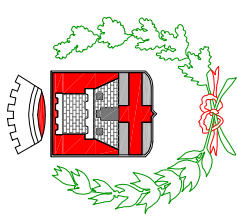
Abaco Finiture	Descrizione	Area
PAV_01	Fornitura e posa in opera di pavimento prefinito tipo parquet laminato su fibra di legno, spessore 7/8 mm	78,11 mq
TOS18_01.E02.003.001	Pavimento in ceramica, gres, klinker o prodotti similari	10,68 mq
TOS18_01.E03.014.008	rivestimento interno in piastrelle di monocottura, gres porcellanato o similari	51,56 mq
TOS18_01.C.02.011.001	Controsoffitto, realizzato con pannelli componibili di dimensione 600x600 mm	10,68 mq



PIANTA PIANO PRIMO



PIANTA PIANO TERRA



"Riqualificazione Uffici Unione dei Comuni - Gestione Associata Servizi Sociali in Piazza Vittorio Emanuele II a Pontassieve"

RUP:  
Arch. Stefania Sassolini

Progettista Architettonico:  
Ufficio progettazione e direzione lavori

Progettista Strutturale:  
Ing. Claudio Pesci

Progettista Impianti:  
Tecnoengineering srl

PROGETTO ESECUTIVO

Elaborato  
T\_04

STATO DI PROGETTO  
Finiture e infissi  
Planimetria piano primo

Revisione  
Scala 1:100

Data  
GENNAIO 2019