

COMUNE DI PONTASSIEVE
 Area Governo del Territorio
 Struttura di Staff
 Sicurezza e Protezione Civile

BIBLIOTECA - PIANO PRIMO

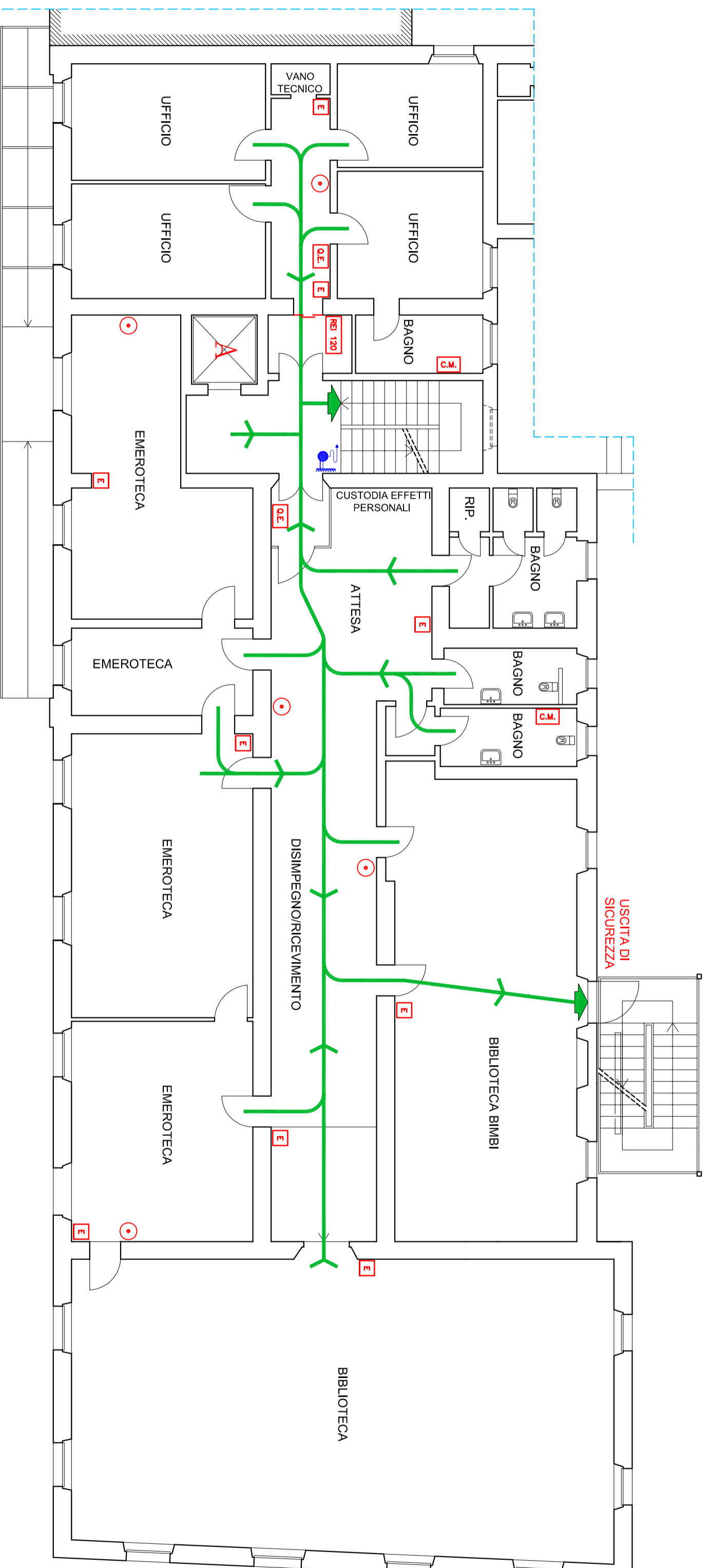
PERCORSO VIE DI FUGA

**ISTRUZIONI SUL COMPORTAMENTO DA TENERE
 IN CASO DI EMERGENZA O INCENDIO**

IN CASO DI PERICOLO GRAVE ED IMMEDIATO (INCENDIO, ATTENTATO, TERREMOTO, ECC) AZIONARE IL PULSANTE DI ALLARME GENERALE AI PIANI ED ABBANDONARE L'EDIFICIO

PER ABBANDONARE L'EDIFICIO:

- AVVIARSI CON CALMA ED IN ORDINE PERCORRENDO LE INDICAZIONI DELLE VIE DI ESODO E RAGGIUNGERE LE USCITE DI SICUREZZA.
- IN CASO DI EMERGENZA E' ASSOLUTAMENTE VIETATO L'USO DELL'ASCENSORE.
- NON RIENTRARE NELL'EDIFICIO SE NON SI E' AUTORIZZATI
- LE PERSONE DISABILI DOVRANNO ESSERE AIutate IN OGNI MODO PER POTER EVACUARE L'EDIFICIO.



LEGENDA

	ESTINTORE
	USCITE
	PERCORSO VIA DI FUGA
	ASCENSORE
	PULSANTE ALLARME ANTINCENDIO
	NASPO
	PORTA TAGLIAFUOCO
	CALDAIA MURALE
	QUADRO ELETTRICO